

**ERSATZTEILKATALOG
SPARE PARTS MANUAL**

'97

FAHRGESTELL / CHASSIS

400 / 620

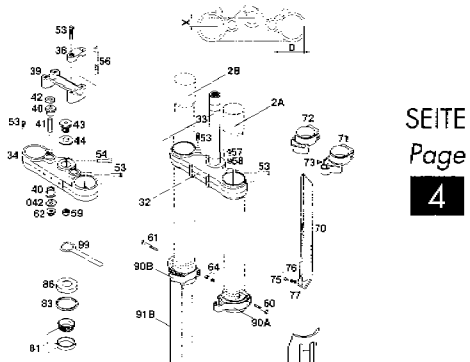
EGS-E, LSE, R/XC e



ART. NR. 3.204.09
2.97

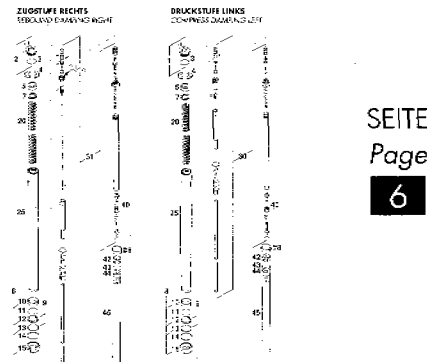


TELEGABEL WHITE POWER FRONT FORK WHITE POWER



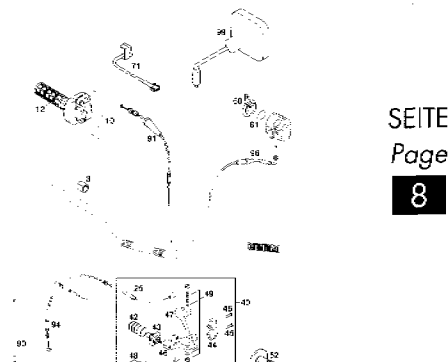
SEITE
Page
4

GABELBEINE WHITE POWER FORK LEGS WHITE POWER



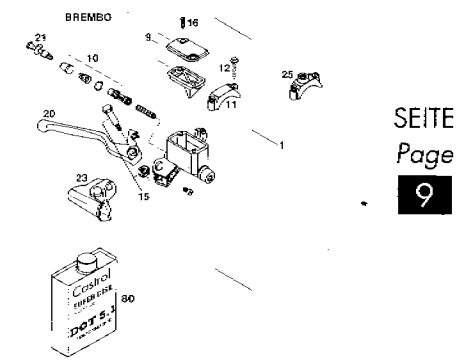
SEITE
Page
6

LENKER, ARMATUREN HANDLEBAR, CONTROLS



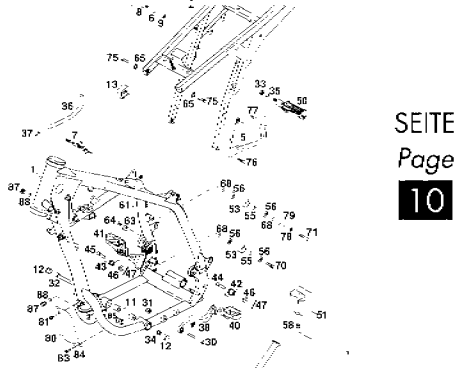
SEITE
Page
8

HANDBREMSZYLINDER BREMBO HAND BRAKE CYLINDER BREMBO



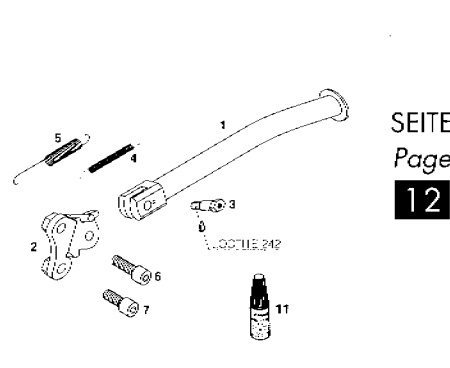
SEITE
Page
9

RAHMEN, AUSLEGER FRAME, SUB FRAME



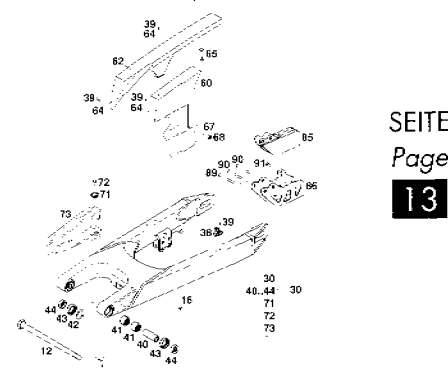
SEITE
Page
10

SEITENSTÄNDER SIDE STAND



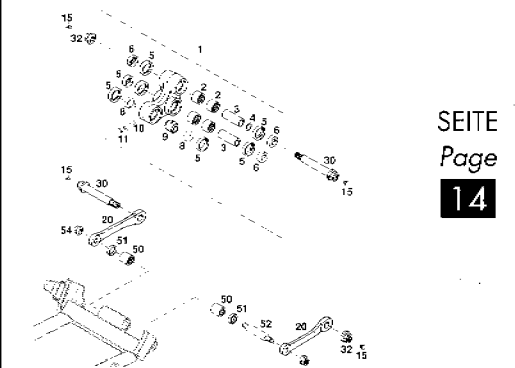
SEITE
Page
12

SCHWINGARM, KETTENSCHUTZ SWINGARM, CHAIN GUARD



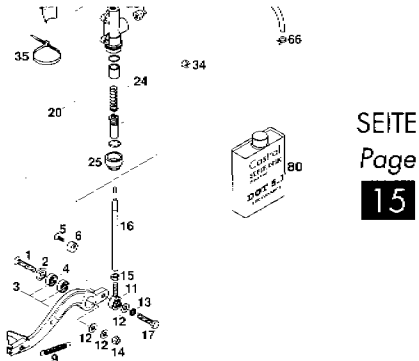
SEITE
Page
13

PRO LEVER ANLENKUNG PRO LEVER SYSTEM



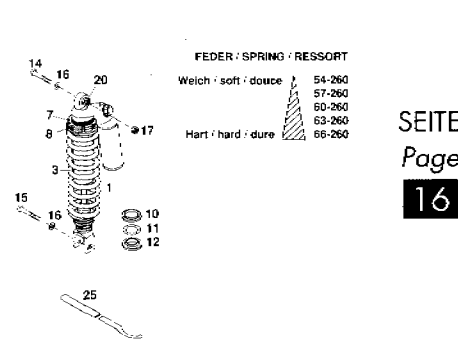
SEITE
Page
14

FUSSBREMSBETÄTIGUNG REAR BRAKE CONTROL



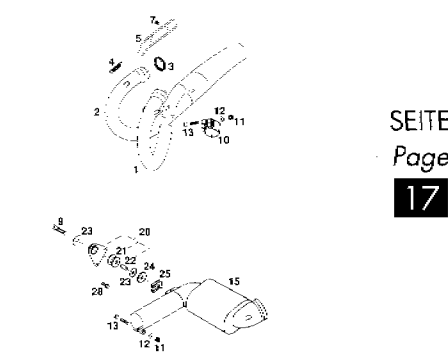
SEITE
Page
15

FEDERBEIN WHITE POWER SHOCK ABSORBER WHITE POWER



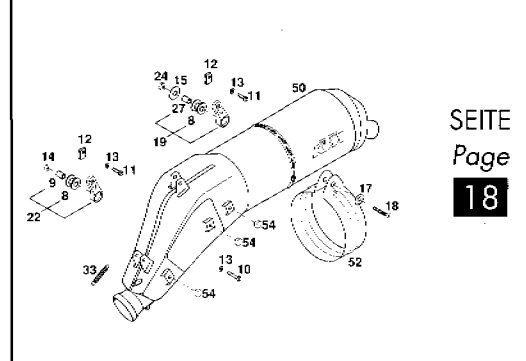
SEITE
Page
16

KRÜMMER, VORSCHALLDÄMPFER PIPES, PRE SILENCER



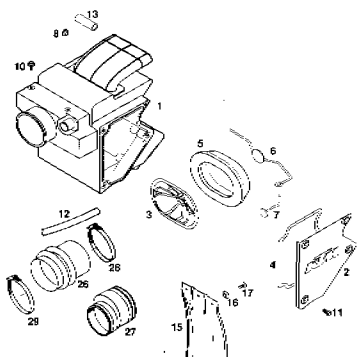
SEITE
Page
17

ENDDÄMPFER SILENCER



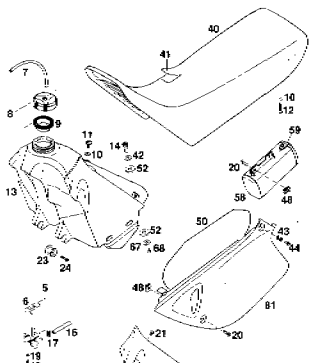
SEITE
Page
18

**LUFTFILTERKASTEN
AIR FILTER BOX**



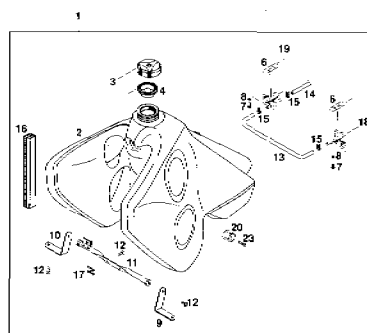
SEITE
Page
19

**TANK, SITZBANK, VERKLEIDUNG
TANK, SEAT, COVER**



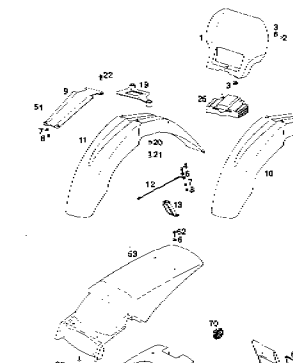
SEITE
Page
20

**20 LITER TANK
20 LITERS TANK**



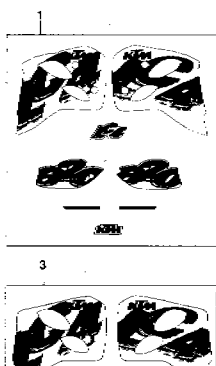
SEITE
Page
22

**KOTFLÜGEL
FENDERS**



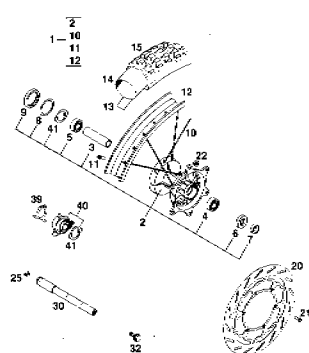
SEITE
Page
23

**DEKOR
DECAL**



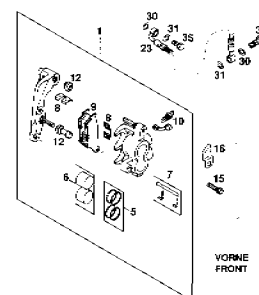
SEITE
Page
24

**VORDERRAD
FRONT WHEEL**



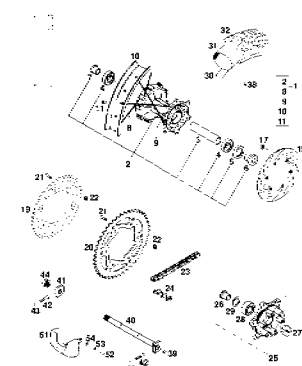
SEITE
Page
25

**BREMSZANGE VORNE
BRAKE CALIPER FRONT**



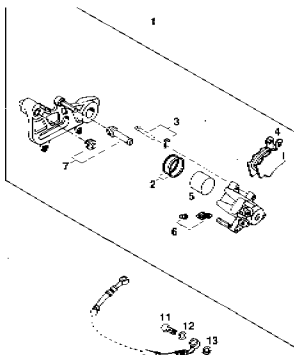
SEITE
Page
26

**HINTERRAD
REAR WHEEL**



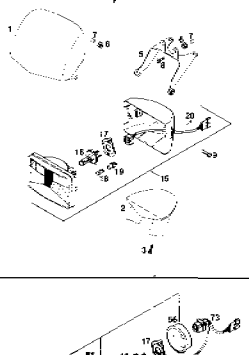
SEITE
Page
27

**BREMSZANGE HINTEN
BRAKE CALIPER REAR**



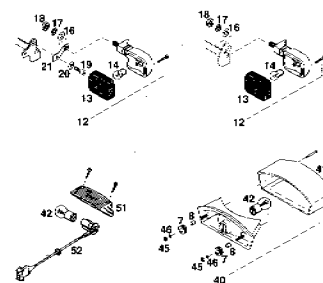
SEITE
Page
29

**MASKE, SCHEINWERFER
MASK, HEAD LIGHT**



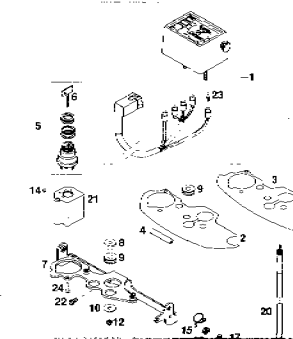
SEITE
Page
30

**BLINKER, RÜCKLICHT
FLASHER, REAR LIGHT**



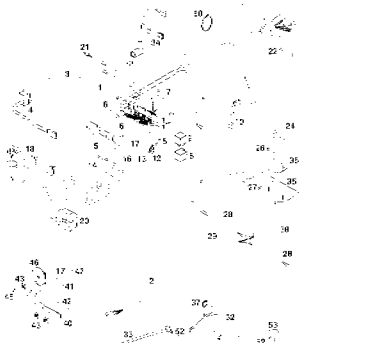
SEITE
Page
31

**TACHOANLAGE
SPEEDOMETER**



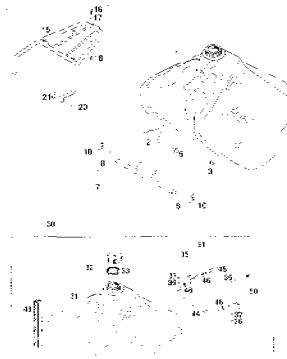
SEITE
Page
32

KABELSTRANG
WIRING HARNESS



SEITE
Page
33

ZUBEHÖR
ACCESSORIES



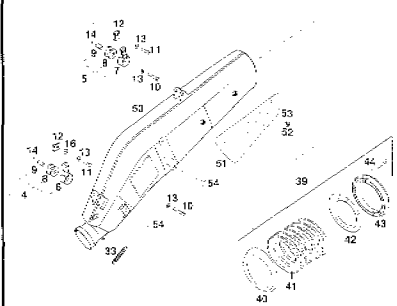
SEITE
Page
35

TEILE NUR FÜR R/XC e
PARTS ONLY FOR R/XC e



SEITE
Page
36

TEILE NUR FÜR R/XC e
PARTS ONLY FOR R/XC e



SEITE
Page
37

TECHNISCHE DATEN FAHRGESTELL
TECHNICAL DATA CHASSIS

TECHNISCHE DATEN - FAHRGESTELL 400 / 62

400/62 R/S/B		400/62 T/B	
Technische Daten			
Motor	200 cm ³	200 cm ³	200 cm ³
Max. Leistung	18 kW	18 kW	18 kW
Max. Drehmoment	15 Nm	15 Nm	15 Nm
Max. Drehmoment bei 3000 U/min	15 Nm	15 Nm	15 Nm
Max. Drehmoment bei 5000 U/min	15 Nm	15 Nm	15 Nm
Max. Drehmoment bei 6000 U/min	15 Nm	15 Nm	15 Nm
Max. Drehmoment bei 7000 U/min	15 Nm	15 Nm	15 Nm
Max. Drehmoment bei 8000 U/min	15 Nm	15 Nm	15 Nm
Max. Drehmoment bei 9000 U/min	15 Nm	15 Nm	15 Nm
Max. Drehmoment bei 10000 U/min	15 Nm	15 Nm	15 Nm
Max. Drehmoment bei 11000 U/min	15 Nm	15 Nm	15 Nm
Max. Drehmoment bei 12000 U/min	15 Nm	15 Nm	15 Nm
Max. Drehmoment bei 13000 U/min	15 Nm	15 Nm	15 Nm
Max. Drehmoment bei 14000 U/min	15 Nm	15 Nm	15 Nm
Max. Drehmoment bei 15000 U/min	15 Nm	15 Nm	15 Nm
Max. Drehmoment bei 16000 U/min	15 Nm	15 Nm	15 Nm
Max. Drehmoment bei 17000 U/min	15 Nm	15 Nm	15 Nm
Max. Drehmoment bei 18000 U/min	15 Nm	15 Nm	15 Nm
Max. Drehmoment bei 19000 U/min	15 Nm	15 Nm	15 Nm
Max. Drehmoment bei 20000 U/min	15 Nm	15 Nm	15 Nm
Max. Drehmoment bei 21000 U/min	15 Nm	15 Nm	15 Nm
Max. Drehmoment bei 22000 U/min	15 Nm	15 Nm	15 Nm
Max. Drehmoment bei 23000 U/min	15 Nm	15 Nm	15 Nm
Max. Drehmoment bei 24000 U/min	15 Nm	15 Nm	15 Nm
Max. Drehmoment bei 25000 U/min	15 Nm	15 Nm	15 Nm
Max. Drehmoment bei 26000 U/min	15 Nm	15 Nm	15 Nm
Max. Drehmoment bei 27000 U/min	15 Nm	15 Nm	15 Nm
Max. Drehmoment bei 28000 U/min	15 Nm	15 Nm	15 Nm
Max. Drehmoment bei 29000 U/min	15 Nm	15 Nm	15 Nm
Max. Drehmoment bei 30000 U/min	15 Nm	15 Nm	15 Nm
Max. Drehmoment bei 31000 U/min	15 Nm	15 Nm	15 Nm
Max. Drehmoment bei 32000 U/min	15 Nm	15 Nm	15 Nm
Max. Drehmoment bei 33000 U/min	15 Nm	15 Nm	15 Nm
Max. Drehmoment bei 34000 U/min	15 Nm	15 Nm	15 Nm
Max. Drehmoment bei 35000 U/min	15 Nm	15 Nm	15 Nm
Max. Drehmoment bei 36000 U/min	15 Nm	15 Nm	15 Nm
Max. Drehmoment bei 37000 U/min	15 Nm	15 Nm	15 Nm
Max. Drehmoment bei 38000 U/min	15 Nm	15 Nm	15 Nm
Max. Drehmoment bei 39000 U/min	15 Nm	15 Nm	15 Nm
Max. Drehmoment bei 40000 U/min	15 Nm	15 Nm	15 Nm
Max. Drehmoment bei 41000 U/min	15 Nm	15 Nm	15 Nm
Max. Drehmoment bei 42000 U/min	15 Nm	15 Nm	15 Nm
Max. Drehmoment bei 43000 U/min	15 Nm	15 Nm	15 Nm
Max. Drehmoment bei 44000 U/min	15 Nm	15 Nm	15 Nm
Max. Drehmoment bei 45000 U/min	15 Nm	15 Nm	15 Nm
Max. Drehmoment bei 46000 U/min	15 Nm	15 Nm	15 Nm
Max. Drehmoment bei 47000 U/min	15 Nm	15 Nm	15 Nm
Max. Drehmoment bei 48000 U/min	15 Nm	15 Nm	15 Nm
Max. Drehmoment bei 49000 U/min	15 Nm	15 Nm	15 Nm
Max. Drehmoment bei 50000 U/min	15 Nm	15 Nm	15 Nm

SEITE
Page
38

SCHMIER- UND WARTUNGSTABELLE
PERIODIC MAINTENANCE SCHEDULE

SCHMIER- UND WARTUNGSTABELLE		KM	HIN
BEI SPORTRITTEN IST DIE 3000 KM SERVICE NACH JEDEM RENNEN DURCHFÜHREN		Fahrer	Fahrwerk/Renn
Ölwechsel		1000	1000
Ölstand prüfen		1000	1000
Ölstand prüfen		2000	2000
Ölstand prüfen		3000	3000
Ölstand prüfen		4000	4000
Ölstand prüfen		5000	5000
Ölstand prüfen		6000	6000
Ölstand prüfen		7000	7000
Ölstand prüfen		8000	8000
Ölstand prüfen		9000	9000
Ölstand prüfen		10000	10000
Ölstand prüfen		11000	11000
Ölstand prüfen		12000	12000
Ölstand prüfen		13000	13000
Ölstand prüfen		14000	14000
Ölstand prüfen		15000	15000
Ölstand prüfen		16000	16000
Ölstand prüfen		17000	17000
Ölstand prüfen		18000	18000
Ölstand prüfen		19000	19000
Ölstand prüfen		20000	20000
Ölstand prüfen		21000	21000
Ölstand prüfen		22000	22000
Ölstand prüfen		23000	23000
Ölstand prüfen		24000	24000
Ölstand prüfen		25000	25000
Ölstand prüfen		26000	26000
Ölstand prüfen		27000	27000
Ölstand prüfen		28000	28000
Ölstand prüfen		29000	29000
Ölstand prüfen		30000	30000

SEITE
Page
40



KONSTRUKTIONS- UND AUSFÜHRUNGSÄNDERUNGEN VORBEHALTEN

SPECIFICATIONS/MODIFICATIONS ARE SUBJECT TO CHANGE WITHOUT NOTICE

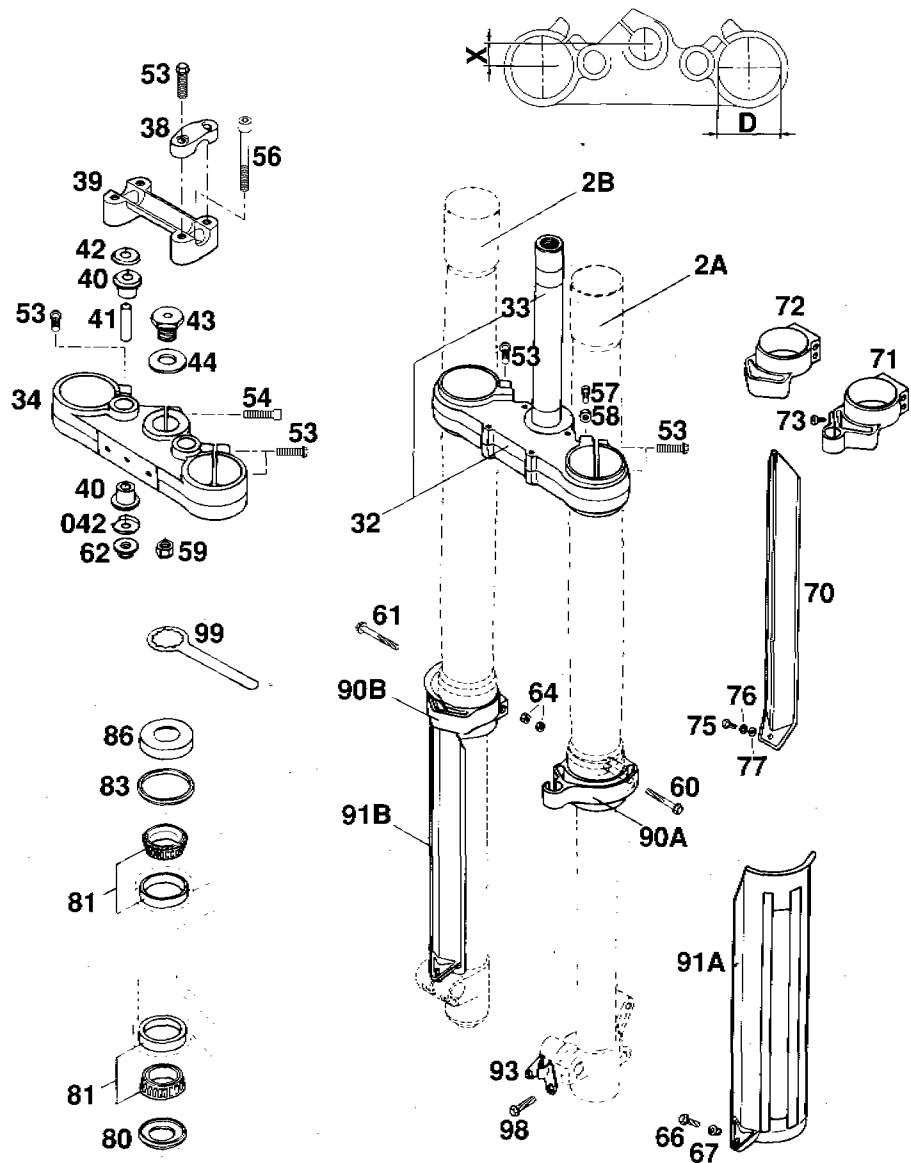


FIG	TEILNR/PARTNR	BEZEICHNUNG	DESCRIPTION	QTY
2A*	583.01.001.900	GABELBEIN LINKS K4T97K3 400/620 LSE '97	FORK LEG L/S K4T97K3 400/620 LSE '97	1
2A	583.01.002.600	GABELBEIN LINKS K4T96L3 400/620 EGS-E, R/XC E '96	FORK LEG L/S K4T96L3 400/620 EGS-E, R/XC E '96	1
2B*	583.01.002.900	GABELBEIN RECHTS K4T97K3 400/620 LSE '97	FORK LEG R/S K4T97K3 400/620 LSE '97	1
2B	583.01.102.600	GABELBEIN RECHTS K4T96L3 400/620 EGS-E, R/XC E '96	FORK LEG R/S K4T96L3 400/620 EGS-E, R/XC E '96	1
32*	546.01.032.044	GABELBR.UNT.KPL. X=18MM/D=57MM 400/620 LSE	BOT.TRIPLE CLAMP X=18MM/D=57MM 400/620 LSE	1
32	583.01.032.144	GABELBR.UNT.KPL. X=20MM/D=57MM 400/620 EGS-E, R/XC E	BOT.TRIPLE CLAMP X=20MM/D=57MM 400/620 EGS-E, R/XC E	1
33	501.01.033.100	GABELSCHAFTROHR L=244 '91	FORK TUBE L=244 '91	1
34*	546.01.034.100	GABELBRÜCKE OBEN X=18MM/D=54MM 400/620 LSE	TOP TRIPLE CLAMP X=18MM/D=54MM 400/620 LSE	1
34	583.01.034.100	GABELBRÜCKE OBEN X=20MM/D=54MM 400/620 EGS-E, R/XC E	TOP TRIPLE CLAMP X=20MM/D=54MM 400/620 EGS-E, R/XC E	1
38	546.01.038.000	LENKERKLEMMBRÜCKE '95	HANDLEBAR CLAMP '95	2
39	583.01.039.100	LENKERAUFNAHME '95	HANDLEBAR SUPPORT '95	1
40	564.01.040.000	GUMMIBÜCHSE	RUBBER BUSHING	4
41	564.01.041.100	DISTANZROHR 10,2X12X44	SPACER TUBE 10,2X12X44	2
42	564.01.042.000	SCHEIBE 10,5X32X2	WASHER 10,5X32X2	2
042	564.01.142.000	SCHEIBE 10,5X31	WASHER 10,5X31	2
43	564.01.043.000	SK.SCHRAUBE M20X1,5	HH SCREW M20X1,5	1
44	564.01.044.000	SCHEIBE 21X38X3	WASHER 21X38X3	1
53	0015 080303	SK.BUNDSCHRAUBE M 8X30 SW=10	HH COLLAR SCREW M 8X30 WS=10	12
54	0912 080353	ISK.SCHRAUBE DIN0912-M 8X35	AH SCREW DIN0912-M 8X35	1
56	0984 100703	ZYL.SCHRAUBE DIN7984-M10X70	AH SCREW DIN7984-M10X70	2
57	0933 070203	SK.SCHRAUBE DIN0933-M 7X20	HH SCREW DIN0933-M 7X20	2
58	0934 070003	SK.MUTTER DIN0934-M 7	HEXAGON NUT DIN0934-M 7	2
59	0985 100003	SS.MUTTER DIN0985-M10	SELF LOCKING NUT DIN0985-M10	2
60	0015 050403	SK.BUNDSCHRAUBE M 5X40 SW=8	HH COLLAR SCREW M 5X40 WS=8	1(2)
61	0015 050453	SK.BUNDSCHRAUBE M 5X45 SW=8	HH COLLAR SCREW M 5X45 WS=8	1(2)
62	490.09.082.000	STOVERFLANSCHMUTTER M10 SW=17	SELF LOCKING NUT M10 WS=17	2
64	0985 050003	SS.MUTTER DIN0985-M 5	SELF LOCKING NUT DIN0985-M 5	2(4)

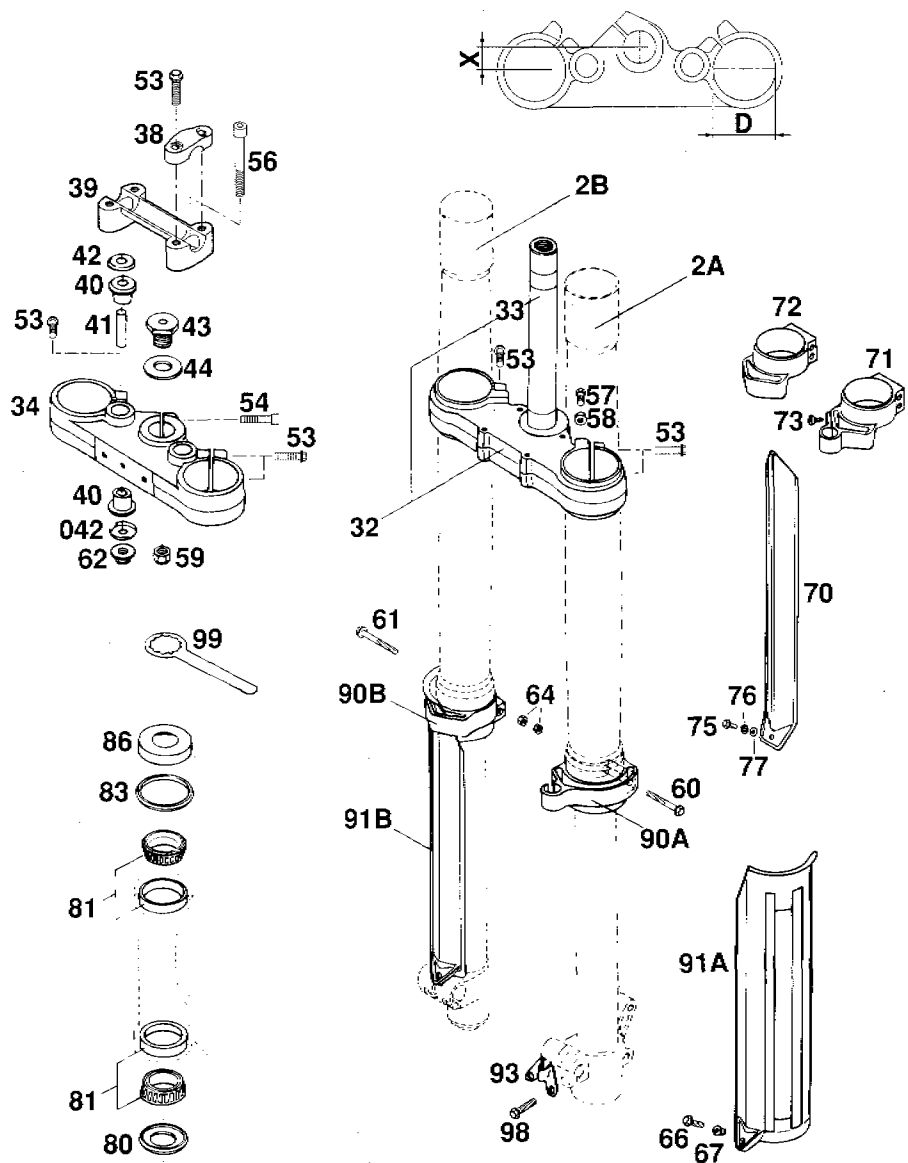
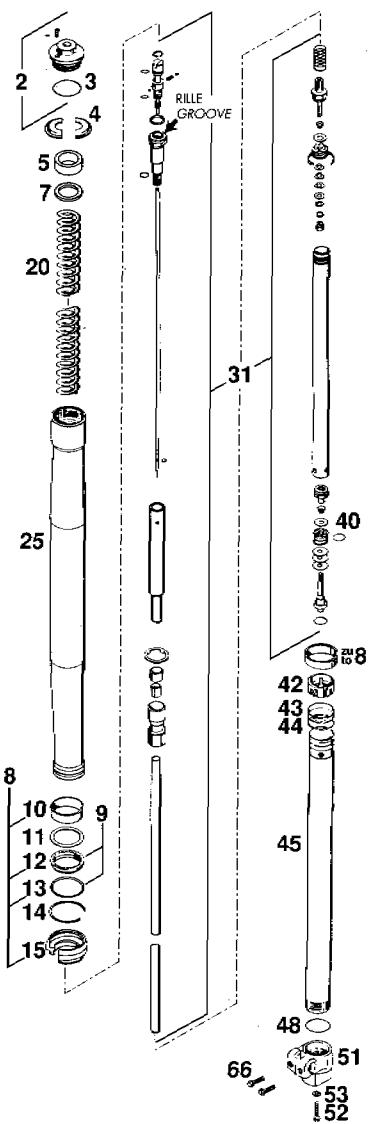


FIG	TEILNR/PARTNR	BEZEICHNUNG	DESCRIPTION	QTY
66	0015 050163	SK.BUNDSCHRAUBE M 5X16 SW=8	HH COLLAR SCREW M 5X16 WS=8	2
67	546.01.094.100	BUNDBÜCHSE FÜR GLEITSCHUTZ	COLLAR BUSHING F.SLIDING PROT.	2
70	565.01.091.000/30	GABELSCHUTZ LI&RS SCHWARZ '96	FORK PROTECTOR LS&RS BLACK '96	2
71	565.01.090.000/30	SCHUTZFÜHRUNG LINKS SCHWARZ	PROTECTOR GUIDE L/S BLACK	1
72	565.01.190.000/30	SCHUTZFÜHRUNG RECHTS SCHWARZ	PROTECTOR GUIDE R/S BLACK	1
73	0971 290653	ZYL.BLECHSCHR. DIN7971-2,9X6,5	SHEET MET.SCR.DIN7971 2,9X6,5	1
75	0015 050123	SK.BUNDSCHRAUBE M 5X12 SW=8	HH COLLAR SCREW M 5X12 WS=8	2
76	0797 050003	ZAHNSCHEIBE DIN6797-J 5,3	TOOTH LOCK WASH. DIN6797-J 5,3	2
77	0125 050003	UNTERLEGSCHLEIBE DIN0125-A 5,0	WASHER DIN0125-A 5,0	2
80	546.01.084.100	O-RINGTRÄGER M. DICHTLIPPE '91	O-RING SUPPORT W. SEALING LIP	1
81	542.01.081.000	KEGELROLLENLAGER SKF 331274	TAPERED ROLL. BEAR. SKF 331274	2
83	546.01.184.000	STEUERKOPFABDICHTUNG OBEN	STEERING HEAD GASKET TOP	1
86	542.01.086.000	SCHUTZRING	STEERING HEAD COVER	1
90A	546.01.090.000	SCHUTZFÜHRUNG LINKS WEISS	PROTECTOR GUIDE L/S WHITE	1
90B	546.01.190.000	SCHUTZFÜHRUNG RECHTS WEISS	PROTECTOR GUIDE R/S WHITE	1
91A	546.01.091.000	GLEITSCHUTZ LINKS WEISS	SLIDING PROTECTOR L/S WHITE	1
91B	546.01.191.000	GLEITSCHUTZ RECHTS WEISS	SLIDING PROTECTOR R/S WHITE	1
93	502.01.090.000	SHELLE FÜR BREMSSCHLAUCH '94	CLAMP FOR BRAKE HOSE '94	1
98	0015 070253	SK.BUNDSCHRAUBE M 7X25 SW=8	HH COLLAR SCREW M 7X25 WS=8	2
99	542.12.035.000	RINGSCHLÜSSEL SW=32	RING WRENCH SW=32	1

ZUGSTUFE RECHTS
REBOUND DAMPING, RIGHT



DRUCKSTUFE LINKS
COMPRESS DAMPING LEFT

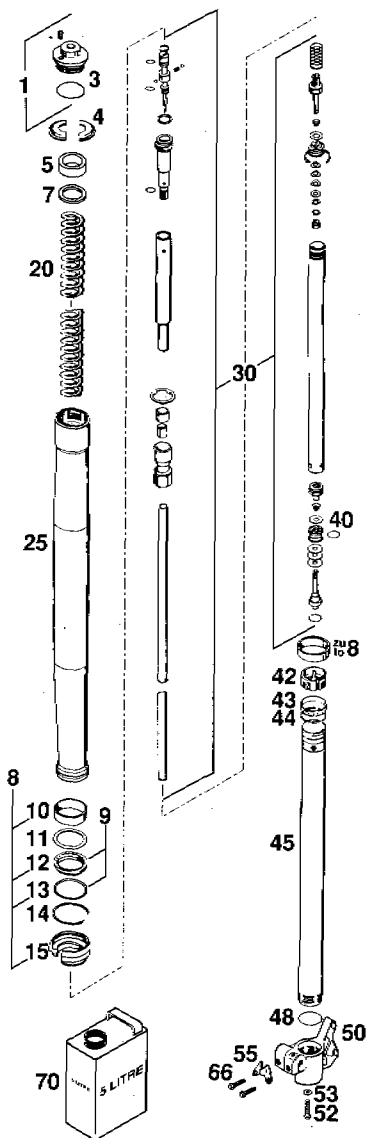
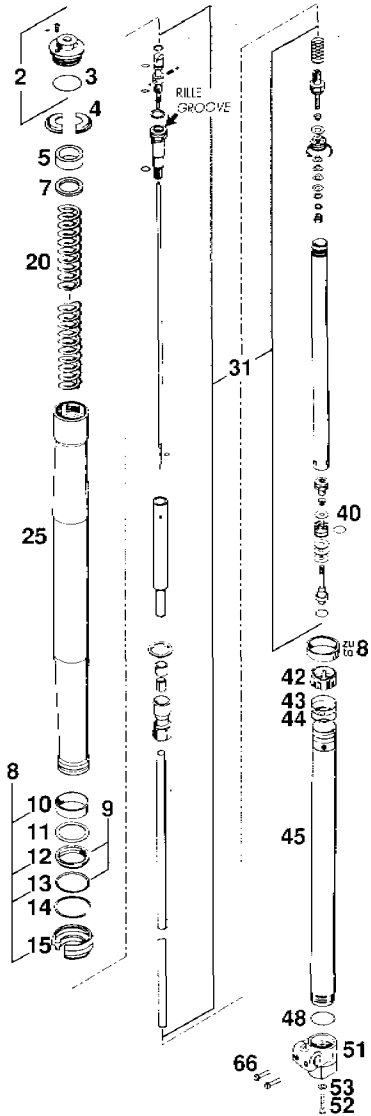


FIG	TEILNR/PARTNR	BEZEICHNUNG	DESCRIPTION	QTY
1	583.01.008.600	VERSCHLUßKAPPE KPL. LI. „COM“	SCREW CAP CPL. L/S „COM“	1
2	583.01.009.600	VERSCHLUßKAPPE KPL. RE. „REB“	SCREW CAP CPL. R/S „REB“	1
3	0770 430030	O-RING 43,00X3,00	O-RING 43,00X3,00	2
4	545.01.050.000	HALBMOND KEIL	KEY HALF	4
5	564.01.022.200	VORSPANNBÜCHSE 25X34X2,5	PRELOAD BUSHING 25X34X2,5	X
5	564.01.022.000	VORSPANNBÜCHSE 25X34X5	PRELOAD BUSHING 25X34X5	X
5	564.01.022.100	VORSPANNBÜCHSE 25X34X10	PRELOAD BUSHING 25X34X10	2
7	545.01.019.000	SCHEIBE 24,5X34X2	WASHER 24,5X34X2	2
8	502.01.668.244	REP.SATZ WELLENDICHTR.+BÜCHSEN	REPAIR KIT SEAL S.RINGS+BUSH.	2
9	502.01.669.244	REP.SATZ WELLENDICHTRINGE	REPAIR KIT SEAL SHAFT RINGS	2
10	575.01.026.000	FÜHRUNGSBÜCHSE 40 X 44 X 20-10	GUIDE BUSHING 40 X 44 X 20-10	2
11	564.01.027.000	RING 42X49,2X1,5	RING 42X49,2X1,5	2
12	580.01.805.000	WELLENDICHTRING 40X49,5X9LF	SHAFT SEAL RING 40X49,5X9LF	2
13	564.01.127.000	RING 49,5X45X1	RING 49,5X45X1	2
14	564.01.029.000	SEEGER-SPRENGRING SB50	SEEGER LOCK RING SB50	2
15	564.01.025.100	STAUBMANSCHETTE D40 '91	DUST BELLOWS D40 '91	2
20	545.01.021.405	FEDER 530 MM / 4,0 KG	SPRING 530 MM / 4,0 KG	X
20	545.01.021.420	FEDER 543 MM / 4,2 KG	SPRING 543 MM / 4,2 KG	X
20	545.01.021.440	FEDER 530 MM / 4,4 KG	SPRING 530 MM / 4,4 KG	2
20	545.01.021.460	FEDER 530 MM / 4,6 KG	SPRING 530 MM / 4,6 KG	X
20*	545.01.021.550	FEDER 460 MM / 5,5 KG	SPRING 460 MM / 5,5 KG	2
25	576.01.004.000	AUSSENROHR L=606MM '94	OUTER TUBE L=606MM '94	2
25*	583.01.004.900	AUSSENROHR L=550MM '97	OUTER TUBE L=550MM '97	2
30	583.01.010.600	CARTRIDGE KPL. LINKS K4T96L/L3	CARTRIDGE CPL. L/S K4T96L/L3	1
30*	583.01.010.900	CARTRIDGE KPL. LINKS K4T97K3	CARTRIDGE CPL. L/S K4T97K3	1
31	583.01.011.600	CARTRIDGE KPL. RE. K4T96L/L3	CARTRIDGE CPL. R/S K4T96L/L3	1
31*	583.01.011.900	CARTRIDGE KPL. RECHTS K4T97K3	CARTRIDGE CPL. R/S K4T97K3	1
40	0770 020160	O-RING 15,60X1,78	O-RING 15,60X1,78	2
42	545.01.077.000	SPANNBÜCHSE	BUSHING	2
43	545.01.045.000	LAGERRING 42,8X13	BEARING RING 42,8X13	2
44	545.01.046.000	RING 39X42X1	RING 39X42X1	2
45	545.01.003.300	INNENROHR L=625MM K4T96L, K4T96L3	INNER TUBE L=625MM K4T96L, K4T96L3	2
45	576.01.003.200	INNENROHR L=605MM K4T96K3, K4T97K3	INNER TUBE L=605MM K4T96K3, K4T97K3	2

ZUGSTUFE RECHTS
REBOUND DAMPING RIGHT



DRUCKSTUFE LINKS
COMPRESS DAMPING LEFT

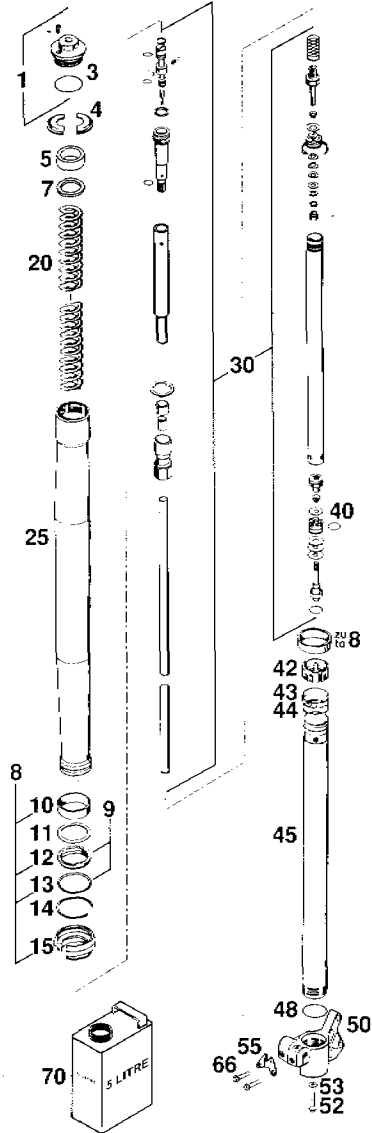


FIG	TEILNR/PARTNR	BEZEICHNUNG	DESCRIPTION	QTY
48	0770 380020	O-RING 38,00X2,00	O-RING 38,00X2,00	2
50	583.01.006.600	GABELFAUST LINKS (300MM)	AXLE CLAMP L/S (300MM)	1
51	583.01.007.600	GABELFAUST RECHTS	AXLE CLAMP R/S	1
52	545.01.082.100	SK.BUNDSCHRAUBE M 8X30	HH COLLAR SCREW M 8X30	2
53	545.01.081.000	DICHTRING 8X12X1,5	SEAL RING 8X12X1,5	2
55	502.01.090.000	SCHELLE FÜR BREMSSCHLAUCH '94	CLAMP FOR BRAKE HOSE '94	1
66	0015 070253	SK.BUNDSCHRAUBE M 7X25 SW=8	HH COLLAR SCREW M 7X25 WS=8	4
70	060 07	GABELÖL SAE5 5 LITER	FORK OIL SAE5 5 LITER	1

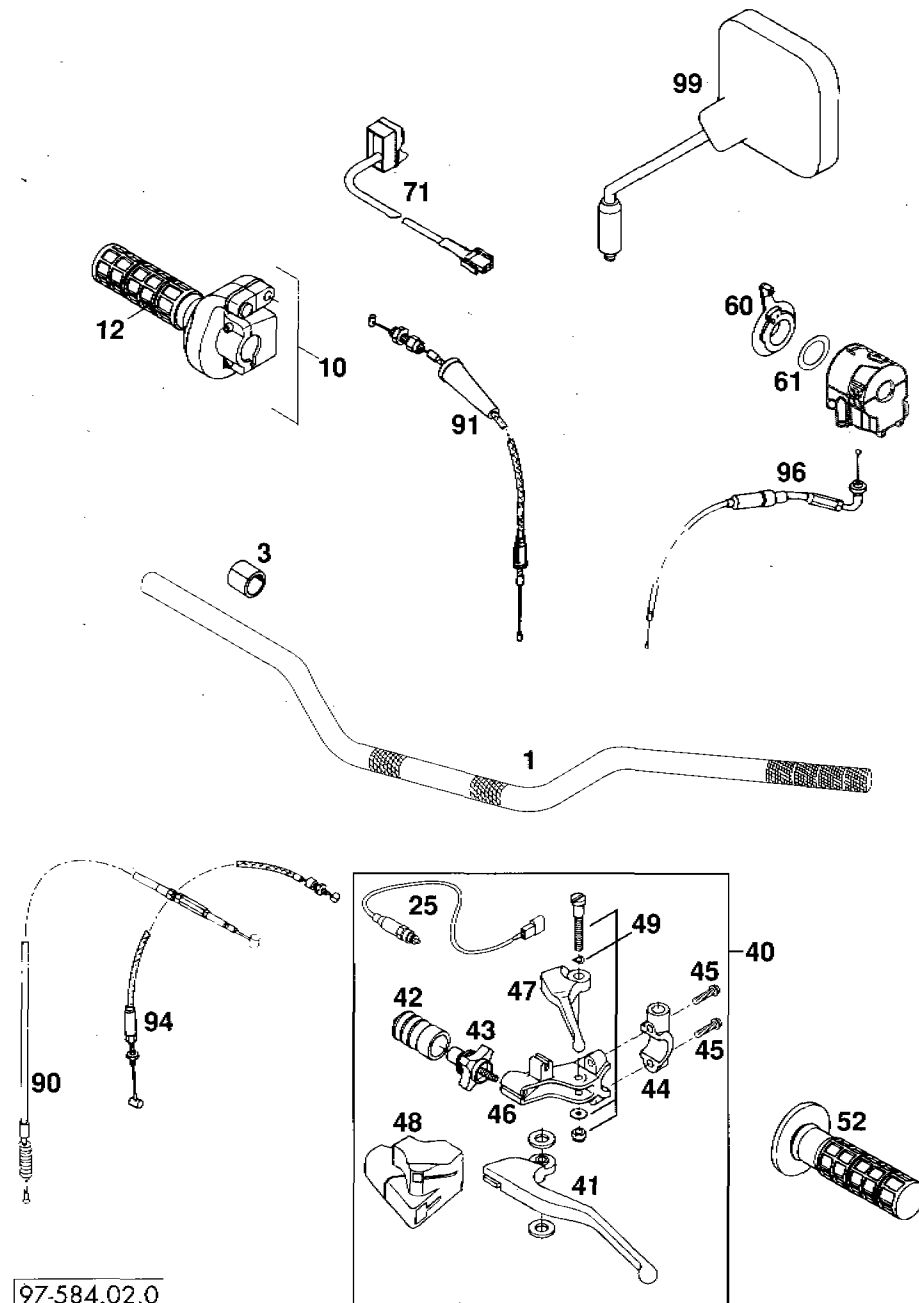


FIG	TEILNR/PARTNR	BEZEICHNUNG	DESCRIPTION	QTY
1*	583.02.001.400	ALU-LENKER AFAM SILBER '97	ALU-HANDLEBAR AFAM SILVER '97	1
3	502.02.010.000	DISTANZBÜCHSE 22X28X22 PVC	SPACER BUSHING 22X28X22PVC	X
10	583.02.010.000	GASDREHGRIF KPL. DOMINO '93	THROTTLE GRIP CPL.DOMINO '93	1
12	583.02.003.000	DREHGRIFÜBERZUG DOMINO	TWIST GRIP COVER DOMINO	1
25*	584.11.049.000	KUPPLUNGSSCHALTER '96	CLUTCH SWITCH '96	1
40*	584.02.040.100	KUPPLUNGSSHEBEL KPL. DOMINO '97	CLUTCH LEVER CPL DOMINO '97	1
41*	584.02.042.000	KUPPLUNGSSHEBEL LOSE SILBER '97	CLUTCH LEVER LOOSE SILVER '97	1
42	583.02.126.000	FALTENBALG KUPPLUNGSSHEBEL '95	CLUTCH LEVER BOOT '95	1
43	583.02.043.000	STELLSCHRAUBE KPL. M7	ADJUSTMENT SCREW CPL.M7	1
44	583.02.044.000	KLEMMSCHELLE SPIEGEL M10X1,25	CLAMP MIRROR M10X1,25	1
45	0015 060253	SK.BUNDSCHRAUBE M 6X25 SW=8	HH COLLAR SCREW M 6X25 WS=8	2
46*	584.02.041.000	GELENKSTÜCK DOMINO '96	JOINT (PIVOT) DOMINO '96	1
47	583.02.047.000	DEKOHEBEL LOSE	DECOMPRESSION LEVER LOOSE	1
48*	584.02.048.000	SCHUTZKAPPE '96	PLASTIC COVER '96	1
49	583.02.049.000	HEBELSCHRAUBE KPL.	LEVER SCREW CPL.	1
52	583.02.052.000	FESTGRIF DOMINO '93	FIXED GRIP DOMINO '93	1
60	583.02.050.100	CHOCKEHEBEL DOMINO '94	CHOKE LEVER DOMINO '94	1
61*	0988 253505	PASSSCHEIBE DIN0988-25X35X0,5	THRUST WASH. DIN0988-25X35X0,5	1
71*	584.11.074.000	START NOT-AUS SCHALTER	START-STOP SWITCH	1
90	502.02.090.200	KUPPLUNGSSEIL 125/LC4 TSK '94	CLUTCH CABLE 125/LC4 TSK '94	1
91	583.02.091.000	GASSEIL DOMINO/DELLORTO 38/40	THROTTLE CABLE DOMINO/DELLORTO	1
94	583.02.094.000	HANDEKOSEIL '93	DECOMPRESSION CABLE '93	1
96	583.02.095.100	KALTSTARTSEIL '94	CHOKE CABLE '94	1
99	580.12.040.000	RÜCKBLICKSPIEGEL LINKS	REAR MIRROR L/S	1
-	580.12.140.000	RÜCKBLICKSPIEGEL RECHTS	REAR MIRROR R/S	1

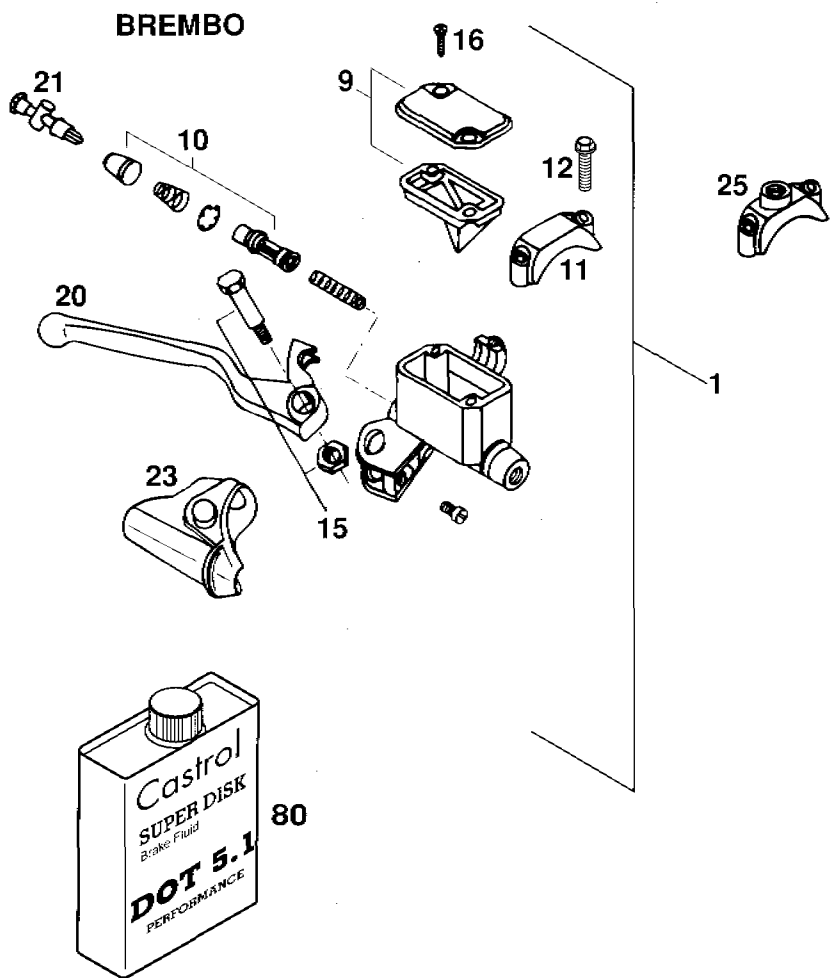


FIG	TEILNR/PARTNR	BEZEICHNUNG	DESCRIPTION	QTY
1	502.13.001.044	HANDBREMSZYLINDER BREMBO'94 D=11MM	HANDBRAKE CYLINDER BREMBO '94 D=11MM	1
9	502.13.012.000	DECKEL KPL.	COVER CPL.	1
10	502.13.050.000	REPARATUR-SATZ KOLBEN 11MM	REPAIR KIT PISTON 11MM	1
11	544.13.011.000	SHELLE	CLAMP	1
12	0015 060253	SK.BUNDSCHRAUBE M 6X25 SW=8	HH COLLAR SCREW M 6X25 WS=8	2
15	502.13.015.000	HEBELSCHRAUBE KPL.	LEVER SCREW CPL.	1
16	0965 050163	SENKSCBRAUBE DIN0965-M 5X16	FLAT HEAD SCREW DIN0965-M 5X16	2
20	502.13.020.000	HANDBREMSHEBEL LOSE BREMBO'94	HAND BRAKE LEVER LOOSE BREM'94	1
21	502.13.021.000	STELLSCHRAUBE KPL.	ADJUSTING SCREW CPL.	1
23	502.13.023.000	SCHUTZKAPPE BREMBO'94	PROTECTION CAP BREMBO'94	1
25	580.12.040.150	KLEMMSCHELLE FÜR SPIEGEL '94	CLAMP FOR MIRROR '94	1
80	060 54	BREMSFLÜSSIGK. DOT 5.1 CASTROL	BRAKE FLUID DOT 5.1 CASTROL	1

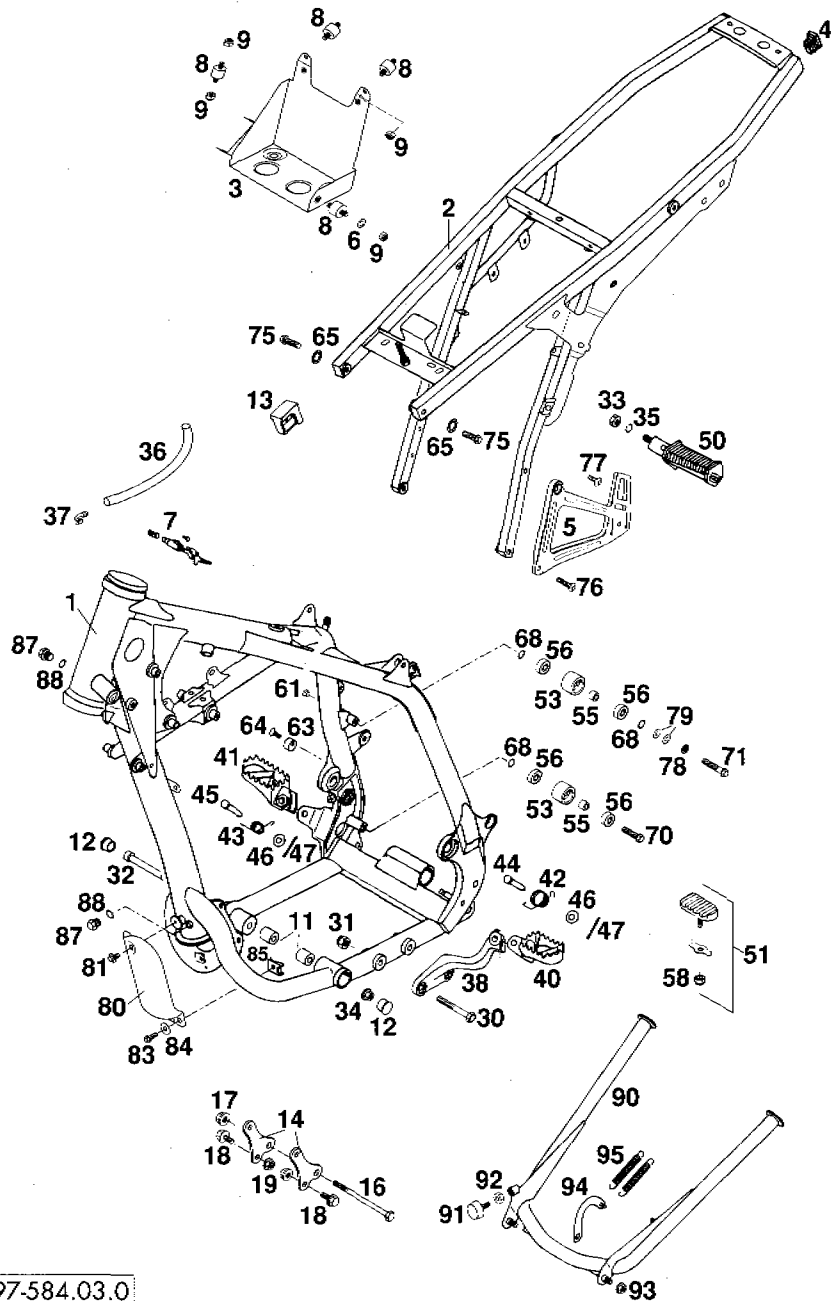


FIG	TEILNR/PARTNR	BEZEICHNUNG	DESCRIPTION	QTY
1*	584.03.001.100	RAHMEN M. ÖLRESERVOIR LC4-E'97 MIT LAGER FÜR ANLENKUNG	FRAME W. OILRESERVOIR LC4-E'97 WITH BEARINGS FOR LINKING	1
2*	584.03.002.100	AUSLEGER KPL. STAHL LC4-E '97	SUB FRAME CPL. STEEL LC4-E '97	1
3*	584.03.002.170	HALTEBLECH F.BATTERIE LC4-E'97	BRACKET FOR BATTERY LC4-E '97	1
4	583.03.002.090	VERSCHLUSSTOPFEN 12 X 17 MM	PLUG 12 X 17 MM	2
5*	581.03.003.200	FUßRASTENTRÄGER HINTEN LINKS	FOOTREST BRACKET REAR L/S	1
*	581.03.004.200	FUßRASTENTRÄGER HINTEN RECHTS	FOOTREST BRACKET REAR R/S	1
6	0137 060003	FEDERSCHEIBE DIN0137-B 6	SPRING WASHER DIN0137-B 6	1
7*	710.03.007.000	STEUERKOPFSCHLOSS KPL. ZADI	STEERING HEAD LOCK CPL. ZADI	1
8*	584.03.002.010	SILENTBLOCK 20X15-M6X8MM	RUBBER GROMMET 20X15-M6X8MM	4
9	0985 060003	SS.MUTTER DIN0985-M 6	SELF LOCK. NUT DIN0985-M 6	5
11	580.03.012.000	DISTANZROLLE 10,3X20X22	SPACER ROLLER 10,3X20X22	2
12	710.01.012.000	PVC ABSCHLUSSKAPPE D=22MM	PVC CAP D=22MM	2
13	583.07.015.000	TANKAUFLAGE '93	TANK SUPPORT '93	2
14	583.03.055.000	MOTORAUFHÄNGUNG AGW '94	ENGINE SUPPORT AGW '94	2
16	0931 101103	SK.SCHRAUBE DIN0931-M10X110	HH SCREW DIN0931-M10X110	1
17	490.09.082.000	STOVERFLANSCHMUTTER M10 SW=17	SELF LOCKING NUT M10 WS=17	1
18	491.09.481.052	SK.BUNDSCHRAUBE M 8X16	HH COLLAR SCREW M 8X16	4
19	543.10.086.000	STOVERFLANSCHMUTTER M8	SELF LOCKING NUT M8	4
30	0931 100603	SK.SCHRAUBE DIN0931-M10X60	HH SCREW DIN0931-M10X60	2
31	0985 100003	SS.MUTTER DIN0985-M10	SELF LOCKING NUT DIN0985-M10	2
32	0912 101603	ISK.SCHRAUBE DIN0912-M10X160	AH SCREW DIN0912-M10X160	1
33	0934 100003	SK.MUTTER DIN0934-M10	HEXAGON NUT DIN0934-M10	2
34	546.30.044.000	BUNDMUTTER M10 SW=13	COLLAR NUT M10 WS=13	1
35	0127 100003	FEDERRING DIN0127-B10	SPRING RING DIN0127-B10	2
36	550.07.016.001	SCHLAUCH 7X10 PER METER	PVC-HOSE 7X10 PER METER	0,3
37*	503.03.089.000	WINKELSTÜCK '97	ANGEL PIECE '97	1
38	583.03.038.000	FUSSRASTENTRÄGER LINKS '93	FOOTREST BRACKET L/S '93	1
40	583.03.040.000	FUSSRASTE LINKS '93	FOOTREST L/S '93	1
41	546.03.140.000/19	FUSSRASTE RECHTS '93	FOOTREST R/S '93	1
42	583.03.041.000	FUSSRASTENFEDER LINKS '93	FOOTREST SPRING L/S '93	1
43	546.03.041.000	FUSSRASTENFEDER LINKS & RECHTS	FOOTREST SPRING L/S & R/S	1
44	583.03.044.000	BOLZEN FÜR FUSSRASTER 9,8 X 43	BOLT FOR FOOTREST 9,8 X 43	1
45	546.03.044.000	BOLZEN FÜR FUSSRASTER 9,8 X 50	BOLT FOR FOOTREST 9,8 X 50	1
46	0125 100003	UNTERLEGSSCHEIBE DIN0125-A10,5	WASHER DIN0125-A10,5	2

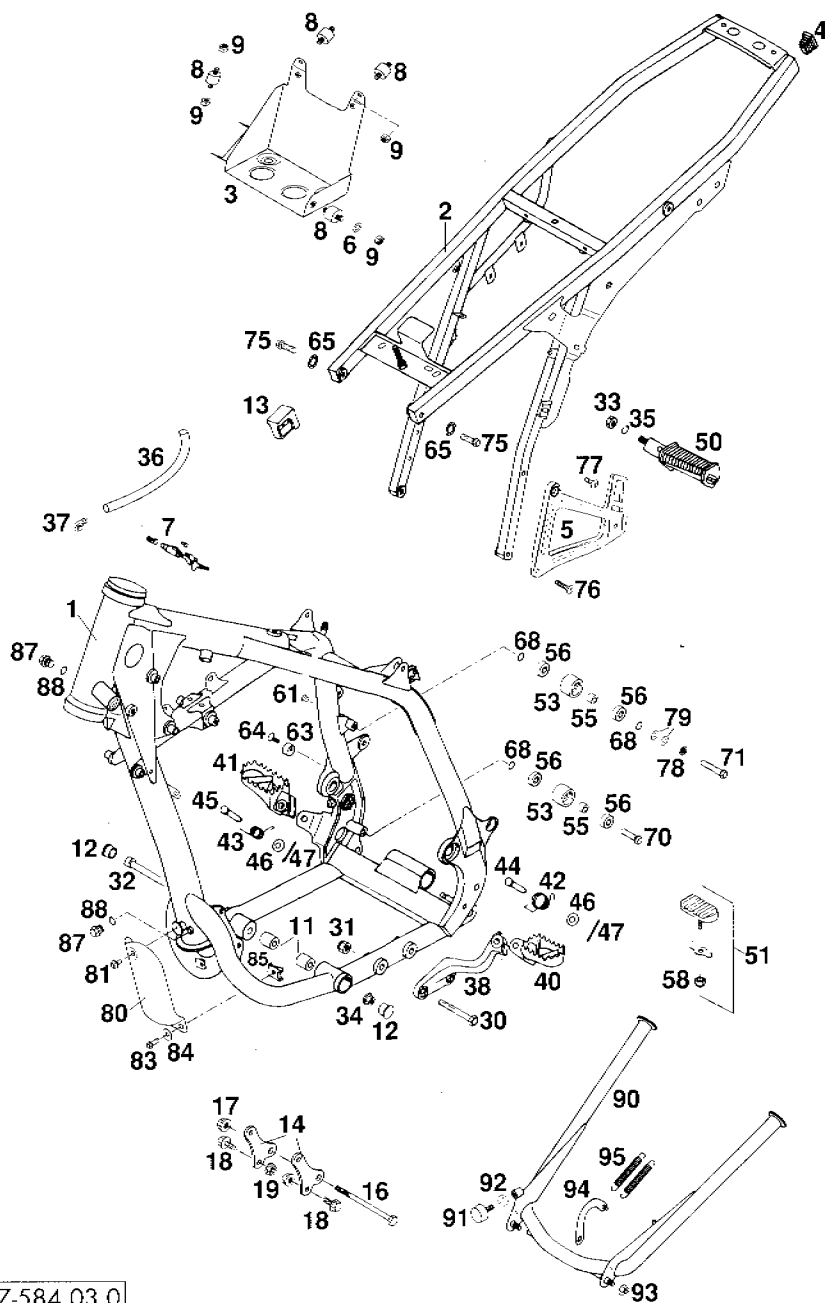
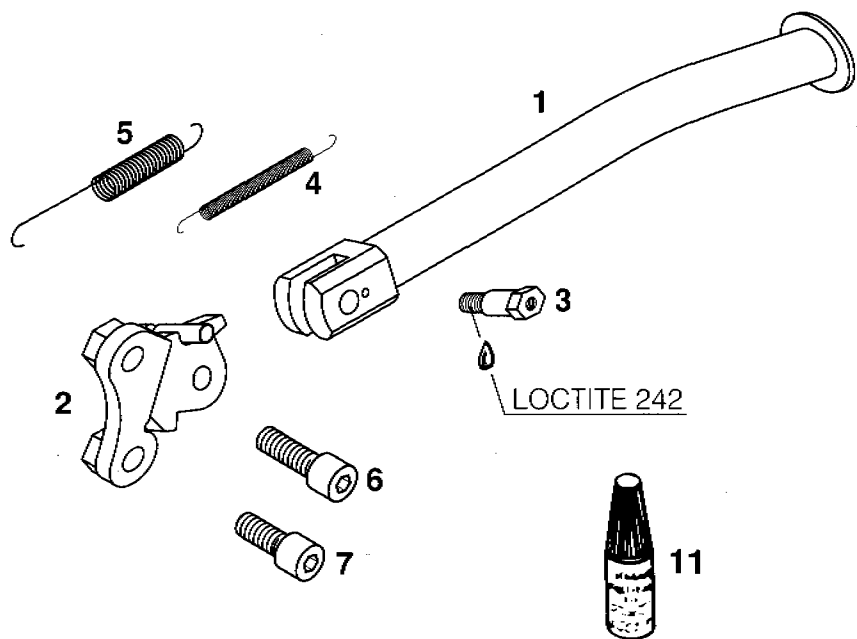


FIG	TEILNR/PARTNR	BEZEICHNUNG	DESCRIPTION	QTY
47	0094 032253	SPLINT DIN0094-3,2X25 STAHL	PIN DIN0094-3,2X25 STEEL	2
50	490.03.250.000	FUSSRASTE HINTEN LINKS KPL.	FOOTREST REAR L/S CPL.	1
—	490.03.350.000	FUSSRASTE HINTEN RECHTS KPL.	FOOTREST REAR R/S CPL.	1
51	583.03.045.044	FUßRASTENGUMMI KPL. '94	FOOTREST RUBBER CPL. '94	2
53	502.03.053.000	KETTENROLLE D=30MM	CHAIN ROLL D=30MM	2
55	740.03.021.000	BÜCHSE 8 X 12 X 6,5	BUSHING 8 X 12 X 6,5	2
56	0625 006087	RILLENKUGELLAGER 608 2RS C3	GROOVED BALL BEARING 608 2RSC3	4
58	0985 060003	SS.MUTTER DIN0985-M 6	SELF LOCK. NUT DIN0985-M 6	2
61	544.03.135.000	VERSCHLUSSPFROPFEN SFL10	PLASTIC CAP SFL10	1
63	583.03.063.000	BREMSHEBELANSCHLAG '93	BRAKE LEVER STOP '93	1
64	0991 060203	SENKSCHRAUBE DIN7991-M 6X20	FLAT HEAD SCREW DIN7991-M 6X20	1
65*	584.11.098.000	KONTAKTSCHIBE M8 VSV-K8	CONTACT WASHER M8 VSV-K8	2
68	360.03.014.000	SCHNORR-SICHERUNGSSCHIBE 8MM	LOCK WASHER 8MM	X
70	0015 080303	SK.BUNDSCHRAUBE M 8X30 SW=10	HH COLLAR SCREW M 8X30 WS=10	1
71	0015 080403	SK.BUNDSCHRAUBE M 8X40 SW=10	HH COLLAR SCREW M 8X40 WS=10	1
75	0015 080253	SK.BUNDSCHRAUBE M 8X25 SW=10	HH COLLAR SCREW M 8X25 WS=10	2
76	545.10.052.000	KETTENRADSCHRAUBE-ISK M 8X26	SPROCKET SCREW-AH M 8X26	2
77	0107 080203	ISK.LI.SCHRAUBE DIN0107-M 8X20	AH OVAL H.SCREW DIN0170-M 8X20	2
78	0797 080003	ZAHNSCHIBE DIN6797-A 8,4	TOOTHLOCK WASHER DIN6797-A 8,4	X
79	0125 080003	UNTERLEGSCHIBE DIN0125-A 8,4	WASHER DIN0125-A 8,4	X
80	583.03.010.000	ABDECKUNG FÜR ÖLFILTER '94	COVER OIL FILTER '94	1
81	0014 060103	SK.BUNDSCHRAUBE M 6X10 SW=8	HH COLLAR SCREW M 6X10 WS=8	1
83	0015 060163	SK.BUNDSCHRAUBE M 6X16 SW=8	HH COLLAR SCREW M 6X16 WS=8	2
84	0021 060003	SCHIBE DIN9021-A 6,4	WASHER DIN9021-A 6,4	2
85	546.03.048.100	MEHRBEREICHBLECHMUTTER M6	RANGE CHANGE METAL NUT M6	2
87	0910 100003	VERSCHL.SCHR. DIN0910-M10X1	PLUG DIN0910-M10X1	2
88	580.38.022.900	CU-FÜLLRING 10 X 14 X 1,5	CU-SEAL RING 10 X 14 X 1,5	2
90	583.03.022.000	MITTELSTÄNDER LANG 415MM '93 400/620 EGS-E, R/XC E	CENTER STAND LONG 415MM '93 400/620 EGS-E, R/XC E	1
90*	584.03.022.000	MITTELSTÄNDER KURZ 310MM '96 400/620 LSE	CENTER STAND SHORT 310MM '96 400/620 LSE	X
91	583.03.070.000	ANSCHLAGGUMMI M8	STOP RUBBER M8	1
92	0934 080003	SK.MUTTER DIN0934-M 8	HEXAGON NUT DIN0934-M 8	1
93	543.10.086.000	STOVERFLANSCHMUTTER M8	SELF LOCKING NUT M8	1
94	583.03.027.000	FEDERBÜGEL '93	SPRINGBOW '93	1
95	100.03.021.000	STÄNDERFEDER KURZ	STAND SPRING SHORT	2

FIG.	TEILNR./PARTNR	BEZEICHNUNG	DESCRIPTION	QTY
1*	584.03.023.100	SEITENSTÄNDER KPL. L=295MM '97	SIDE STAND CPL. L=295MM '97	1
2*	584.03.026.100	STÄNDERKONSOLE KPL. '97	SIDE STAND BRACKET CPL. '97	1
3*	584.03.027.000	SONDERSCHRAUBE M8 SEITENST.'97	SPECIAL SCREW M8 SIDE STAND '97	1
4*	584.03.030.000	STÄNDERFEDER D=7,7MM '97	SIDE STAND SPRING D=7,7MM '97	1
5	510.03.021.000	STÄNDERFEDER LANG	SIDESTAND SPRING LONG	1
6	0912 100303	ISK.SCHRAUBE DIN0912-M10X30	AH SCREW DIN0912-M10X30	1
7	0912 100256	ISK.SCHRAUBE DIN0912-M10X25	AH SCREW DIN0912-M10X25	1
11	6899 785	LOCTITE 242 BLAU 6CCM	LOCTITE 242 BLUE 6CCM	1



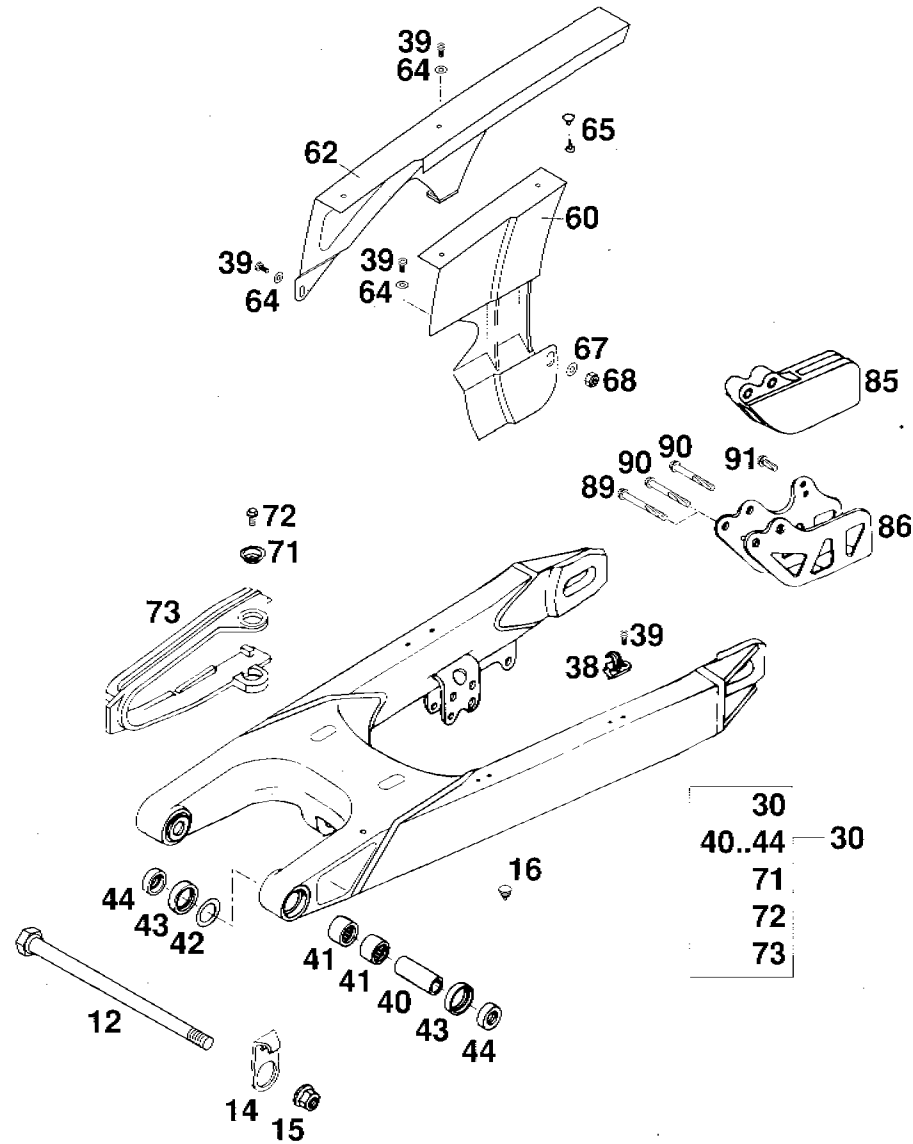


FIG	TEILNR/PARTNR	BEZEICHNUNG	DESCRIPTION	QTY
12	546.03.014.000	SCHWINGARMBOLZEN 15X250	SWINGARM BOLT 15X250	1
14	502.30.211.000	BREMSSCHLAUCHFÜHRUNG '89	BRAKE HOSE GUIDE '89	1
15	546.03.015.000	STOPPMUTTER M14X1,5 SW=19	SELF LOCKING NUT M14X1,5 WS=19	1
16	544.03.135.000	VERSCHLUSSPFROPFEN SFL10	PLASTIC CAP SFL10	2
30*	583.03.130.344	SCHWINGARM KPL. L=567MM '97	SWINGARM CPL. L=567MM '97	1
38	546.11.076.100	HALTESCHELLE FÜR BREMSSCHL.'96	RETAIN.CLAMP FOR BRAKE HOSE'96	2
39	0010 050103	GEW.FURCHSCHRAUBE M 5,0X10	SPECIAL SCREW M 5,0X10	5
40	502.03.081.700	LAGERHÜLSE 15X20X38,7	BEARING SLEEVE 15X20X38,7	2
41	502.03.097.000	NADELHÜLSE HK 2012	NEEDLE BUSH HK 2012	4
42	546.03.036.000	ANLAUFSCHEIBE 22,2X31,7X1	STOP DISK 22,2X31,7X1	2
43	0760 253270	WELLENDICHRING 25X32X7	SHAFT SEAL RING 25X32X7	4
44	546.03.090.000	TASSE FÜR WELLENDICHR. 15X25X9	BUCKET F.SHAFTSEALRING 15X25X9	4
60	583.07.060.000	KETTENSCHUTZ KLEIN '96	CHAINGUARD SMALL '96	1
62*	583.07.060.150	KETTENSCHUTZ GROSS '97	CHAINGUARD LARGE '97	1
64	0125 050003	UNTERLEGSSCHEIBE DIN0125-A 5,0	WASHER DIN0125-A 5,0	3
65	200.12.062.055	HOHLNIET 2-TLG.	HOLLOW RIVET TWO PARTS	2
67	0125 060003	UNTERLEGSSCHEIBE DIN0125-A 6,4	WASHER DIN0125-A 6,4	1
68	0985 060003	SS.MUTTER DIN0985-980 M6	SELF LOCK. NUT DIN0985-M 6	1
71	722.10.079.000	STÜTZSCHALE	BUCKET	2
72	0015 060103	SK.BUNDSCHRAUBE M 6X10 SW=8	HH COLLAR SCREW M 6X10 WS=8	2
73*	583.07.073.000	KETTENGLEITSCHUTZ DUKE'94	CHAIN SLIDING GUARD DUKE'94	1
85	546.07.066.100	KETTENFÜHRUNG HINTEN '94	CHAIN GUIDE REAR '94	1
86	502.07.070.000	HALTEBLECH KETTENFÜHRUNG '94	RETAINING PLATE CHAIN GUIDE'94	1
89	0015 060553	SK.BUNDSCHRAUBE M 6X55 SW=8	HH COLLAR SCREW M 6X55 WS=8	1
90	0015 060503	SK.BUNDSCHRAUBE M 6X50 SW=8	HH COLLAR SCREW M 6X50 WS=8	1(2)
91	0015 060163	SK.BUNDSCHRAUBE M 6X16 SW=8	HH COLLAR SCREW M 6X16 WS=8	1

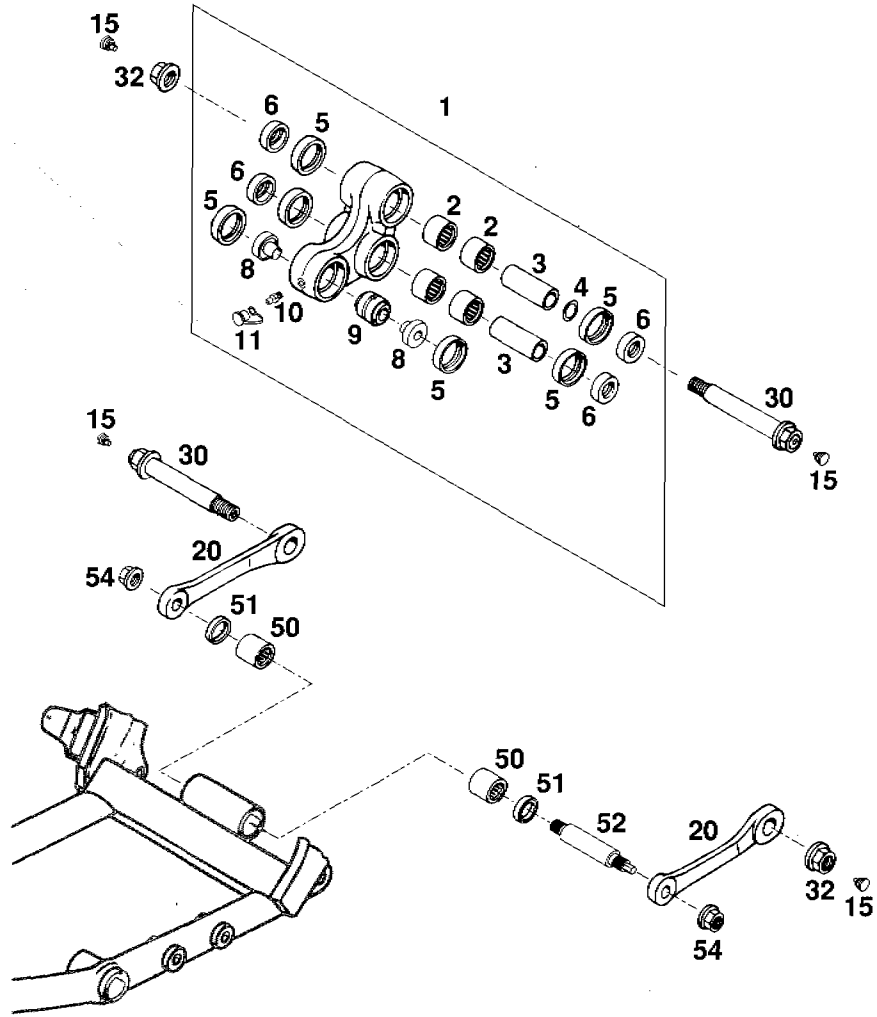


FIG	TEILNR./PARTNR	BEZEICHNUNG	DESCRIPTION	QTY
1	583.03.080.144	WINKELHEBEL KPL. '94	ROCKER ARM CPL. '94	1
2	546.03.097.000	NADELHÜLSE HK 2016	NEEDLE BUSH HK 2016	4
3	546.03.081.000	LAGERHÜLSE 15 X 20 X 48	BEARING SLEEVE 15 X 20 X 48	2
4	546.03.090.010	STAHSCHLEIBE 15,2X19X0,1	STEEL WASHER 15,2X19X0,1	X
-	546.03.090.020	STAHSCHLEIBE 15,2X19X0,2	STEEL WASHER 15,2X19X0,2	X
-	546.03.090.030	STAHSCHLEIBE 15,2X19X0,3	STEEL WASHER 15,2X19X0,3	X
5	0760 253270	WELLENDICHRING 25X32X7	SHAFT SEAL RING 25X32X7	6
6	583.03.090.000	TASSE F. WELLENDICHR. 15X25X11	SPAC.F.SHAFT SEALRING 15X25X11	4
8	583.03.085.100	BUNDBÜCHSE FÜR GELENKLAGER '95	BUSHING FOR BEARING LINK '95	2
9	542.03.083.050	GELENKLAGER 12X25X22 (16-1061)	LINK BEARING 12X25X22(16-1061)	1
10	720.03.035.000	SCHMIERNIPPEL M6 GERADE	GREASE FITTING M6 STRAIGHT	1
11	530.03.099.000	SCHUTZKAPPE MIT SCHLAUFE ROT	CAP WITH LOOP RED	1
15	544.03.135.000	VERSCHLUSSPFROPFEN SFL10	PLASTIC CAP SFL10	4
20	583.03.083.000	VERBINDUNGSSTANGE L=127MM '93	LINKAGE ARM L=127MM '93	2
30	546.03.182.050	BOLZEN VERB.STANGE-WINKELHEBEL 15X98MM / M14X1,5	BOLT LINKAGE ARM - ROCKER ARM 15X98MM / M14X1,5	2
32	546.03.015.000	STOPPMUTTER M14X1,5 SW=19	SELF LOCKING NUT M14X1,5 WS=19	2
50	565.03.195.100	NADELLAGER HK 1816	NEEDLE BEARING HK 1816	2
51	0760 182442	WELLENDICHRING 18X24X4	SHAFT SEAL RING 18X24X4	2
52*	583.03.084.100	LAGERBOLZ.VERBINDUNGSSTANGE'96	BEARING BOLT CONNECTING ROD'96	1
54	491.03.415.000	STOV.FLA.MUTTER M12X1,75 SW=17	SELF LOCK. NUT M12X1,75 WS=17	2

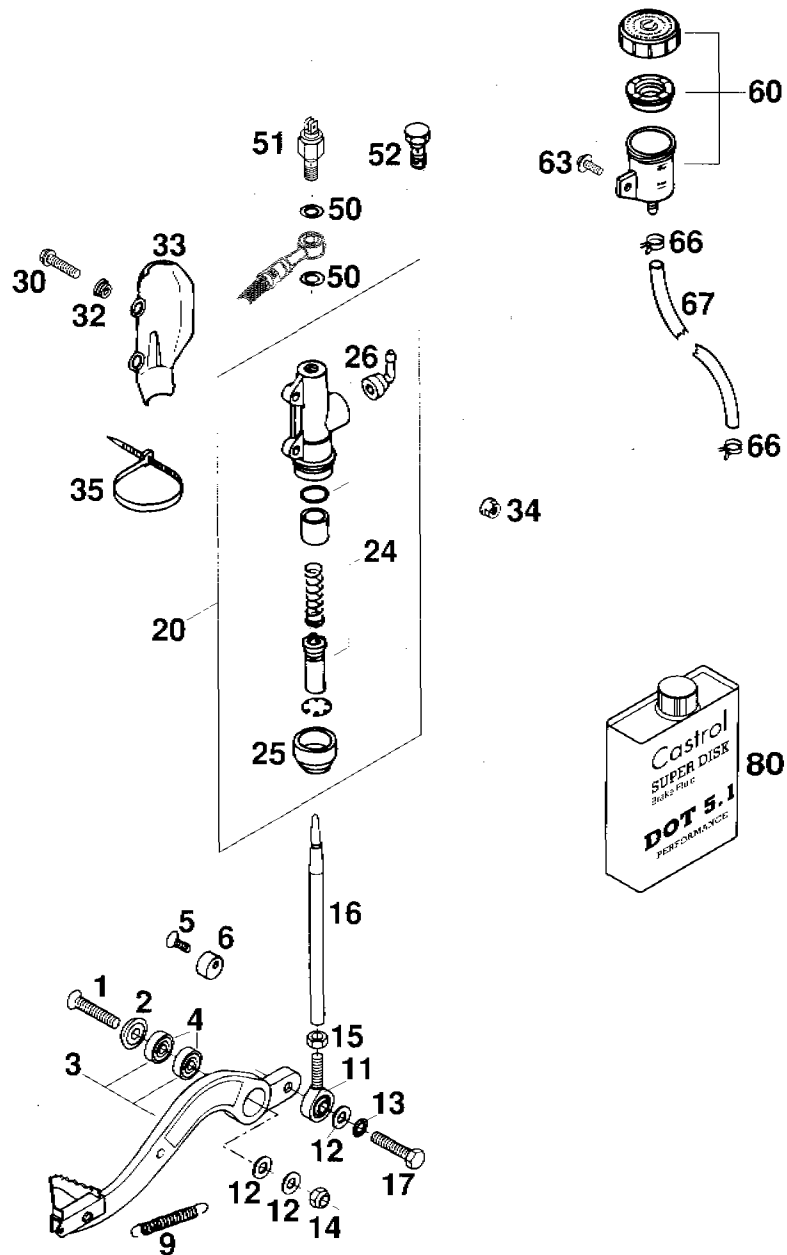
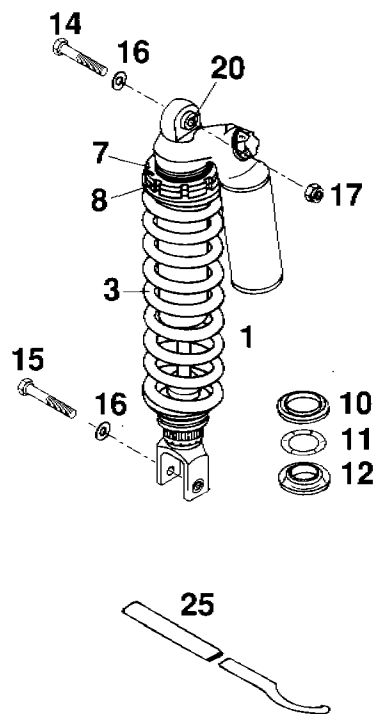


FIG	TEILNR/PARTNR	BEZEICHNUNG	DESCRIPTION	QTY
1	0991 080353	SENKSCHRAUBE DIN7991-M 8X35	FLAT HEAD SCREW DIN7991-M 8X35	1
2	583.03.061.000	FASONSCHIBE ALU 8 X 24 MM	SPECIAL WASHER ALU 8 X 24 MM	1
3	583.03.060.044	FUSSBREMSHEBEL KPL. '93	FOOT BRAKE LEVER CPL. '93	1
4	0625 006087	RILLENKUGELLAGER 608 2RS C3	GROOVED BALL BEARING 608 2RSC3	2
5	0991 060203	SENKSCHRAUBE DIN7991-M 6X20	FLAT HEAD SCREW DIN7991-M 6X20	1
6	583.03.063.000	BREMSHEBELANSCHLAG '93	BRAKE LEVER STOP '93	1
9	130.03.062.000	RÜCKHOLFEDER	RETURN SPRING	1
11	583.03.062.000	GELENKKOPF M8 B=12MM '93	HEIM JOINT M8 W=12MM '93	1
12	0125 080003	UNTERLEGSCHIBE DIN0125-A 8,4	WASHER DIN0125-A 8,4	3
13	0797 080003	ZAHNSCHIBE DIN6797-A 8,4	TOOTHLOCK WASHER DIN6797-A 8,4	1
14	0985 080003	SS.MUTTER DIN0985-M 8	SELF LOCKING NUT DIN0985-M 8	1
15	0934 080003	SK.MUTTER DIN0934-M 8	HEXAGON NUT DIN0934-M 8	1
16	583.03.168.000	DRUCKSTANGE ALU L=178MM '93	PUSH ROD ALU L=178MM '93	1
17	0933 080253	SK.SCHRAUBE DIN0933-M 8X25	HH SCREW DIN0933-M 8X25	1
20	545.13.101.044	HAUPTBREMSZYLINDER MOD. '89	MAIN BRAKE CYLINDER MOD. '89	1
24	545.13.150.000	REPARATUR SATZ KOLBEN 13MM	REPAIR KIT PISTON 13MM	1
25	545.13.151.000	FALTENBALG	RUBBER SLEEVE	1
26	545.13.155.000	WINKELSTÜCK	ANGLE PIECE	1
30	0015 060253	SK.BUNDSCHRAUBE M 6X25 SW=8	HH COLLAR SCREW M 6X25 WS=8	2
32	502.13.161.000	BUNDBÜCHSE	COLLAR BUSHING	2
33	545.13.038.000	BREMSZYLINDERSCHUTZ „BREMBO“	BRAKE CYL. PROTECTOR „BREMBO“	1
34	565.09.064.000	STOVER-FLANSCHMUTTER M6	SELF LOCKING NUT M6	2
35	440.11.176.305	KABELBAND 305MM	CABLE TIE 305MM	1
50	420.13.226.000	CU-DICHTRING DIN7603-10X16X1	CU-SEAL RING DIN7603-10X16X1	2
51*	503.11.051.000	BREMSLICHTSCHALTER HINTEN '97	REAR BRAKE LIGHT SWITCH '97	1
52	502.13.025.000	HOHLSCHRAUBE M10X1X19 620 SX	HOLLOW SCREW M10X1X19 620 SX	1
60	545.13.030.044	BREMSFLÜSSIGKEITSRESERVIOR '89	BRAKE FLUID RESERVOIR '89	1
63	0014 060103	SK.BUNDSCHRAUBE M 6X10 SW=8	HH COLLAR SCREW M 6X10 WS=8	1
66	580.07.017.000	KLAMMER FÜR BENZINSCHLAUCH 9MM	CLAMP FOR FUEL HOSE 9MM	2
67	580.07.016.101	SCHLAUCH FÜR RESERVIOR 6X1,5 GRAU	HOSE FOR RESERVOIR 6X1,5 GREY	0,15
80	060 54	BREMSFLÜSSIGK. DOT 5.1 CASTROL	BRAKE FLUID DOT 5.1 CASTROL	1



FEDER / SPRING / RESSORT


Weich / soft / douce **54-260**
57-260
60-260
63-260
Hart / hard / dure  **66-260**

FIG	TEILNR/PARTNR	BEZEICHNUNG	DESCRIPTION	QTY
1	583.04.110.100	MONOSHOCK WP „K4T96S“ '96 400/620 EGS-E, R/XCE	MONOSHOCK WP „K4T96S“ '96 400/620 EGS-E, R/XCE	1
1*	583.04.110.500	MONOSHOCK WP „K4T97K“ '97 400/620 LSE	MONOSHOCK WP „K4T97K“ '97 400/620 LSE	1
3	583.04.011.054	FEDER WP 54-260	SPRING WP 54-260	X
3	583.04.011.057	FEDER WP 57-260	SPRING WP 57-260	X
3	583.04.011.060	FEDER WP 60-260	SPRING WP 60-260	X
3	583.04.011.063	FEDER WP 63-260	SPRING WP 63-260	X
3	583.04.011.066	FEDER WP 66-260	SPRING WP 66-260	1
3*	583.04.111.070	FEDER WP 70-240	SPRING WP 70-240	1
7	542.04.109.000	KONTERMUTTER	COUNTER NUT	1
8	542.04.009.000	EINSTELLMUTTER	ADJUSTING NUT	1
10	583.04.017.000	RING FÜR MONOSHOCK	RING FOR SHOCK ABSORBER	1
11	583.04.090.000	O-RING 32 X 8	O-RING 32 X 8	1
12	583.04.018.000	O-RING TRÄGER 14MM HOCH	O-RING CARRIER H=14MM	1
14	565.03.086.000	SONDERSCHRAUBE M10X47 10.9	SPECIAL SCREW M10X47 10.9	1
15	565.03.093.000	SONDERSCHRAUBE M10X55 10.9	SPECIAL SCREW M10X55 10.9	1
16	0125 100003	UNTERLEGSCHIEBE DIN0125-A10,5	WASHER DIN0125-A10,5	2
17	543.10.086.100	SS.MUTTER M10 CU SW=14	SELF LOCKING NUT M10 CU WS=14	1
20	542.04.020.100	BUCHSE KPL. D=24MM B=24MM	BUSHING CPL. D=24MM B=24MM	1
25	543.12.024.000	HAKENSCHLÜSSEL KPL.	HOOK WRENCH CPL.	2

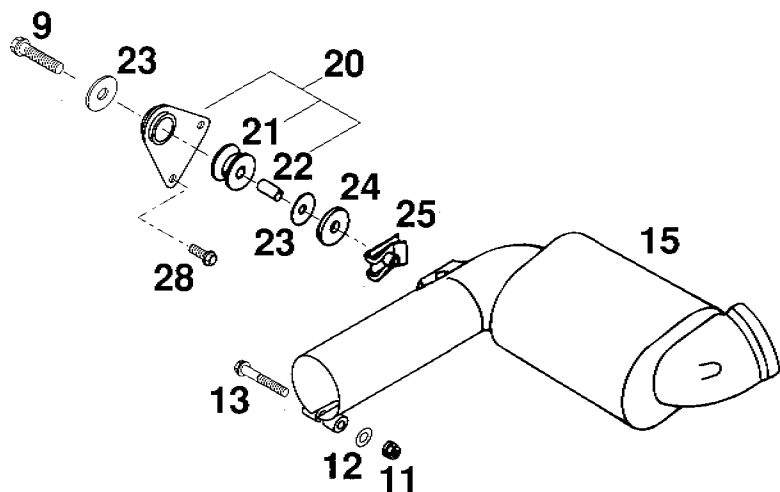
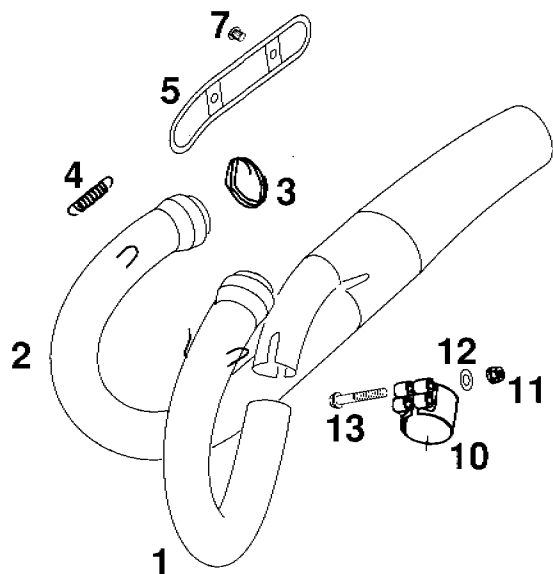


FIG	TEILNR/PARTNR	BEZEICHNUNG	DESCRIPTION	QTY
1*	577.05.007.000	AUSPUFFROHR LI. „KTM577“ '97	EXHAUST PIPE L/S „KTM577“ '97	1
1*	584.05.007.100	AUSPUFFROHR LI. „KTM584“ '97	EXHAUST PIPE L/S „KTM584“ '97	1
2*	577.05.008.000	AUSPUFFROHR RE. „KTM577“ '97	EXHAUST PIPE R/S „KTM577“ '97	1
2*	584.05.008.100	AUSPUFFROHR RE. „KTM584“ '97	EXHAUST PIPE R/S „KTM584“ '97	1
3	583.05.053.001	KERAMIKSCHNUR 1 METER	CERAMIC LINE 1 METER	1
4	543.09.036.000	ZUGFEDER L=38MM	RETURN SPRING L=38 MM	4
5*	584.05.011.000	HITZESCHUTZ VORNE DUKE '96	HEAT PROTECTOR FRONT DUKE '96	1
7*	0902 060083	ISK.LI.SCHRAUBE DIN0902-M 6X8	AH OVAL SCREW DIN0902-M 6X8	2
9	0015 080353	SK.BUNDSCHRAUBE M 8X35 SW=10	HH COLLAR SCREW M 8X35 WS=10	1
10*	576.05.051.000	KRÜMMERSCH. WEISS VERCHROMT'97 FÜR 400 LC4-E	CLAMP WHITE CHROMIUM-PLATED'97 FOR 400 LC4-E	1
10*	580.05.151.154	KRÜMMERSCH. WEISS VERCHROMT'94 FÜR 400/620 LC4, 620 LC4-E	CLAMP WHITE CHROMIUM-PLATED'94 FOR 400/620 LC4, 620 LC4-E	1
11	510.10.086.000	SS-MUTTER M 6 KUPFER	S I NUT M6 COPPER	3
12	0125 060003	UNTERLEGSCHIEBE DIN0125-A 6,4	WASHER DIN0125-A 6,4	3
13	0015 060403	SK.BUNDSCHRAUBE M 6X40 SW=8	HH COLLAR SCREW M 6X40 WS=8	3
15*	584.05.050.100	VORSCHALLDÄMPFER „KTM V2“ '97	PRESILENCER „KTM V2“ '97	1
20	583.05.065.044	HALTERUNG-VORSCHALLDÄM.KPL.'95	BRACKET-PRE SILENCER CPL. '95	1
21	543.05.068.100	DÄMPFUNGSELEMENT SILICON GRAU	DAMPING COMPONENT SILICON GREY	1
22	565.05.069.000	BÜCHSE 8,4X12X16	SPACER BUSHING 8,4X12X16	1
23	0021 080003	SCHEIBE DIN9021-A 8,4	WASHER DIN9021-A 8,4	2
24	510.05.067.000	ISOLIERSCHEIBE 8,5X28X3	INSULATE WASHER 8,5X28X3	1
25	546.03.048.000	MEHRBEREICHBLECHMUTTER M8	RANGE CHANGE METAL NUT M8	1
28	0015 060163	SK.BUNDSCHRAUBE M 6X16 SW=8	HH COLLAR SCREW M 6X16 WS=8	2

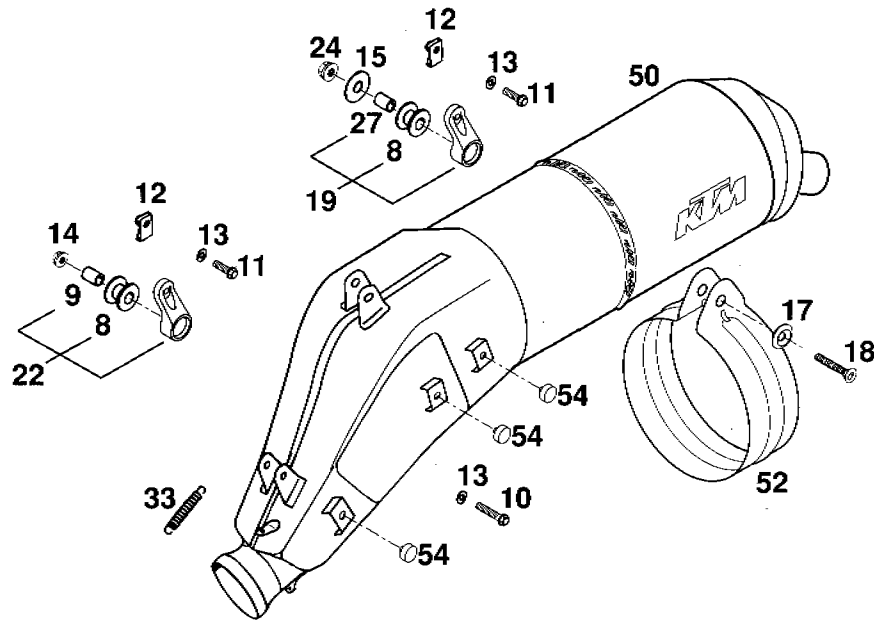


FIG	TEILNR/PARTNR	BEZEICHNUNG	DESCRIPTION	QTY
8	543.05.068.100	DÄMPFUNGSELEMENT SILICON GRAU	DAMPING COMPONENT SILICON GREY	3
9	543.05.069.000	BÜCHSE 12X7X16	BUSHING 12X7X16	2
10	0015 060303	SK.BUNDSCHRAUBE M 6X30 SW=8	HH COLLAR SCREW M 6X30 WS=8	2
11	0015 060203	SK.BUNDSCHRAUBE M 6X20 SW=8	HH COLLAR SCREW M 6X20 WS=8	3
12	546.03.048.100	MEHRBEREICHSBLECHMUTTER M6	RANGE CHANGE METAL NUT M6	3
13	0137 060003	FEDERSCHEIBE DIN0137-B 6	SPRING WASHER DIN0137-B 6	5
14	565.09.064.000	STOVER-FLANSCHMUTTER M6	SELF LOCKING NUT M6	2
15	0021 080003	SCHEIBE DIN9021-A 8,4	WASHER DIN9021-A 8,4	1
17	583.03.061.000	FASONSCHIBE ALU 8 X 24 MM	SPECIAL WASHER ALU 8 X 24 MM	1
18	0991 080353	SENKSCHRAUBE DIN7991-M 8X35	FLAT HEAD SCREW DIN7991-M 8X35	1
19	583.05.165.144	SCHALLDÄMPFERHALTER KPL. KURZ	SILENCER BRACKET CPL. SHORT	1
22	583.05.165.244	SCHALLDÄMPFERHAL. KPL. KURZ'96	SILENCER BRACKET CPL. SHORT'96	2
24	543.10.086.000	STOVERFLANSCHMUTTER M8	SELF LOCKING NUT M8	1
27	565.05.069.000	BÜCHSE 8,4X12X16	SPACER BUSHING 8,4X12X16	1
33	510.05.063.000	ZUGFEDER L=55MM	TENSION SPRING L=55MM	2
50*	583.05.083.000	ENDDÄMPFER „KTM HGS KAT“ '97	SILENCER „KTM HGS KAT“ '97	1
50*	583.05.083.100	ENDDÄMPFER „KTM HGS3“ '97	SILENCER „KTM HGS3“ '97	1
52	583.05.161.100	HALTESCHELLE FÜR ENDDÄMPFER'96	RETAINING CLAMP F. SILENCER'96	1
54	543.08.042.000	GUMMIPUFFER	RUBBER BUFFER	3

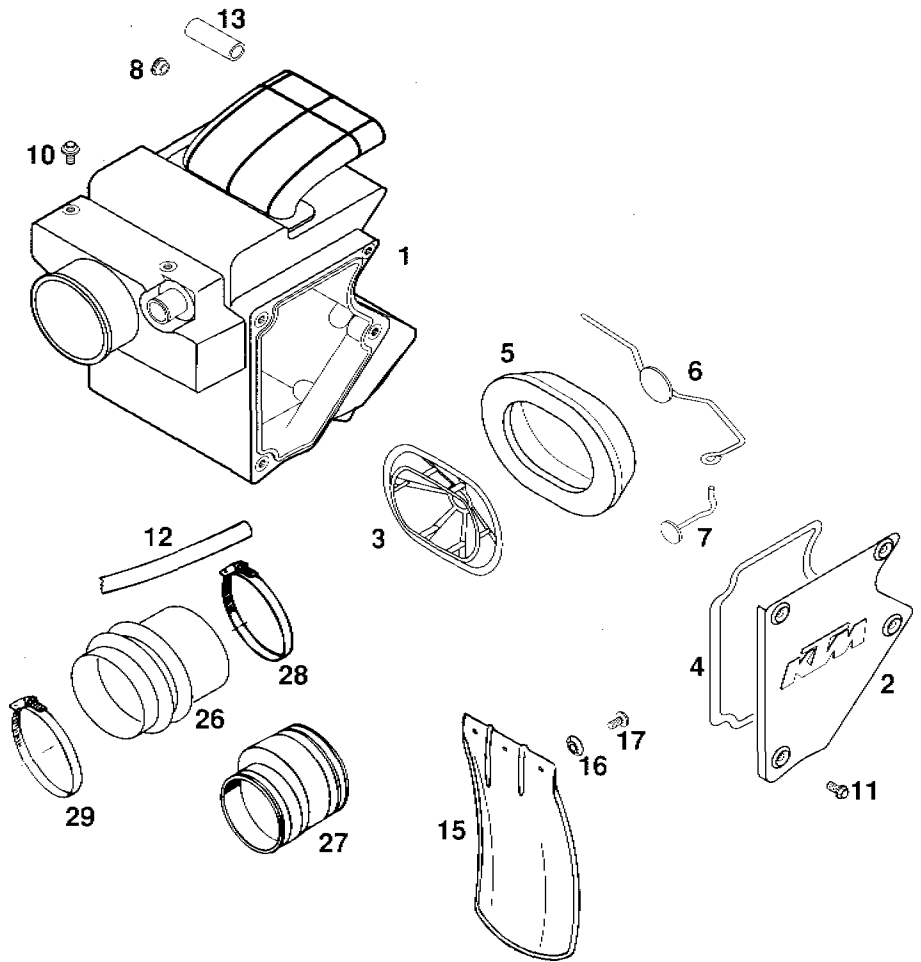


FIG	TEILNR/PARTNR	BEZEICHNUNG	DESCRIPTION	QTY
1*	584.06.001.100	FILTERKASTEN KPL. MIT SLS ▲ '97 FÜR SLS, ANSCHLUSS AUFBOHREN	FILTER BOX CPL. WITH SLS '97 FOR SLS, CONNECTION REBORE	1
2*	584.06.003.000	FILTERKASTENDECKEL EGS-E '97	FILTER BOX COVER EGS-E '97	1
3*	584.06.016.000	FILTERTRÄGER '97	FILTER CARRIER '97	1
4*	584.06.090.000	DICHTUNG F.FILTERKASTENDECKEL	GASKET FOR FILTER BOX COVER	1
5*	584.06.015.000	FILTERELEMENT E-STARTER '97	FILTERELEMENT E-STARTER '97	1
6*	584.06.017.000	HALTEBÜGEL FÜR FILTER '97	HOLDING HANGER FOR FILTER '97	1
7*	584.06.017.050	HAKEN FÜR FILTERHALTEBÜGEL '97	HOOK FOR HOLDING HANGER FILTER	1
8	361.11.021.000	VERSCHLUSSPFROPFEN	PLUG	1
10	0014 060103	SK.BUNDSCHRAUBE M 6X10 SW=8	HH COLLAR SCREW M 6X10 WS=8	2
11	0015 060103	SK.BUNDSCHRAUBE M 6X10 SW=8	HH COLLAR SCREW M 6X10 WS=8	4
12	570.05.020.001	SCHLAUCH 10X14 PER METER	HOSE 10X14 PER METER	0,19
13	570.05.020.001	SCHLAUCH 10X14 PER METER	HOSE 10X14 PER METER	0,045
15	546.06.010.000	SPRITZSCHUTZ FÜR FILTERKASTEN	SPLASH PROTECT.FOR FILTER BOX	1
16	722.10.079.000	STÜTZSCHALE	BUCKET	2
17	0014 060103	SK.BUNDSCHRAUBE M 6X10 SW=8	HH COLLAR SCREW M 6X10 WS=8	2
26	580.06.026.500	VERGASERMANSCHETTE 620 LC4 '90	AIR FILTER BOOT 620 LC4 '90	1
27*	584.06.026.000	VERGASERMANSCHETTE 400 LC4 '97	AIR FILTER BOOT 400 LC4 '97	1
28	550.06.028.000	SCHLAUCHBINDER 60-80MM	HOSE CLAMP 60-80MM	1
29	510.06.027.000	SCHLAUCHBINDER 50-70MM	HOSE CLAMP 50-70MM	1

▲ = SEKUNDÄR-LUFTSYSTEM / SECONDARY AIR SYSTEM

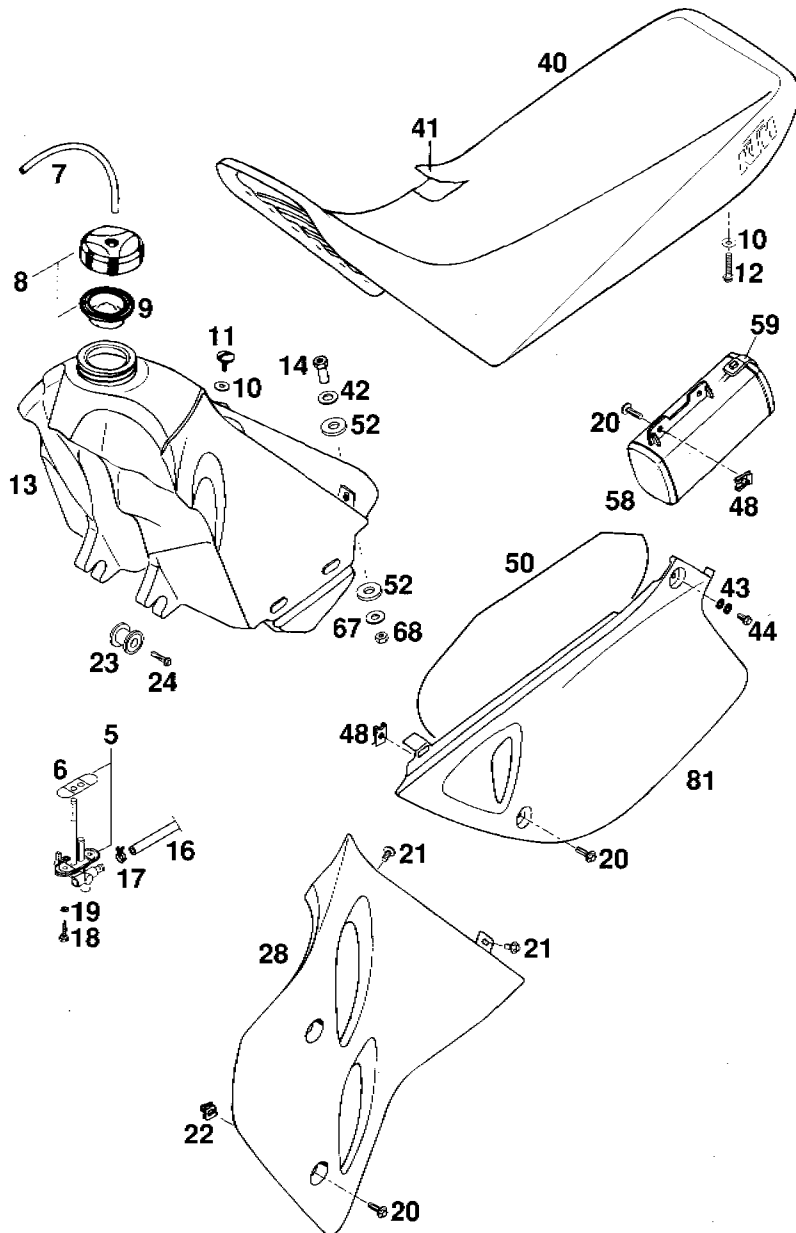


FIG	TEILNR/PARTNR	BEZEICHNUNG	DESCRIPTION	QTY
5	583.07.005.100	BENZINHAHN MIKUNI CK-84 '96 EIN ANSCHLUSS	FUEL COCK MIKUNI CK-84 '96 ONE CONNECTION	1
6	583.07.106.100	DICHTUNG BENZINHAHN MIKUNI	GASKET FUEL COCK MIKUNI	1
7	310.07.107.001	PVC-SCHLAUCH 6X9 MM PER METER	PVC-HOSE 6X9 MM PER METER	0,44
8	560.07.008.144	TANKVERSCHLUSS KPL. GROSS	TANK CAP CPL. LARGE	1
9	560.07.009.100	DICHTUNG FÜR TANKVERSCHLUSS	GASKET FOR TANK CAP	1
10	0125 060003	UNTERLEGSCHIBE DIN0125-A 6,4	WASHER DIN0125-A 6,4	2
11	580.07.044.000	LINSENSCHRAUBE M6X15 250/4T	OVAL HEAD SCREW M6X15 250/4T	1
12	0015 060303	SK.BUNDSCHRAUBE M 6X30 SW=8	HH COLLAR SCREW M 6X30 WS=8	1
13*	583.07.013.400	BENZINTANK 11,3 LITER '97	FUEL TANK 11,3 LITER '97	1
14	583.07.014.000	HALSMUTTER M8	SPECIAL NUT M8	1
16	580.07.016.001	BENZINSCHLAUCH VITON	FUEL HOSE VITON	0,13
17	580.31.005.000	KLAMMER YDNAC 10128	CLAMP YDNAC 10128	2
18	0676 550223	SK.BL.SCHRAUBE DIN7676- 5,5X22	HH S.MET.SCREW DIN7676- 5,5X22	2
19	0797 050003	ZAHNSCHEIBE DIN6797-J 5,3	TOOTH LOCK WASH. DIN6797-J 5,3	2
20	0014 060203	SK.BUNDSCHRAUBE M 6X20 SW=8	HH COLLAR SCREW M 6X20 WS=8	8
21	0014 060103	SK.BUNDSCHRAUBE M 6X10 SW=8	HH COLLAR SCREW M 6X10 WS=8	4
22	502.35.033.300	KLIPS-MUTTERNHALTER M6 KP142	SNAP-NUT HOLDER M6 KP142	4
23*	583.07.113.250	TANKROLLE KPL. 12 X 34 X 25	TANK BUSHING CPL. 12 X 34 X 25	2
24	0015 060253	SK.BUNDSCHRAUBE M 6X25 SW=8	HH COLLAR SCREW M 6X25 WS=8	2
28	583.35.028.000	SPOILER WEISS LINKS '93	SPOILER WHITE L/S '93	1
28	583.35.028.000/02	SPOILER ORANGE LINKS '96	SPOILER ORANGE L/S '96	1
—	583.35.029.000	SPOILER WEISS RECHTS '93	SPOILER WHITE R/S '93	1
—	583.35.029.000/02	SPOILER ORANGE RECHTS '96	SPOILER ORANGE R/S '96	1
40*	583.07.140.700	SITZBANK SCHWARZ/ORANGE BREIT	SEAT BLACK/ORANGE WIDE	1
40	583.07.040.900	SITZBANK SCHWARZ/ROT BREIT '96	SEAT BLACK/RED WIDE '96	1
40*	583.07.240.400	SITZBANK BLAU/WEISS BREIT '97	SEAT BLUE/WHITE WIDE '97	1
41*	583.07.140.750	SITZBANKÜBERZUG SCHWARZ/ORANGE	SEAT COVER BLACK/ORANGE	1
41	583.07.040.950	SITZBANKÜBERZUG SCHWARZ/ROT	SEAT COVER BLACK/RED	1
41*	583.07.240.450	SITZBANKÜBERZUG BLAU/WEISS	SEAT COVER BLUE/WHITE	1
42	583.07.019.000	SCHEIBE 10,5 X 25 X 1,5	WASHER 10,5 X 25 X 1,5	1
43	502.33.041.000	NORDLOCK SCHEIBEN M6 (PAAR)	PAIR OF WASHERS M6 NORDLOCK	2
44	0015 060123	SK.BUNDSCHRAUBE M 6X12 SW=8	HH COLLAR SCREW M 6X12 WS=8	2
48	546.03.048.100	MEHRBEREICHBLECHMUTTER M6	RANGE CHANGE METAL NUT M6	4
50	583.08.041.050	HITZESCHUTZ ZUSCHNITT	HEAT PROTECTOR	1

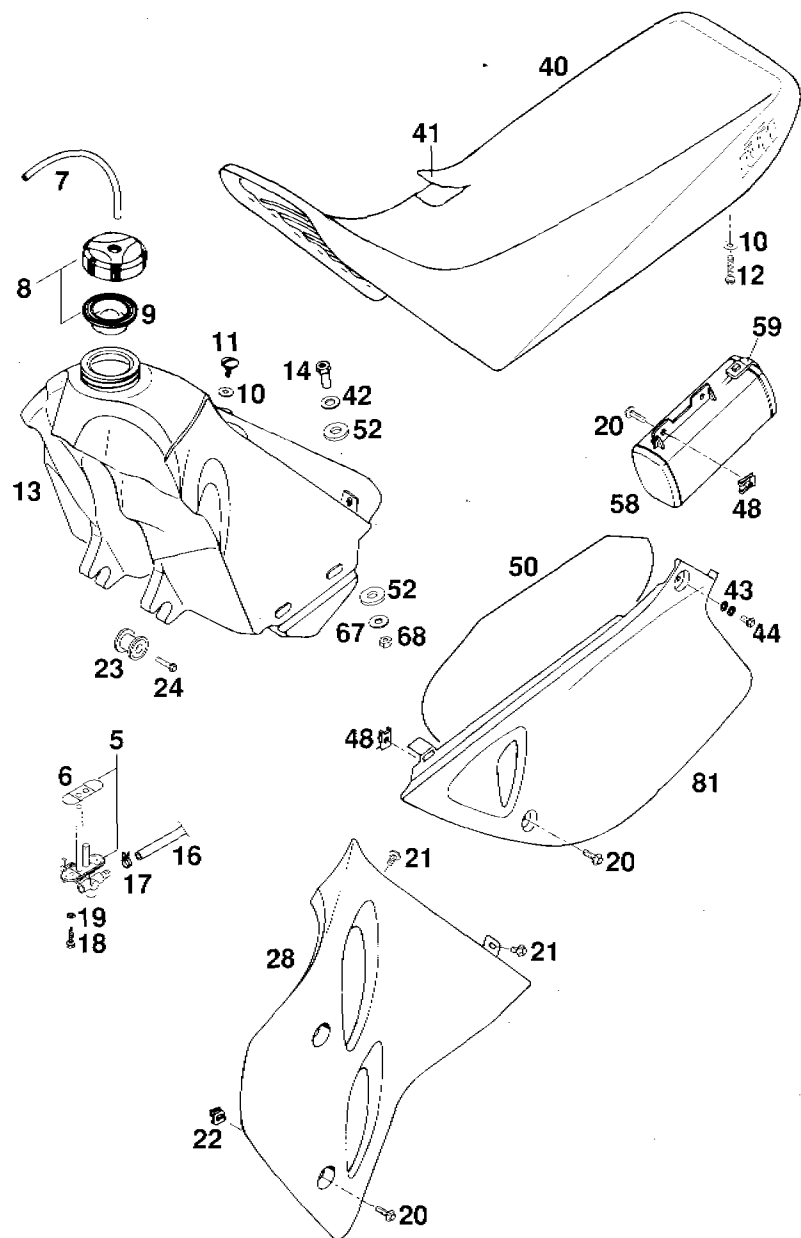


FIG	TEILNR/PARTNR	BEZEICHNUNG	DESCRIPTION	QTY
52	510.05.067.100	ISOLIERSCHEIBE 12X28X3	INSULATE WASHER 12X28X3	2
58	580.12.058.000	WERKZEUGKASTEN KPL. '92	TOOL BOX CPL. '92	1
59	580.12.058.050	GUMMI FÜR WERKZEUGKASTEN '92	RUBBER FOR TOOL BOX '92	1
67	0021 080003	SCHEIBE DIN9021-A 8,4	WASHER DIN9021-A 8,4	1
68	0934 080003	SK.MUTTER DIN0934-M 8	HEXAGON NUT DIN0934-M 8	1
81	583.08.041.000	SEITENVERKL. WEISS LINKS '93	SIDE COVER WHITE L/S '93	1
81	583.08.041.000/02	SEITENVERKL. ORANGE LINKS '96	SIDE COVER ORANGE L/S '96	1
-	583.08.042.000	SEITENVERKL. WEISS RECHTS '93	SIDE COVER WHITE R/S '93	1
-	583.08.042.000/02	SEITENVERKL. ORANGE RECHTS '96	SIDE COVER ORANGE R/S '96	1

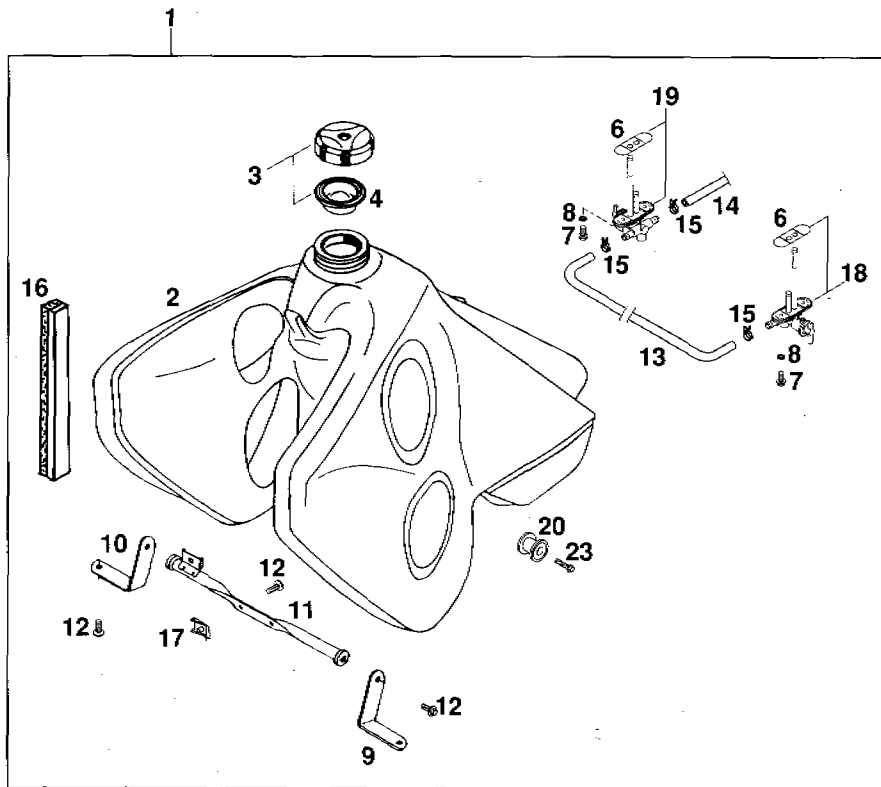


FIG	TEILNR/PARTNR	BEZEICHNUNG	DESCRIPTION	QTY
1	583.07.113.144	TANKUMRÜSTKIT 20 LITER LC4'95 WEISS	FUEL TANK KIT 20 LITER LC4'95 WHITE	1
2	583.07.113.100	BENZINTANK 20 LITER NYLON '95 WEISS	FUEL TANK 20 LITER NYLON '95 WHITE	1
3	560.07.008.144	TANKVERSCHLUSS KPL. GROSS	TANK CAP CPL. LARGE	1
4	560.07.009.100	DICHTUNG FÜR TANKVERSCHLUSS	GASKET FOR TANK CAP	1
6	583.07.106.100	DICHTUNG BENZINHAHN MIKUNI	GASKET FUEL COCK MIKUNI	2
7	0015 060123	SK.BUNDSCHRAUBE M 6X12 SW=8	HH COLLAR SCREW M 6X12 WS=8	4
8	0797 060003	ZAHNSCHEIBE DIN6797-A 6,4	TOOTH LOCK WASH. DIN6797-A 6,4	4
9	583.07.121.050	TANKHALTEBLECH LINKS	FUEL TANK BRACKET L/S	1
10	583.07.121.051	TANKHALTEBLECH RECHTS	FUEL TANK BRACKET R/S	1
11	583.07.121.000	TANKSTREBE 20 LITER TANK LC4	FUEL TANK LINK 20 LITER LC4	1
12	0014 060133	SK.BUNDSCHRAUBE M 6X13 SW=8	HH COLLAR SCREW M 6X13 WS=8	6
13	580.07.016.001	BENZINSCHLAUCH VITON	FUEL HOSE VITON	0,30
14	580.07.016.001	BENZINSCHLAUCH VITON	FUEL HOSE VITON	0,13
15	580.31.005.000	KLAMMER YDNAC 10128	CLAMP YDNAC 10128	3
16	581.07.011.000	SCHAUMSTOFFSTREIFEN SELBSTKL.	FOAM RUBBER STRIP	2
17	546.03.048.100	MEHRBEREICHBLECHMUTTER M6	RANGE CHANGE METAL NUT M6	2
18	583.07.005.100	BENZINHAHN MIKUNI CK-84 '96 EIN ANSCHLUSS	FUEL COCK MIKUNI CK-84 '96 ONE CONNECTION	1
19	583.07.105.300	BENZINHAHN MIKUNI CK-86 '96 ZWEI ANSCHLÜSSE	FUEL COCK MIKUNI CK-86 '96 TWO CONNECTION	1
20	583.07.113.250	TANKROLLE KPL. 12 X 34 X 25	TANK BUSHING CPL. 12 X 34 X 25	2
23	0015 060253	SK.BUNDSCHRAUBE M 6X25 SW=8	HH COLLAR SCREW M 6X25 WS=8	2

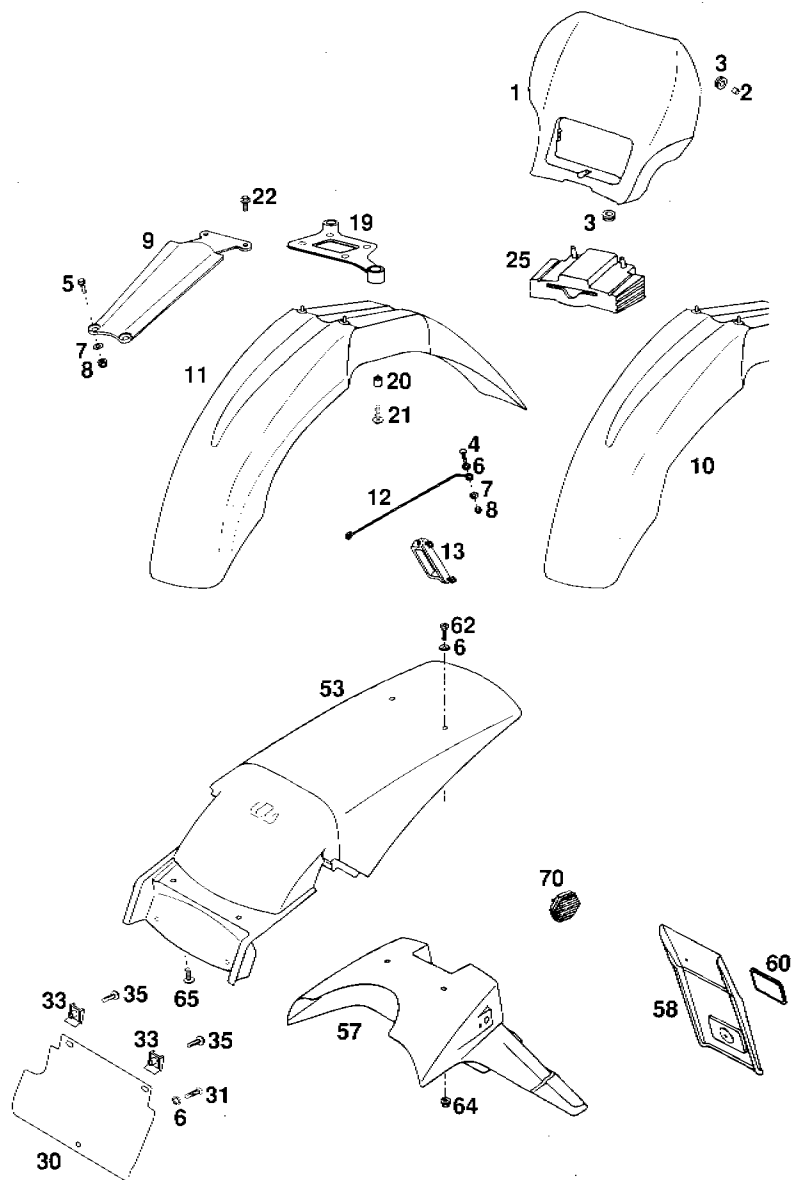


FIG	TEILNR/PARTNR	BEZEICHNUNG	DESCRIPTION	QTY
1	502.11.401.000/02	SCHEINWERFERMASKE ORANGE '96	HEADLIGHT MASK ORANGE '96	1
2	580.11.039.000	DISTANZBÜCHSE 6,5 X 8 X 7	SPACER BUSHING 6,5 X 8 X 7	2
3	310.08.060.000	KABELTÜLLE D=8MM OFFEN	RUBBER SLEEVE D=8MM OPEN	4
4	0966 050163	II.SENKSCHRAUBE DIN0966-M 5X16	OVAL HEAD SCREW DIN0966-M 5X16	1
5*	0015 050163	SK.BUNDSCHRAUBE M 5X16 SW=8	HH COLLAR SCREW M 5X16 WS=8	2
6	400.06.006.000	FASSONSCHEIBE 6 MM	WASHER 6MM	4
7	0021 050003	SCHEIBE DIN9021-A 5,3	WASHER DIN9021-A 5,3	3
8	0985 050003	SS.MUTTER DIN0985-M 5	SELF LOCKING NUT DIN0985-M 5	3
9*	502.08.009.100/30	KOTFLÜGELSTREBE SCHWARZ '96	FENDER BRACE BLACK '96	1
9*	502.08.009.100/68	KOTFLÜGELSTREBE BLAU '97	FENDER BRACE BLUE '97	1
9	502.08.009.200	KOTFLÜGELSTREBE ROT '95	FENDER BRACE RED '95	1
10	502.08.410.000/02	VORDERRADKOTFLÜGEL ORANGE '96	FRONT FENDER ORANGE '96	1
11	502.08.410.100	VORDERRADKOTFLÜGEL WEISS '96	FRONT FENDER WHITE '96	1
12	545.01.092.100	TACHOWELLENABWEISER L=260MM'91	SPEEDOM.CABLE REFU. L=260MM'91	1
12*	584.14.066.000	TACHOWELLENABWEISER L=234MM'97	SPEEDOM.CABLE REFU. L=234MM'97	1
13	546.01.093.000	KABELFÜHRUNG KPL.	CABLE GUIDE CPL.	1
19	546.08.019.100	SEILFÜHRUNG WP/PAIOLI '93	CABLE GUIDE WP/PAIOLI '93	1
20	502.08.020.000	DISTANZBÜCHSE 7X10X7,5	SPACER BUSHING 7X10X7,5	4
21	0014 060203	SK.BUNDSCHRAUBE M 6X20 SW=8	HH COLLAR SCREW M 6X20 WS=8	4
22	0014 060153	SK.BUNDSCHRAUBE M 6X15 SW=8	HH COLLAR SCREW M 6X15 WS=8	2
25	502.11.402.000	DISTANZSTÜCK FÜR MASKE '93	SPACER FOR HEADLIGHT MASK '93	1
30*	583.08.013.250	KOTFLÜGELVERLÄNGERUNG LC4-E'97	FENDER EXTENSION LC4-E '97	1
31*	0016 055163	PLASTITE SCHRAUBE Z 5,5X16	SPECIAL SCREW Z 5,5X16	1
33	546.03.048.100	MEHRBEREICHBLECHMUTTER M6	RANGE CHANGE METAL NUT M6	2
35	0014 060133	SK.BUNDSCHRAUBE M 6X13 SW=8	HH COLLAR SCREW M 6X13 WS=8	2
53	583.08.013.200	KOTFLÜGEL HINTEN WEISS '96	FENDER REAR WHITE '96	1
53	583.08.013.200/02	KOTFLÜGEL HINTEN ORANGE '96	FENDER REAR ORANGE '96	1
57	583.08.013.051	NUMMERTAFELTRÄGER EGS '93	NUMBER PLATE CARRIER EGS '93	1
58	490.08.216.000	VERLÄNGERUNG F.NUMMERTAFELTR.	EXTENSION NUMBER PLATE	1
60	510.12.080.000	RÜCKSTRAHLER ROT	REFLECTOR RED	1
62	0991 060203	SENKSCHRAUBE DIN7991-M 6X20	FLAT HEAD SCREW DIN7991-M 6X20	2
64	565.09.064.000	STOVER-FLANSCHMUTTER M6	SELF LOCKING NUT M6	2
65	0014 060133	SK.BUNDSCHRAUBE M 6X13 SW=8	HH COLLAR SCREW M 6X13 WS=8	2
70	165.12.080.000	SEITENSTRAHLER GELB KPL.	REFLECTOR YELLOW CPL.	X

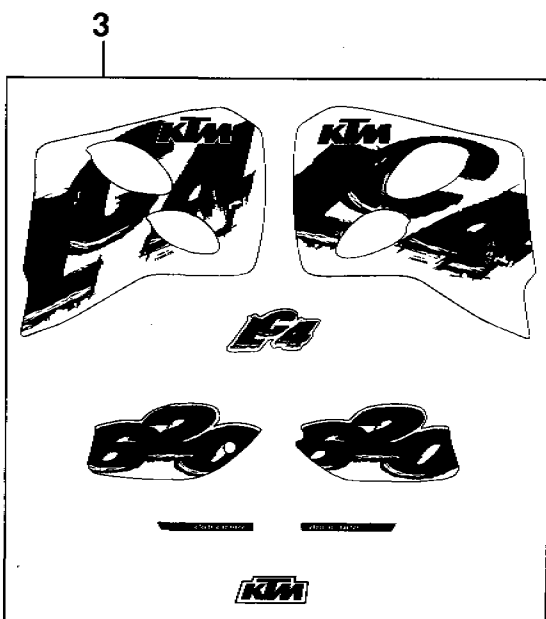
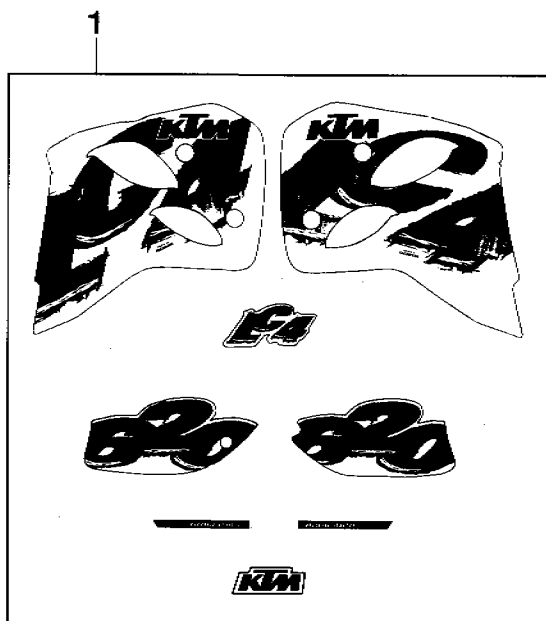


FIG	TEILNR/PARTNR	BEZEICHNUNG	DESCRIPTION	QTY
1*	576.07.099.100/68	DEKORSATZ 11,3LI. 400 EGS-E'97 BLAU/ROT/ORANGE/WEISS	DECAL SET 11,3LI. 400 EGS-E'97 BLUE/RED/ORANGE/WHITE	1
1*	576.07.099.200/46	DEKORSATZ 11,3LI. 400 EGS-E'97 ROT/WEISS/WEISS	DECAL SET 11,3LI. 400 EGS-E'97 RED/WHITE/WHITE	1
1*	576.07.099.500	DEKORSATZ 11,3LI. 400 EGS-E'97 BLAU/ROT/ORANGE/ORANGE	DECAL SET 11,3LI. 400 EGS-E'97 BLUE/RED/ORANGE/ORANGE	1
1*	576.07.099.200/68	DEKORSATZ 11,3LI. 400 LSE '97 BLAU/ROT/ORANGE/WEISS	DECAL SET 11,3LI. 400 LSE '97 BLUE/RED/ORANGE/WHITE	1
1*	583.07.099.100/68	DEKORSATZ 11,3LI. 620 EGS-E'97 BLAU/ROT/ORANGE/WEISS	DECAL SET 11,3LI. 620 EGS-E'97 BLUE/RED/ORANGE/WHITE	1
1*	583.07.099.200/02	DEKORSATZ 11,3LI. 620 EGS-E'97 BLAU/ROT/ORANGE/ORANGE	DECAL SET 11,3LI. 620 EGS-E'97 BLUE/RED/ORANGE/ORANGE	1
1*	583.07.099.500/68	DEKORSATZ 11,3LI. 620 LSE '97 BLAU/ROT/ORANGE/WEISS	DECAL SET 11,3LI. 620 LSE '97 BLUE/RED/ORANGE/WHITE	1
3*	583.07.099.300/46	DEKORSATZ 20LI. 620 EGS-E '97 ROT/WEISS/WEISS	DECAL SET 20LI. 620 EGS-E '97 RED/WHITE/WHITE	1
3*	583.07.099.300/68	DEKORSATZ 20LI. 620 EGS-E '97 BLAU/ROT/ORANGE/WEISS	DECAL SET 20LI. 620 EGS-E '97 BLUE/RED/ORANGE/WHITE	1

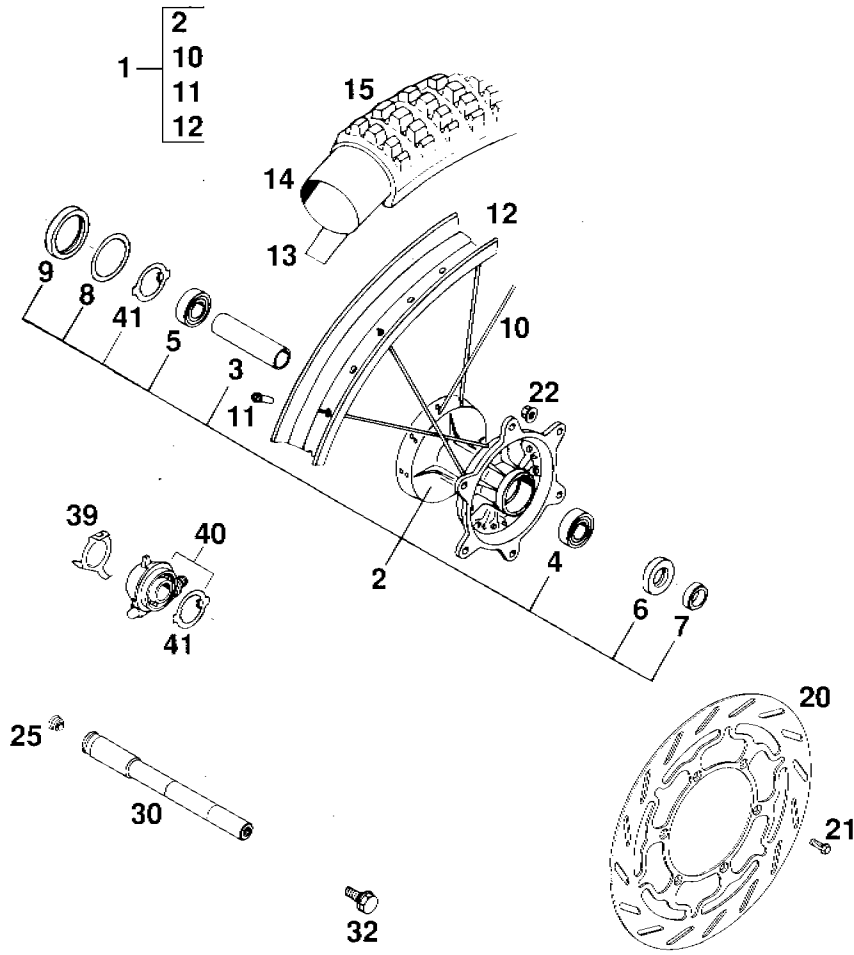
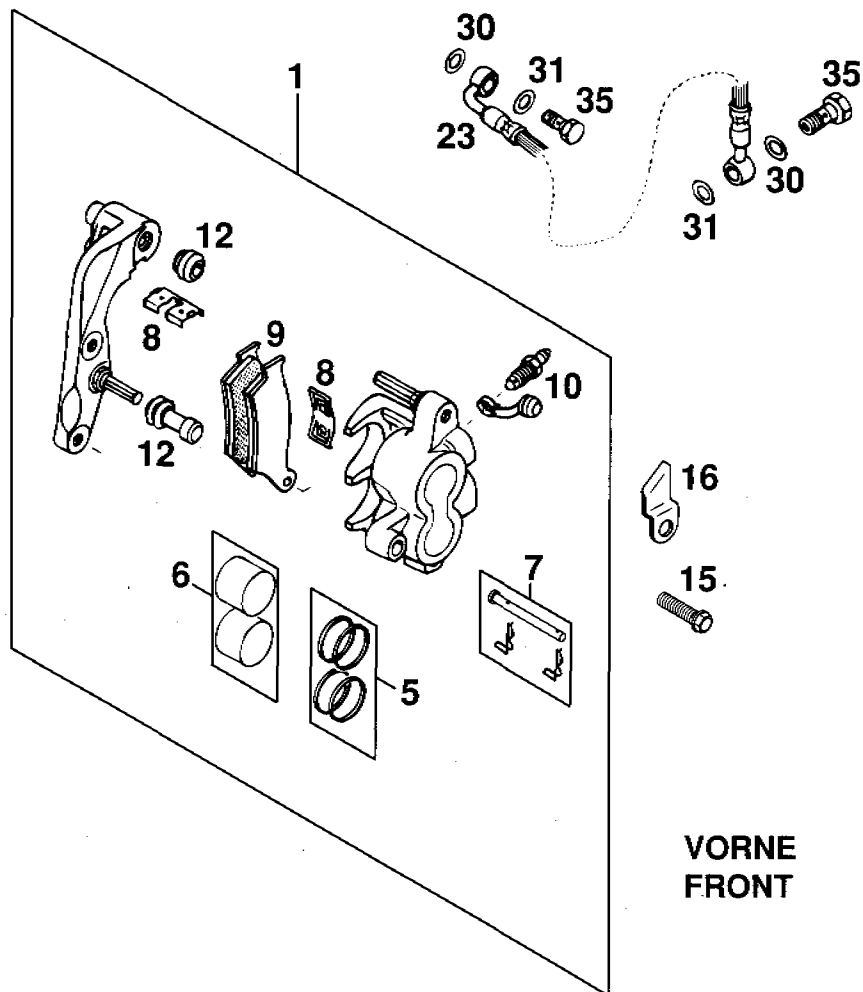


FIG	TEILNR/PARTNR	BEZEICHNUNG	DESCRIPTION	QTY
1	580.09.001.144/90	VORDERRAD 1,6X21" DID '93	FRONT WHEEL 1,6X21" DID '93	1
1*	584.09.001.044	VORDERRAD 1,85X19" SANREMO '97	FRONTWHEEL 1,85X19" SANREMO'97	1
2	546.09.010.044/90	VORDERRADNABE KPL.SILBER GS'93	FRONT HUB CPL. SILVER GS'93	1
3	546.09.011.000	LAGERDISTANZROHR 17,5X22X64,5	BEAR.SPACER TUBE 17,5X22X64,5	1
4	0625 060037	RILLENKUGELLAGER 6003 2SR C3	GROOVED BALL BEAR. 6003 2SR C3	1
5	0625 062032	RILLENKUGELLAGER 6203 2SR C3	GROOVED BALL BEAR. 6203 2SR C3	1
6	0760 253571	WELLENDICHTRING 25X35X7 BSL	SHAFT SEAL RING 25X35X7	1
7	546.09.051.000	DISTANZRING 17X25X7,5	SPACER RING 17X25X7,5	1
8	581.11.054.000	SCHEIBE 40 X 52 X 0,15 '92	WASHER 40 X 52 X 0,15 '92	1
9	0760 405270	WELLENDICHTRING 40X52X7 B	SHAFT SEAL RING 40X52X7	1
10	583.09.071.234	SPEICHE M5X234-15G 21" DDE	SPOKE M5X234-15G 21" DDE	36
10*	583.09.071.206	SPEICHE M5X206-15G 19"	SPOKE M5X206-15G 19"	36
11	565.09.072.000	STAHLNIPPEL M5	STEEL NIPPLE M5	36
12	546.09.070.200	FELGE VORNE 1,6X21" DID	FRONT RIM 1,6X21" DID	1
12*	583.09.070.200	FELGE VORNE 1,85X19" SANREMO	FRONT RIM 1,85X19" SANREMO	1
13	510.09.073.000	FELGENBAND 21"	RIM BAND 21"	1
13	520.10.073.000	FELGENBAND 18"-19"	RIM BAND 18"-19"	1
14	510.09.075.000	SCHLAUCH 3.00/3.25 90/90-21"	HOSE 3,00/3,25 90/90-21"	1
14*	584.09.075.000	SCHLAUCH MC19 PIRELLI	HOSE MC19 PIRELLI	1
15	546.09.174.100	REIFEN 90/90-21" T63 54S MICHELIN	TYRE 90/90-21" T63 54S MICHELIN	1
15*	584.09.074.100	REIFEN 100/90-19" 57S MT60 PIRELLI	TYRE 100/90-19" 57S MT60 PIRELLI	1
20	583.09.060.100	BREMSSCHEIBE VORNE D=300MM '96	BRAKE DISK FRONT D=300MM '96	1
21	0015 060163	SK.BUNDSCHRAUBE M 6X16 SW=8	HH COLLAR SCREW M 6X16 WS=8	6
22	565.09.064.000	STOVER-FLANSCHMUTTER M6	SELF LOCKING NUT M6	6
25	550.09.086.000	VERSCHLUSSPFROPFEN SFL13	PLUG SFL13	1
30	580.09.081.600	STECKACHSE WP L=213 MM	WHEEL SPINDLE WP L=213MM	1
32	490.32.011.000	SK.BUNDSCHRAUBE M10X20	HH COLLAR SCREW M10X20	1
39	581.11.052.150	HALTEBLECH FÜR TACHOANTRIEB	BRACKET FOR SPEEDOMETER DRIVE	1
40	581.11.052.100	TACHOANTRIEB 748217 (3,0)	SPEEDOMETER DRIVE 748217 (3,0)	1
41	581.11.053.100	MITNEHMER FÜR TACHOANTRIEB '92	DRIVING DOG F.SPEEDOM.DRIVE'92	1



VORNE
FRONT

FIG	TEILNR./PARTNR	BEZEICHNUNG	DESCRIPTION	QTY
1	546.13.201.044	BREMSZANGE VORNE KPL.2 KOLBEN	FRO.BRAKE CALIPER CPL. 2PISTON	1
5	546.13.205.000	REPARATURSATZ 28MM	REPAIR KIT 28MM	1
6	546.13.206.000	REPARATUR SATZ KOLBEN 28MM	REPAIR KIT PISTON 28MM	1
7	546.13.210.100	BOLZEN KPL. 6X56	BOLT CPL. 6X56	1
8*	546.13.212.000	HALTEBLECHE GARNITUR BREMBO	RETAINING PLATE SET BREMBO	1
9	546.13.209.044	GARN. BREMSKLÖTZE FERODO ID450	BRAKE PAD SET FERODO ID450	1
9	546.13.209.144	GARN. BREMSKLÖTZE SINTER	BRAKE PAD SET SINTER	X
10	545.13.214.000	ENTLÜFTUNGSSCHRAUBE M10X1	BLEEDER SCREW M10X1	1
12	546.13.218.000	MANSCHETTENSATZ	CUP SET SHORT	1
15	0015 080353	SK.BUNDSCHRAUBE M 8X35 SW=10	HH COLLAR SCREW M 8X35 WS=10	2
16	583.13.092.000	BREMSSCHL.HALTERUNG VORNE WP	BRAKE HOSE BRACKET FRONT WP	1
23	575.13.029.000	BREMSSCHLAUCH 1635MM WP '96 400/620 EGS, EGSE, R/XC E	BRAKE HOSE 1635MM WP '96 400/620 EGS, EGSE, R/XC E	1
23*	583.13.011.000	BREMSSCHLAUCH 1580MM WP '97 400/620 LSE	BRAKE HOSE 1580MM WP '97 400/620 LSE	1
30	420.13.226.000	CU-DICHTRING DIN7603-10X16X1	CU-SEAL RING DIN7603-10X16X1	2
31	420.13.026.000	CU-DICHTRING DIN7603-10X16X1,5	CU-SEAL RING DIN7603-10X16X1,5	2
35	502.13.025.000	HOHLSCHRAUBE M10X1X19	HOLLOW SCREW M10X1X19	2

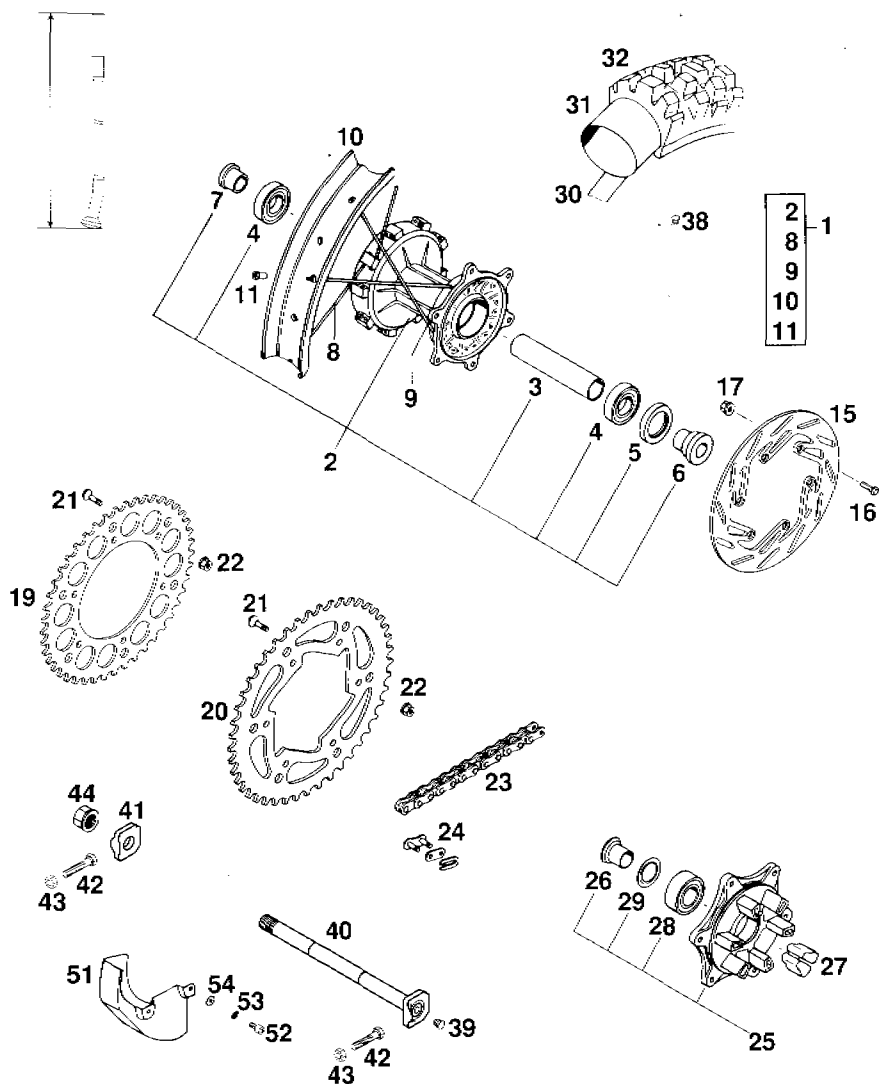


FIG	TEILNR/PARTNR	BEZEICHNUNG	DESCRIPTION	QTY
1	583.10.001.044	HINTERRAD GEDÄMPFT 2,50X18" DID	REAR WHEEL 2,50X18" DID	1
1*	584.10.001.044	HINTERRAD GEDÄMPFT 3,0X17" '97 SAN REMO	REAR WHEEL DAMPED 3,0X17" '97 SAN REMO	1
2	583.10.010.044	HINTERRADNABE GEDÄMPFT KPL.'93	REAR WHEEL HUB DAMPED CPL. '93	1
3	546.10.411.100	LAGERDISTANZROHR L=98,5MM	BEARING SPACER TUBE L=98,5MM	1
4	0625 062052	RILLENKUGELLAGER 6205 2RSR C3	GROOVED BALL BEAR. 6205 2RSRC3	2
5	0760 325272	WELLENDICHTRING 32X52X7	SHAFT SEAL RING 32X52X7	1
6	546.10.016.000	BÜCHSE FÜR NABE	BUSHING FOR HUB	1
7	546.10.416.300	BÜCHSE FÜR HR.NABE GEDÄMPFT	BUSHING FOR REAR DAMPED HUB	1
8	546.10.471.000	SPEICHE M5X223-10G 18"	SPOKE M5X223-10G 18"	18
8*	584.10.071.208	SPEICHE M5X208-16G 17"	SPOKE M5X208-16G 17"	18
9	565.10.171.600	SPEICHE M5X198-10G 18"	SPOKE M5X198-10G 18"	18
9*	584.10.171.195	SPEICHE M5X195-26G 17"	SPOKE M5X195-26G 17"	18
10	580.10.470.100	FELGE HINTEN 2,50X18" DID	REAR RIM 2,50X18" DID	1
10*	583.10.070.500	FELGE HINTEN 3,00X17" SAN REMO	REAR RIM 3,00X17" SAN REMO	1
11	565.09.072.000	STAHLNIPPEL M5	STEEL NIPPLE M5	36
15	580.10.060.600	BREMSSCHEIBE 220MM ANGESENKT	REAR BRAKE DISK 220MM COUNTERS	1
16	0015 060203	SK.BUNDSCHRAUBE M 6X20 SW=8	HH COLLAR SCREW M 6X20 WS=8	6
17	565.09.064.000	STOVER-FLANSCHMUTTER M6	SELF LOCKING NUT M6	6
19	583.10.051.038	KETTENRAD 38-Z	REAR SPROCKET 38-T	1
19	583.10.151.040	KETTENRAD 40-Z	REAR SPROCKET 40-T	1
19	583.10.051.042	KETTENRAD 42-Z	REAR SPROCKET 42-T	X
19	583.10.151.045	KETTENRAD 45-Z	REAR SPROCKET 45-T	1
20	583.10.151.048	KETTENRAD 48-Z	REAR SPROCKET 48-T	X
20	583.10.151.050	KETTENRAD 50-Z	REAR SPROCKET 50-T	X
20	583.10.151.052	KETTENRAD 52-Z	REAR SPROCKET 52-T	X
21	545.10.052.000	KETTENRADSCHRAUBE-ISK M 8X26	SPROCKET SCREW-AH M 8X26	6
22	543.10.086.000	STOVERFLANSCHMUTTER M8	SELF LOCKING NUT M8	6
23	500.10.065.100	O-RING KETTE 5/8X1/4" DID 118 ROLLEN	O-RING CHAIN 5/8X1/4" DID 118 ROLLS	1
23	500.10.065.101	O-RING KETTE 5/8X1/4" PER METER	O-RING CHAIN 5/8X1/4" PER METER	X
24	500.10.066.100	KETTENSCHLOSS 5/8X1/4" O-RING	MASTER LINK 5/8X1/4" O-RING	1
25	583.10.050.044	KETTENRADTRÄGER KPL.	SPROCKET SUPPORT CPL.	1
26	546.10.417.300	BÜCHSE F.KETTENRADTRÄG. L=25MM	BUSH. F.SPROCKET SUPPORT L=25MM	1
27	546.10.459.000	DÄMPFERGUMMI '91	DAMPING RUBBER '91	6

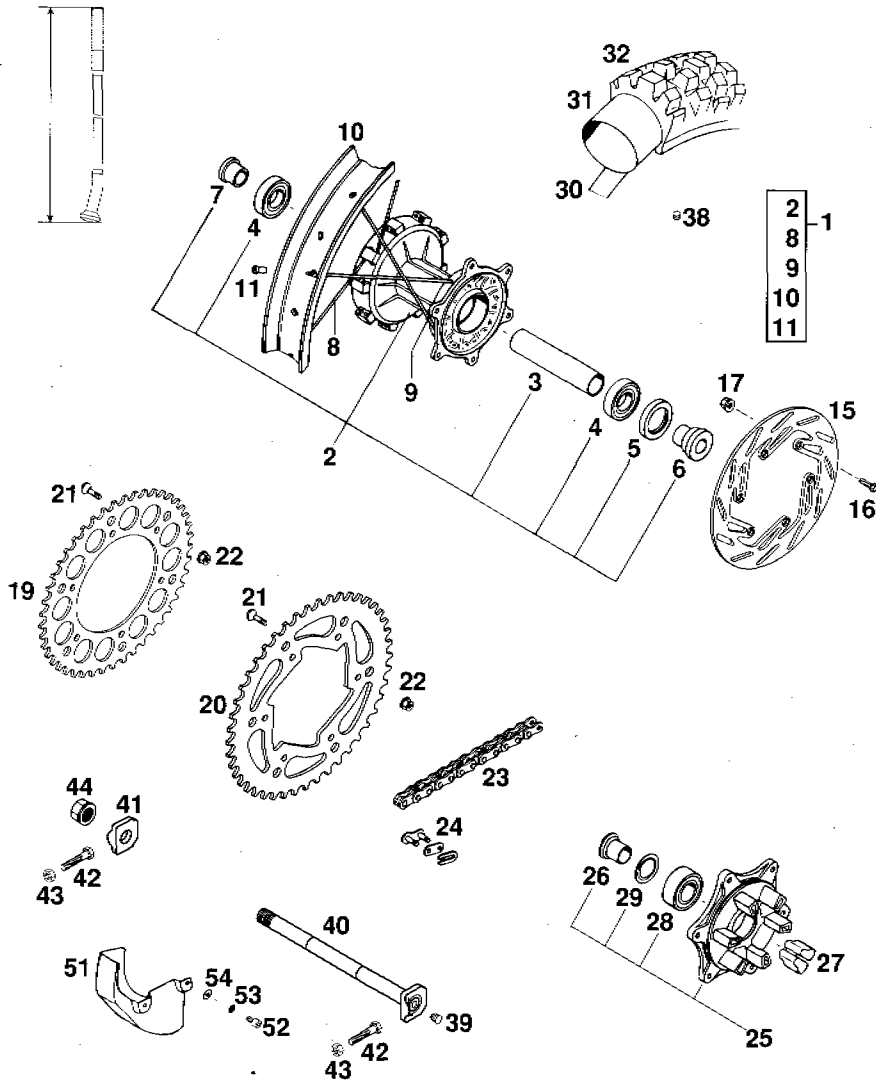


FIG	TEILNR/PARTNR	BEZEICHNUNG	DESCRIPTION	QTY
28	0625 032057	RILLENKUGELLAGER 3205.B.2RSR	GROOVED BALL BEAR. 3205.B.2RSR	1
29	546.10.018.000	NILOSRING 3205 AV	SEAL WASHER 3205 AV	1
30	520.10.073.000	FELGENBAND 18"-19"	RIM BAND 18"-19"	1
30*	583.09.073.000	FELGENBAND 17"	RIM BAND 17"	1
31	540.10.075.000	SCHLAUCH 4.00/4.50/120/130-18"	HOSE 4,00/4,50/120/130-18"	1
31*	584.10.075.100	SCHLAUCH MD17 PIRELLI	HOSE MD17 PIRELLI	1
32	546.10.174.500	REIFEN 130/80-18" T63 66S MICHELIN	TYRE 130/80-18" T63 66S MICHELIN	1
32*	584.10.074.100	REIFEN 130/80-17" 65H MT60 PIRELLI	TYRE 130/80-17" 65H MT60 PIRELLI	1
38	550.03.135.000	BLINDSTOPFEN FÜR FELGE	PLUG FOR RIM	X
39	502.10.086.000	ABDECKKAPPE SFL16	COVERING CAP SFL16	2
40	502.10.085.044	STECKACHSE HINTEN KPL.L=264MM	WHEEL SPINDLE REAR CPL.L=264MM	1
41	565.10.084.100	KETTENSANNER '95 GESCHMIEDET	CHAIN TENSIONER '95 FORGED	1
42	502.03.030.090	SK.SCHRAUBE M8X40 A2 SW=10	HH SCREW M8X40 A2 WS=10	2
43	0934 080003	SK.MUTTER DIN0934-M 8	HEXAGON NUT DIN0934-M 8	2
44	543.10.099.000	SK.MUTTER M20X1,5	HEXAGON NUT M20X1,5	1
51	581.13.081.000	ABDECKUNG BREMSSCHEIBE HINTEN	COVER BRAKE DISC REAR	1
52	0912 060123	ISK.SCHRAUBE DIN0912-M 6X12	AH SCREW DIN0912-M 6X12	2
53	0797 060003	ZAHNSCHEIBE DIN6797-A 6,4	TOOTH LOCK WASH. DIN6797-A 6,4	2
54	0021 060003	SCHLEIFE DIN9021-A 6,4	WASHER DIN9021-A 6,4	2

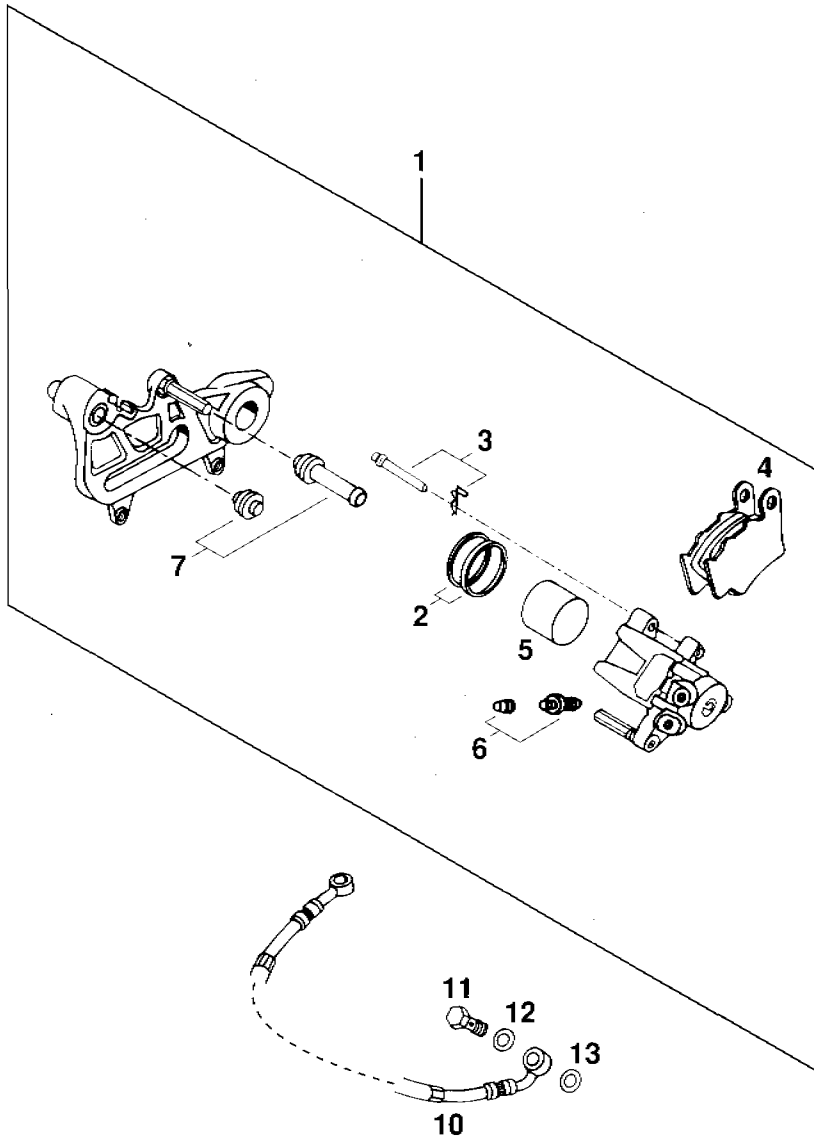


FIG	TEILNR/PARTNR	BEZEICHNUNG	DESCRIPTION	QTY
1	502.13.301.644	BREMSZANGE KPL. HINTEN LINKS	BRAKE CALIPER CPL. REAR L/S	1
2	546.13.318.200	REPARATUR SATZ DICHRINGE 34MM	REPAIR KIT SEALING RINGS 34 MM	1
3	546.13.310.200	BOLZENSATZ	BOLT SET	1
4	546.13.309.200	GARN. BREMSKLÖTZE FERODO ID450	BRAKE PAD SET FERODO ID450	1
4	546.13.309.300	GARN. BREMSKLÖTZE SINTER	BRAKE PAD SET SINTER	X
5	546.13.305.200	BREMSKOLBEN 34MM	BRAKE PISTON 34 MM	1
6	545.13.214.000	ENTLÜFTUNGSSCHRAUBE M10X1	BLEEDER SCREW M10X1	1
7	546.13.218.000	MANSCHETTENSATZ	CUP SET SHORT	1
10*	583.13.070.000	BREMSSCHLAUCH HINTEN 790MM '97	BRAKE HOSE REAR 790MM '97	1
11	502.13.025.000	HOHLSCHRAUBE M10X1X19	HOLLOW SCREW M10X1X19	1
12	420.13.226.000	CU-DICHRING DIN7603-10X16X1	CU-SEAL RING DIN7603-10X16X1	1
13	420.13.026.000	CU-DICHRING DIN7603-10X16X1,5	CU-SEAL RING DIN7603-10X16X1,5	1

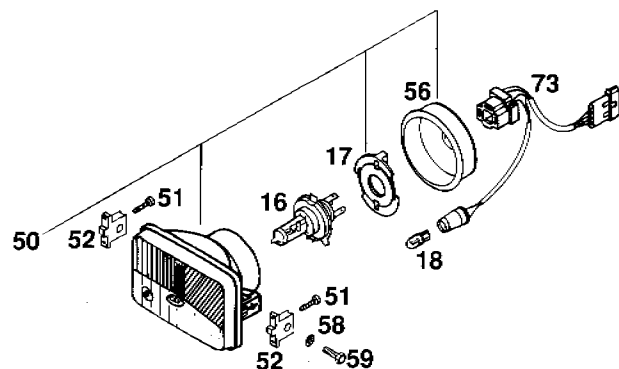
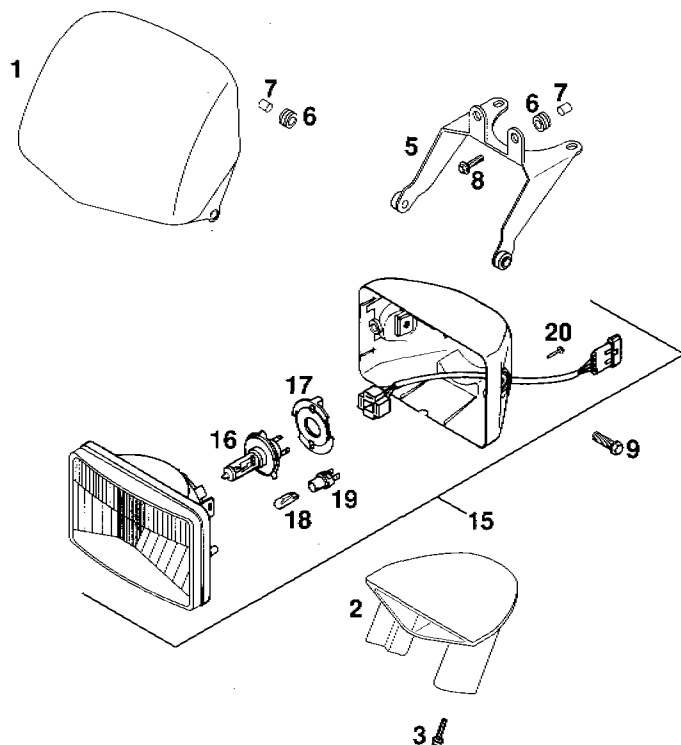


FIG	TEILNR/PARTNR	BEZEICHNUNG	DESCRIPTION	QTY
1	583.11.001.100	SCHEINWERFERM. EGS WEISS '96	HEADLIGHT MASK EGS WHITE '96	1
2	583.11.002.000	DISTANZSTÜCK FÜR MASKE '96	SPACER FOR MASK '96	1
3	0016 040253	PLASTITE SCHRAUBE Z 4X25	SPECIAL SCREW Z 4X25	2
5	576.11.020.000	SCHEINWERFERTRÄGER '96	HEADLIGHT SUPPORT '96	1
6	310.08.060.000	KABELTÜLLE D=8MM OFFEN	RUBBER SLEEVE D=8MM OPEN	4
7	580.11.039.000	DISTANZBÜCHSE 6,5 X 8 X 7	SPACER BUSHING 6,5 X 8 X 7	4
8	0014 060253	SK.BUNDSCHRAUBE M 6X25 SW=8	HH COLLAR SCREW M 6X25 WS=8	2
9	0015 080253	SK.BUNDSCHRAUBE M 8X25 SW=10	HH COLLAR SCREW M 8X25 WS=10	2
15	502.11.510.100	SCHEINWERFER KPL. CEV 295 '96 FÜR RECHTSVERKEHR	HEAD LIGHT CPL. CEV 295 '96 FOR RIGHT HAND TRAFFIC	1
15	502.11.510.200	SCHEINWERFER KPL. CEV 364 '96 FÜR LINKSVERKEHR	HEAD LIGHT CPL. CEV 364 '96 FOR LEFT HAND TRAFFIC	X
16	571.11.038.000	LAMPE H4 12V 60/55W (P43T)	BULB H4 12V 60/55W (P43T)	1
17	490.11.436.000	LAMPENHALTER	BULB HOLDER	1
18	490.11.435.000	LAMPE 12V 5W (W2,1X9,5D)	BULB 12V 5W (W2,1X9,5D)	1
19	490.11.439.000	LAMPENFASSUNG	BULB SOCKET	1
20	0981 420163	II.BLECHSCHR. DIN7981- 4,2X16	SHEET MET.SCR.DIN7981 4,2X16	2
50	502.11.510.000	SCHEINWERFER KPL. CEV 394 '93	HEADLIGHT CPL. CEV 394 '93	1
51	0016 035103	PLASTITE SCHRAUBE Z 3,5X10	SPECIAL SCREW Z 3,5X10	4
52	502.11.510.050	SCHEINWERFERHALTERUNG '93	HEADLIGHT BRACKET '93	2
56	502.11.537.000	GUMMIKAPPE	RUBBER CAP	1
58	0797 060003	ZAHNSCHEIBE DIN6797-A 6,4	TOOTH LOCK WASH. DIN6797-A 6,4	2
59	0933 060203	SK.SCHRAUBE DIN0933-M 6X20	HH SCREW DIN0933-M 6X20	2
73	502.11.510.010	KABEL FÜR SCHEINWERFER '93	CABLE FOR HEADLIGHT '93	1

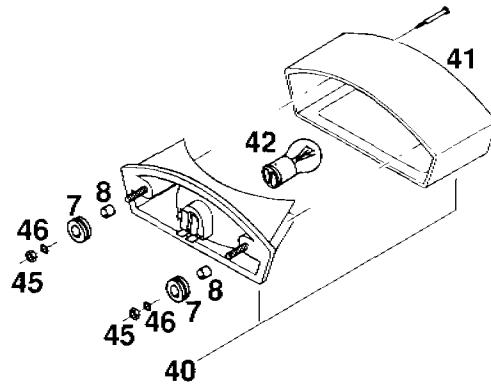
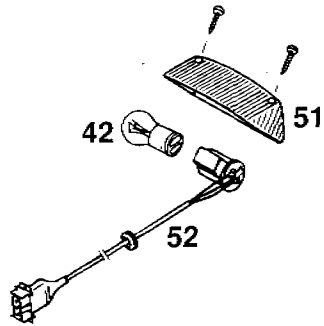
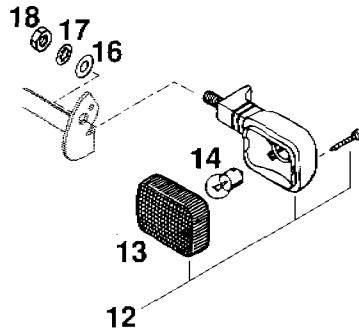
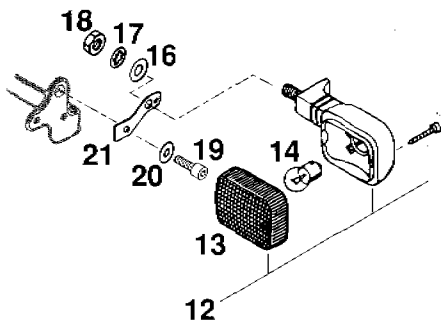


FIG	TEILNR/PARTNR	BEZEICHNUNG	DESCRIPTION	QTY
7	310.08.060.000	KABELTÜLLE D=8MM OFFEN	RUBBER SLEEVE D=8MM OPEN	2
8	580.11.039.000	DISTANZBÜCHSE 6,5 X 8 X 7	SPACER BUSHING 6,5 X 8 X 7	2
12	583.11.012.000	BLINKER VO.LI./HI.RE. '93	FLASHER FRONT L/S / REAR R/S	2
—	583.11.112.000	BLINKER HI.LI./VO.RE. '93	FLASHER REAR L/S / FRONT R/S	2
13	583.11.013.000	BLINKERGLAS LINKS UND RECHTS	FLASHER LENS L/S AND R/S	4
14	441.11.015.100	LAMPE 12V 10W (BA15S)	BULB 12V 10W (BA15S)	4
16	0125 100003	UNTERLEGSSCHEIBE DIN0125-A10,5	WASHER DIN0125-A10,5	4
17	0797 100003	ZAHNSCHEIBE DIN6797-A10,5	LOCK WASHER DIN6797-A10,5	4
18	0934 102003	SK.MUTTER DIN0934-M10X1,25	HEXAGON NUT DIN0934-MX1,25	4
19	0912 060163	ISK.SCHRAUBE DIN0912-M 6X16	AH SCREW DIN0912-M 6X16	2
20	0021 060003	SCHEIBE DIN9021-A 6,4	WASHER DIN9021-A 6,4	2
21	546.11.020.400	BLINKERHALTERUNG '94	FLASHER BRACKET '94	2
40	583.11.040.000	RÜCKLICHT KPL. CEV 358 '93	REAR LIGHT CPL. CEV 358 '93	1
41	583.11.041.000	LEUCHTHAUBE '93	LENS '93	1
42	570.11.045.000	LAMPE 12V 21/5W (BAY15D)	BULB 12V 21/5W (BAY15D)	1
45	0985 060003	SS.MUTTER DIN0985-M 6	SELF LOCK. NUT DIN0985-M 6	2
46	0021 060003	SCHEIBE DIN9021-A 6,4	WASHER DIN9021-A 6,4	2
51	583.11.241.000	LEUCHTHAUBE ACERBIS '93	REAR LIGHT LENS ACERBIS '93	1
52	583.11.276.000	KABELSTRANG HINTERTEIL '93	REAR WIRNING HARNESS '93	1

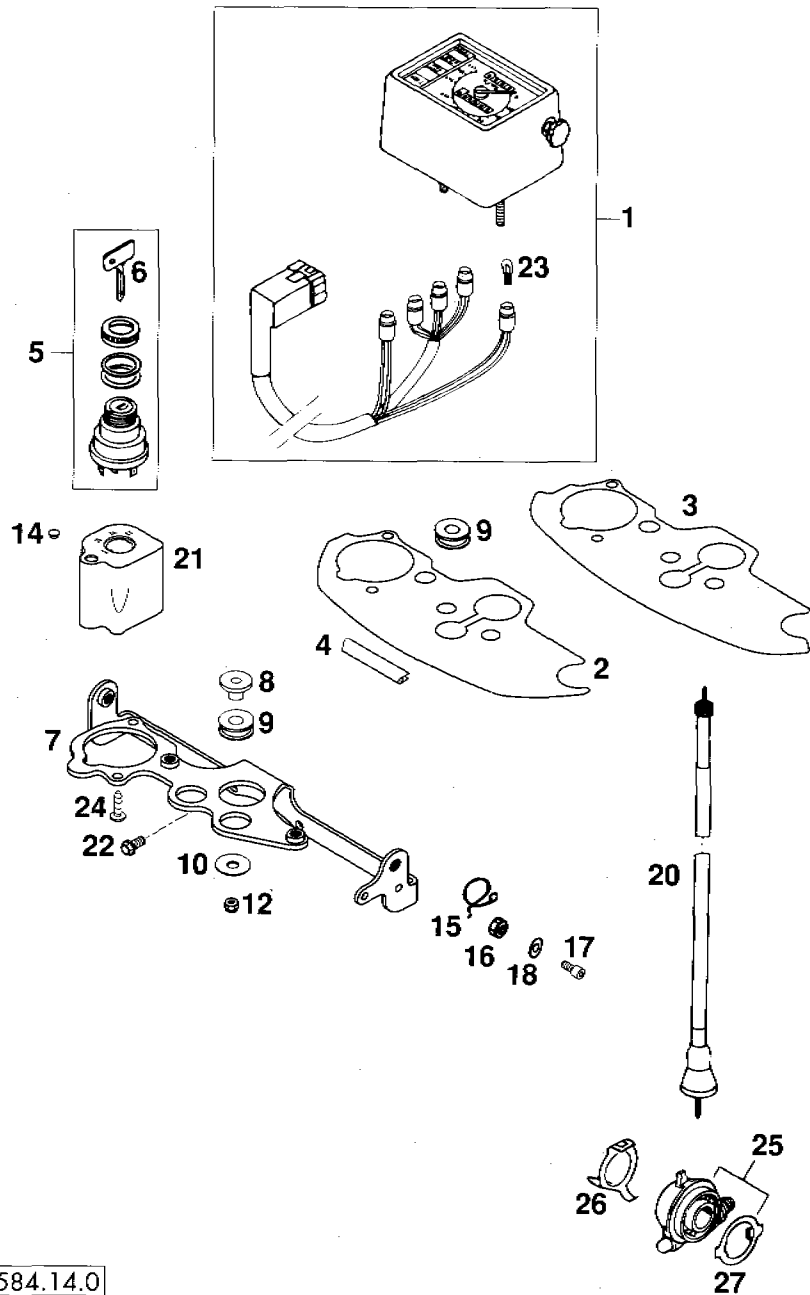


FIG	TEILNR/PARTNR	BEZEICHNUNG	DESCRIPTION	QTY
1*	511.14.065.000	TACHOANLAGE NIPPON SEIKI KMH	SPEEDOMETER NIPPON SEIKI KMH	1
1*	511.14.065.100	TACHOANLAGE NIPPON SEIKI MPH	SPEEDOMETER NIPPON SEIKI MPH	1
2*	584.11.084.000	ABDECKUNG FÜR KONSOLE '97 400/620 EGS-E, LSE WEISS	COVER FOR CONSOLE '97 400/620 EGS-E, LSE WHITE	1
3*	511.11.084.100	ABDECKUNG FÜR KONSOLE '97 400/620 EGS-E ORANGE, R/XC E	COVER FOR CONSOLE '97 400/620 EGS-E ORANGE, R/XC E	1
4	583.12.085.100	DICHTUNGSPROFIL F. ABDECKUNG	EDGE PROTECTOR FOR COVER	0,3
5	446.11.466.000	ZÜNDSCHLOSS 7-P CEV	IGNITION LOCK 7-P CEV	1
6	400.11.166.000	ZÜNDSCHLÜSSEL (NR. ANGEBEN !)	IGNITION KEY (NO?)	X
7*	584.11.003.000	MASKENHALTERUNG E-STARTER '97	MASK BRACKET E-STARTER '97	1
8	546.35.036.000	BÜCHSE	BUSHING	2
9	410.01.052.000	KABELTÜLLE D=12MM	RUBBER SLEEVE D=12MM	3
10	0021 060003	SCHEIBE DIN9021-A 6,4	WASHER DIN9021-A 6,4	2
12	0985 060003	SS.MUTTER DIN0985-M 6	SELF LOCK. NUT DIN0985-M 6	2
14	361.11.021.000	VERSCHLUSSPFROPFEN	PLUG	1
15	580.11.008.000	FÜHRUNG FÜR BREMSSCHLAUCH	GUIDE FOR BRAKE HOSE	1
16	0985 050003	SS.MUTTER DIN0985-M 5	SELF LOCKING NUT DIN0985-M 5	1
17	0912 050123	ISK.SCHRAUBE DIN0912-M 5X12	AH SCREW DIN0912-M 5X12	1
18	0125 050003	UNTERLEGSCHLEIBE DIN0125-A 5,0	WASHER DIN0125-A 5,0	1
20	565.11.188.500	TACHOWELLE M12/M12 980MM 400/620 EGS-E, R/XC E	SPEEDOM.CABLE M12/M12 980MM 400/620 EGS-E, R/XC E	1
20*	584.14.055.000	TACHOWELLE M12/M12 910MM 400/620 LSE	SPEEDOM.CABLE M12/M12 910MM 400/620 LSE	1
21*	584.11.066.050	GEHÄUSE FÜR ZÜNDSCHLOSS '97	HOUSING FOR IGNITION LOCK '97	1
22	0015 060123	SK.BUNDSCHRAUBE M 6X12 SW=8	HH COLLAR SCREW M 6X12 WS=8	2
23	491.11.425.000	LAMPE 12V 1,2W (W2X4,6D)	BULB 12V 1,2W (W2X4,6D)	X
24*	0016 060203	PLASTITE SCHRAUBE Z 6,0X20	SPECIAL SCREW Z 6,0X20	2
25	581.11.052.100	TACHOANTRIEB 748217 (3,0)	SPEEDOMETER DRIVE 748217 (3,0)	1
26	581.11.052.150	HALTEBLECH FÜR TACHOANTRIEB	BRACKET FOR SPEEDOMETER DRIVE	1
27	581.11.053.100	MITNEHMER FÜR TACHOANTRIEB '92	DRIVING DOG F.SPEEDOM.DRIVE'92	1

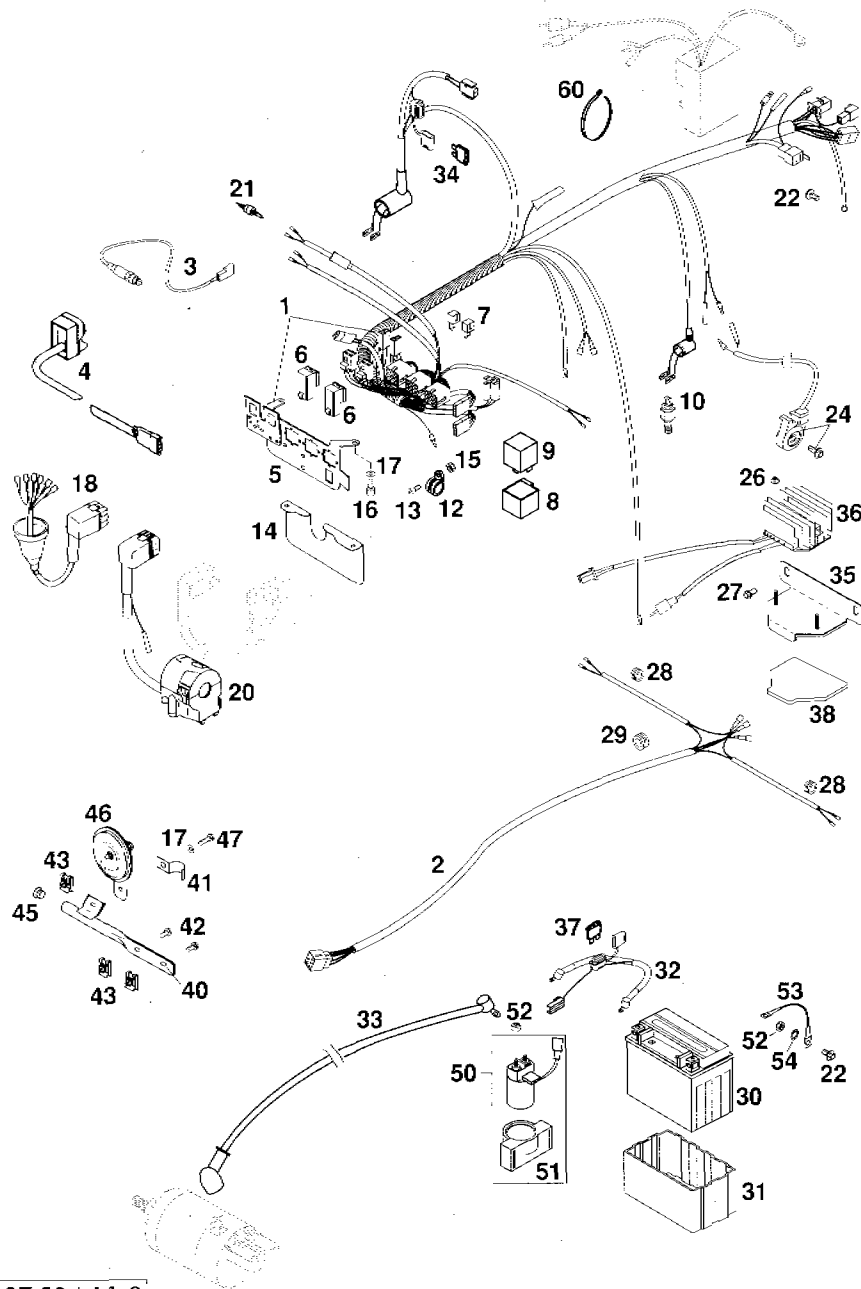


FIG	TEILNR/PARTNR	BEZEICHNUNG	DESCRIPTION	QTY
1*	584.11.175.000	HAUPTKABELSTRANG LC4-E KPL.'97	WIRING HARNESS LC4-E CPL. '97	1
2*	584.11.176.000	KABELSTRANG HINTEN LC4-E '97	WIRING HARNESS REAR LC4-E '97	1
3*	584.11.049.000	KUPPLUNGSSCHALTER '96	CLUTCH SWITCH '96	1
4*	584.11.074.000	START NOT-AUS SCHALTER	START-STOP SWITCH	1
5*	584.11.083.000	STECKERBORD KPL. E-START '97	BRACKET KPL. E-START '97	1
6*	584.11.057.000	STARTERHILFSRELAISE '96	STARTER RELAY '96	2
7*	584.11.096.100	DIODE FÜR E-START S3H-15 '97	DIODE FOR E-START S3H-15 '97	2
8	545.11.046.000	BLINKGEBERHALTERUNG	FLASHER LIGHT BRACKET	1
9*	446.11.207.100	BLINKGEBER HELLA BRK '96	FLASHER UNIT HELLA BRK '96	1
10*	503.11.051.000	BREMSLICHTSCHALTER HINTEN '97	REAR BRAKE LIGHT SWITCH '97	1
12	490.07.439.000	SCHELLE RSGU 15/12	CLAMP RSGU 15/12	1
13	0912 050123	ISK.SCHRAUBE DIN0912-M 5X12	AH SCREW DIN0912-M 5X12	1
14	583.11.083.051	ABDECKUNG STECKERBORD '93	COVER CONNECTOR SUPPORT '93	1
15	0985 050003	SS.MUTTER DIN0985-M 5	SELF LOCKING NUT DIN0985-M 5	1
16	0912 060123	ISK.SCHRAUBE DIN0912-M 6X12	AH SCREW DIN0912-M 6X12	2
17	0125 060003	UNTERLEGSCHLEIBE DIN0125-A 6,4	WASHER DIN0125-A 6,4	3
18	583.11.077.000	KABELSTRANG-ZÜNDSCHLOSS '93	WIRING HARNESS-IGNITION LOCK	1
20	583.11.570.000	LICHTSCHALTER KPL. CEV '94	LIGHT SWITCH KPL. CEV '94	1
21	510.11.050.000	BREMSLICHTSCHALTER VORNE	FRONT BRAKE LIGHT SWITCH	1
22	0014 060103	SK.BUNDSCHRAUBE M 6X10 SW=8	HH COLLAR SCREW M 6X10 WS=8	2
24*	584.11.045.000	SEITENSTÄNDERSCHALTER KPL. '97	SIDE STAND SWITCH CPL. '97	1
26	565.09.064.000	STOVER-FLANSCHMUTTER M6	SELF LOCKING NUT M6	2
27	0015 060103	SK.BUNDSCHRAUBE M 6X10 SW=8	HH COLLAR SCREW M 6X10 WS=8	2
28	575.11.027.000	KABELTÜLLE D=6MM OFFEN	RUBBER SLEEVE D=6MM OPEN	2
29	310.08.060.000	KABELTÜLLE D=8MM OFFEN	RUBBER SLEEVE D=8MM OPEN	1
30*	584.11.053.000	BATTERIE 12V 8AH '96	BATTERY 12V 8AH '96	1
31*	584.11.053.050	BATTERIEHÜLLE AUS GUMMI '96	BATTERY COVER (RUBBER) '96	1
32*	584.11.059.150	BATTERIEKABEL 190MM '97	BATTERY CABLE 190MM '97	1
		BATTERIE - STARTRELAISE	BATTERY - STARTRELAISE	
33*	584.11.059.100	STARTERKABEL 700MM '97	STARTERCABLE 700 MM '97	1
		STARTERRELAISE-STARTERMOTOR	STARTERRELAISE-STARTERENGINE	
34	580.11.109.005	STECKSICHERUNG 5 A	FUSE 5 A	1
35*	584.11.055.100	BATTERIEHALTEBÜGEL LC4-E '97	BATTERY BRACKET LC4-E '97	1
36*	584.11.034.100	REGLER-GLEICHRICHTER 12V '97	VOLT.REGULATOR-RECTIFIER 12V	1
37	580.11.109.010	STECKSICHERUNG 10 A	FUSE 10 A	1

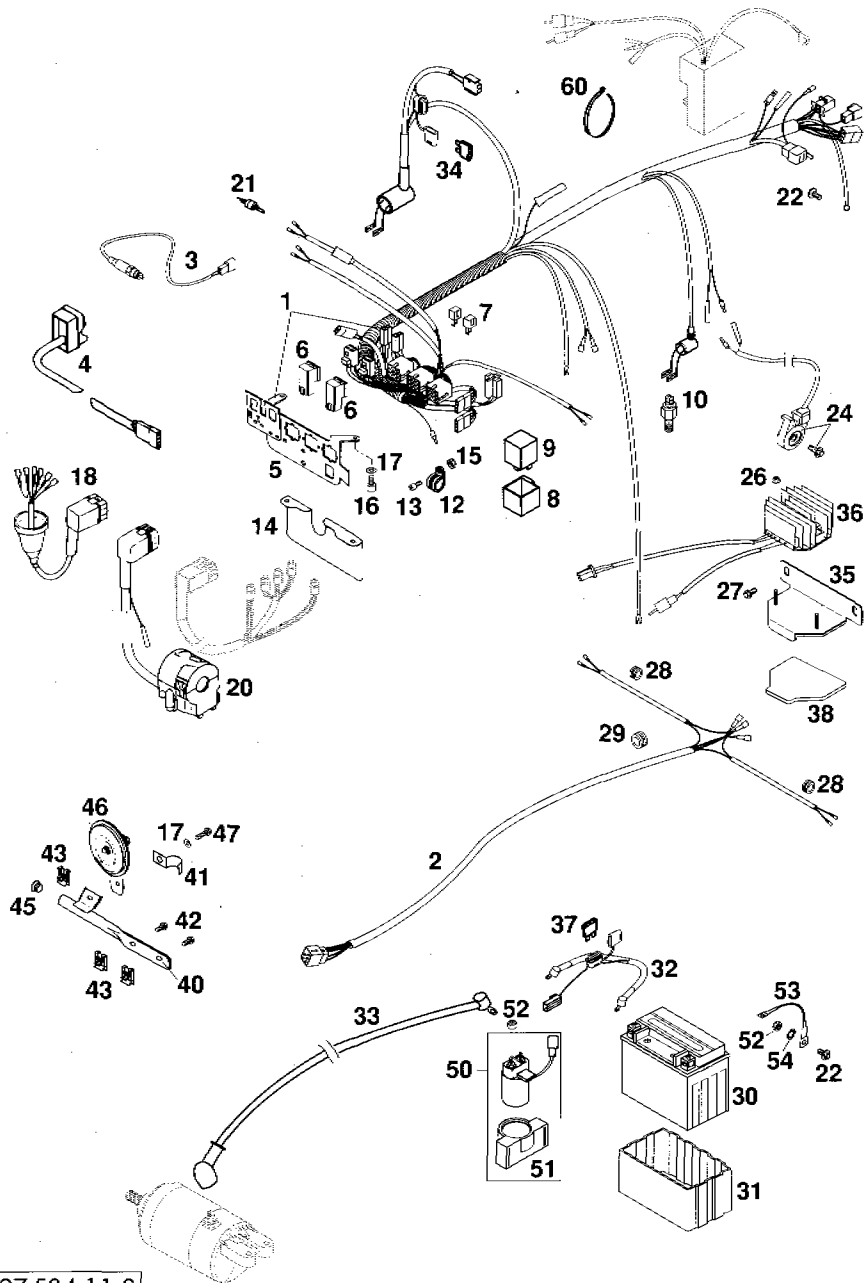
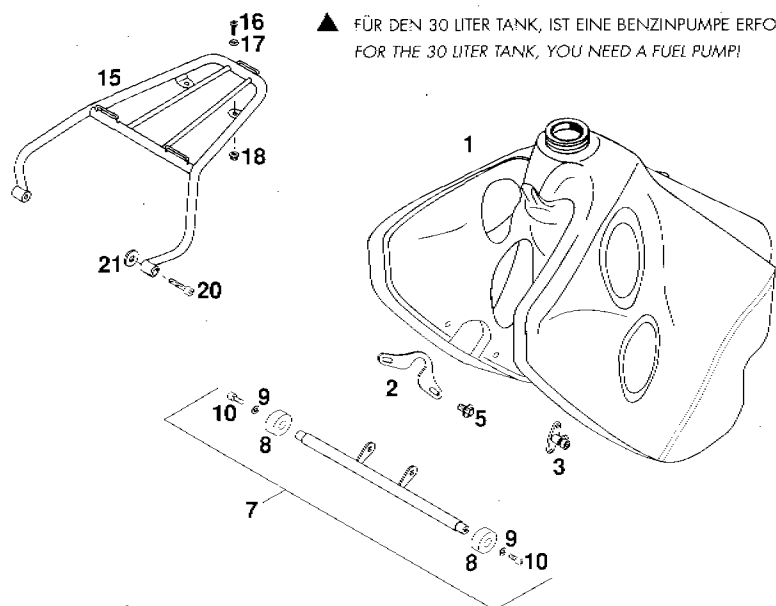


FIG	TEILNR/PARTNR	BEZEICHNUNG	DESCRIPTION	QTY
38*	584.11.055.150	METAMOLL F. BATTERIEHALTEBÜGEL	METAMOLL FOR BATTERY BRACKET	1
40	583.07.021.000	HALTERUNG FÜR HORN '93	BRACKET FOR HORN '93	1
41	502.11.096.000	SCHELLE FÜR KABELSTRANG	CLAMP FOR WIRING HARNESS	1
42	0015 060123	SK.BUNDSCHRAUBE M 6X12 SW=8	HH COLLAR SCREW M 6X12 WS=8	2
43	546.03.048.100	MEHRBEREICHBLECHMUTTER M6	RANGE CHANGE METAL NUT M6	3
45	502.10.086.000	ABDECKKAPPE SFL16	COVERING CAP SFL16	1
46	545.11.060.100	GLEICHSTROMHORN 12V NIKKO	DC HORN 12V NIKKO	1
47	0015 060163	SK.BUNDSCHRAUBE M 6X16 SW=8	HH COLLAR SCREW M 6X16 WS=8	1
50*	584.11.058.000	STARTERRELAISE MIT HALTEGUMMI	STARTER RELAY WITH HOLD.RUBBER	1
51*	584.11.058.050	HALTEGUMMI FÜR STARTERRELAISE	HOLD. RUBBER FOR STARTRELAISE	1
52	0985 060003	SS.MUTER DIN0985-M 6	SELF LOCK. NUT DIN0985-M 6	2
53*	584.11.097.100	MASSEKABEL 140MM E-START '97	GROUND CABLE 140MM E-START '97	1
54*	584.11.098.100	KONTAKTSCHLEIBE M6 VSV-K6	CONTACT WASHER M6 VSV-K6	1
60	440.11.076.305	KABELBAND 290MM	CABLE TIE 290MM	X
—	440.11.076.200	KABELBAND 200MM	CABLE TIE 200MM	X



▲ FÜR DEN 30 LITER TANK, IST EINE BENZINPUMPE ERFORDERLICH!
FOR THE 30 LITER TANK, YOU NEED A FUEL PUMP!

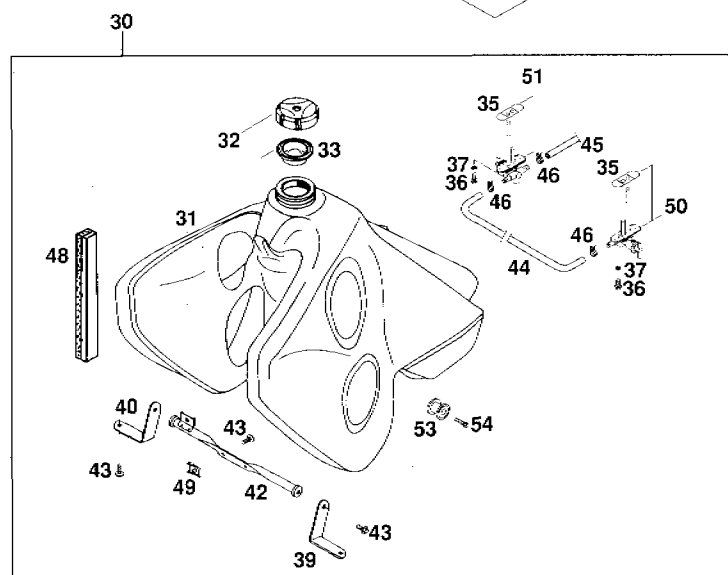


FIG	TEILNR/PARTNR	BEZEICHNUNG	DESCRIPTION	QTY
1*	585.07.013.000/02	▲BENZINTANK KPL. 30LITER ORANGE	GASTANK CPL. 30 LITER ORANGE	1
2*	585.07.023.000	HALTEBLECH FÜR 30 LITER TANK	BRACKET FOR 30 LITER TANK	2
3*	585.07.003.000	BENZINHAHN KPL.	FUEL COCK CPL.	1
5	0014 060103	SK.BUNDSCHRAUBE M 6X10 SW=8	HH COLLAR SCREW M 6X10 WS=8	4
7*	585.07.021.144	HALTERUNG FÜR 30 LITER TANK '97	BRACKET FOR 30 LI. GASTANK '97	1
8*	501.07.015.000	TANKROLLE 13X36X16	TANKROLL 13X36X16	2
9	0125 060003	UNTERLEGSCHIBE DIN0125-A 6,4	WASHER DIN0125-A 6,4	2
10	0912 060163	ISK.SCHRAUBE DIN0912-M 6X16	AH SCREW DIN0912-M 6X16	2
15	583.12.011.000	GEPÄCKTRÄGER '93 GRAU	BAGGAGE CARRIER '93 GREY	1
16	0991 060203	SENKSCHRAUBE DIN7991-M 6X20	FLAT HEAD SCREW DIN7991-M 6X20	2
17	400.06.006.000	FASSONSCHIBE 6 MM	WASHER 6MM	2
18	565.09.064.000	STOVER-FLANSCHMUTTER M6	SELF LOCKING NUT M6	2
20	0912 060303	ISK.SCHRAUBE DIN0912-M 6X30	AH SCREW DIN0912-M 6X30	2
21	502.32.050.001	STAHSCHIBE 6X17X3	STEEL WASHER 6X17X3	2
30*	583.07.113.044/02	TANKUMRÜSTKIT 20 LITER LC4'97 ORANGE	FUEL TANK KIT 20 LITER LC4'97 ORANGE	1
31*	583.07.113.000/02	BENZINTANK 20 LITER ORANGE '97	FUEL TANK 20 LITER ORANGE '97	1
32	560.07.008.144	TANKVERSCHLUSS KPL. GROSS	TANK CAP CPL. LARGE	1
33	560.07.009.100	DICHTUNG FÜR TANKVERSCHLUSS	GASKET FOR TANK CAP	1
35	583.07.106.100	DICHTUNG BENZINHAHN MIKUNI	GASKET FUEL COCK MIKUNI	2
36	0015 060123	SK.BUNDSCHRAUBE M 6X12 SW=8	HH COLLAR SCREW M 6X12 WS=8	4
37	0797 060003	ZAHNSCHIBE DIN6797-A 6,4	TOOTH LOCK WASH. DIN6797-A 6,4	4
39	583.07.121.050	TANKHALTEBLECH LINKS	FUEL TANK BRACKET L/S	1
40	583.07.121.051	TANKHALTEBLECH RECHTS	FUEL TANK BRACKET R/S	1
42	583.07.121.000	TANKSTREBE 20 LITER TANK LC4	FUEL TANK LINK 20 LITER LC4	1
43	0014 060133	SK.BUNDSCHRAUBE M 6X13 SW=8	HH COLLAR SCREW M 6X13 WS=8	6
44	580.07.016.001	BENZINSCHLAUCH VITON	FUEL HOSE VITON	0,30
45	580.07.016.001	BENZINSCHLAUCH VITON	FUEL HOSE VITON	0,13
46	580.31.005.000	KLAMMER YDNAC 10128	CLAMP YDNAC 10128	3
48	581.07.011.000	SCHAUMSTOFFSTREIFEN SELBSTKL.	FOAM RUBBER STRIP	2
49	546.03.048.100	MEHRBEREICHSBLECHMUTTER M6	RANGE CHANGE METAL NUT M6	2
50	583.07.005.100	BENZINHAHN MIKUNI CK-84 '96 EIN ANSCHLUSS	FUEL COCK MIKUNI CK-84 '96 ONE CONNECTION	1
51	583.07.105.300	BENZINHAHN MIKUNI CK-86 '96 ZWEI ANSCHLÜSSE	FUEL COCK MIKUNI CK-86 '96 TWO CONNECTIONS	1
53	583.07.113.250	TANKROLLE KPL. 12 X 34 X 25	TANK BUSHING CPL. 12 X 34 X 25	2
54	0015 060253	SK.BUNDSCHRAUBE M 6X25 SW=8	HH COLLAR SCREW M 6X25 WS=8	2

* = NEUTEIL / NEW PART X = NACH BEDARF / AS REQUIRED

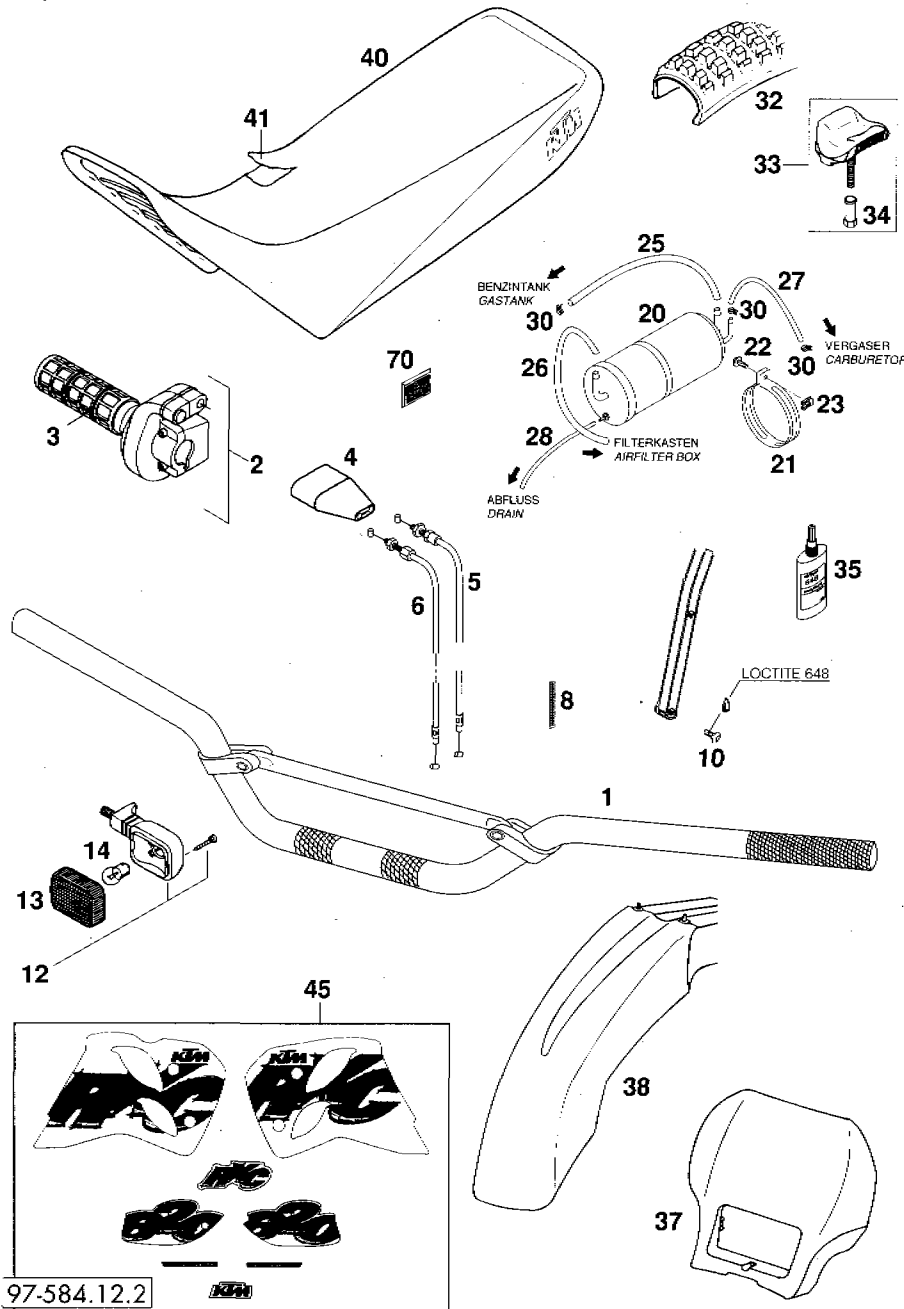


FIG	TEILNR/PARTNR	BEZEICHNUNG	DESCRIPTION	QTY
1	502.02.001.000	ALU-LENKER C.M.V. '95	ALU-HANDLEBAR C.M.V. '95	1
2	583.02.010.200	GASDREHGRIF KPL. RXC '95	THROTTLE GRIP CPL. RXC '95	1
3	583.02.003.000	DREHGRIFÜBERZUG DOMINO	TWIST GRIP COVER DOMINO	1
4	583.02.016.200	SCHUTZKAPPE DOMINO FÜR RXC '95	PROTECTING COVER DOMINO RXC '95	1
5	583.02.091.300	GASSEL DOMINO/QWIK SILVER II AUF	THROTTLE CABLE DOMINO/QWIK OPEN	1
6	583.02.191.300	GASSEL DOMINO/QWIK SILVER II ZU	THROTTLE CABLE DOMINO/QWIK CLOSE	1
8*	580.31.753.400	FEDER 0,8X48 FÜR CHOKESEIL	SPRING 0,8X48 FOR CHOKECABLE	1
10	0107 080203	ISK.LI.SCHRAUBE DIN0107-M 8X20	AH OVAL H.SCREW DIN0170-M 8X20	2
12	583.11.012.100	BLINKER KPL. „EIE“ (DOT) LINKS VORNE / RECHTS HINTEN	FLASHER LIGHT CPL. „EIE“ (DOT) LEFT FRONT / RIGHT REAR	2
—	583.11.112.100	BLINKER KPL. „EIE“ (DOT) RECHTS VORNE / LINKS HINTEN	FLASHER LIGHT CPL. „EIE“ (DOT) RIGHT FRONT / LEFT REAR	2
13	583.11.013.100	BLINGERGLAS „EIE“ (DOT) '95	FLASHER LENS „EIE“ (DOT) '95	4
14	441.11.015.100	LAMPE 12V 10W (BA15S)	BULB 12V 10W (BA15S)	4
20	583.07.080.044	AKTIVKOHLEFILTER M49.72 KNECHT	EVAP CANISTER FILTER M49.72	1
21	583.07.083.000	SCHELLE FÜR KNECHT FILTER	CLAMP FOR FILTER KNECHT	2
22	0014 060203	SK.BUNDSCHRAUBE M 6X20 SW=8	HH COLLAR SCREW M 6X20 WS=8	2
23	546.03.048.100	MEHRBEREICHBLECHMUTTER M6	RANGE CHANGE METAL NUT M6	2
25	580.07.016.001	BENZINSCHLAUCH VITON	FUEL HOSE VITON	1,40
26	580.07.016.001	BENZINSCHLAUCH VITON	FUEL HOSE VITON	0,40
27	310.07.007.001	PVC-SCHLAUCH 5 X 8 MM	PVC-HOSE 5 X 8 MM	1,10
28	310.07.007.101	PVC-SCHLAUCH 4 X 6 MM	BREATHER HOSE 4 X 6 MM	0,40
30	580.31.005.000	KLAMMER YDNAC 10128	CLAMP YDNAC 10128	5
32	546.09.174.200	REIFEN 90/90-21" AP10 „DOT“	TYRE 90/90-21" AP10 „DOT“	1
32	546.10.174.600	REIFEN 140/80-18" AP10 „DOT“	TYRE 140/80-18" AP10 „DOT“	1
33	510.09.100.100	REIFENHALTER VM1 (1,60")	RIM LOCK VM1 (1,60")	1
33	564.10.100.100	REIFENHALTER VM4 (2,50")	RIM LOCK VM4 (2,50")	1
34	503.10.090.050	MUTTER FÜR REIFENHALTER '96	NUT WHEEL HOLDER '96	1
35*	584.29.059.000	LOCTITE 648 GRÜN 20ML	LOCTITE 648 GREEN 20ML	1
37	502.11.401.000	SCHEINWERFERMASKE WEISS '93	HEADLIGHT MASK WHITE '93	1
38	502.08.410.000	VORDERRADKOTFLÜGEL WEISS '93	FRONT FENDER WHITE '93	1
40*	583.07.240.500	SITZBANK BLAU/WEISS SCHMAL '97	SEAT BLUE/WHITE NARROW '97	1
41*	583.07.240.550	SITZBANKÜBERZUG BLAU/WEISS	SEAT COVER BLUE/WHITE	1
45*	576.07.099.000/68	DEKORSATZ 11,3LI. 400 RXC-E'97 BLAU/ROT/ORANGE/WEISS	DECAL SET 11,3LI. 400 RXC-E'97 BLUE/RED/ORANGE/WHITE	1
45*	583.07.099.000/68	DEKORSATZ 11,3LI. 620 RXC-E'97 BLAU/ROT/ORANGE/WEISS	DECAL SET 11,3LI. 620 RXC-E'97 BLUE/RED/ORANGE/WHITE	1
70	165.12.180.000	SEITENSTRAHLER ORANGE VORNE	REFLECTOR ORANGE FRONT	2
70	165.12.180.100	SEITENSTRAHLER ROT HINTEN	REFLECTOR RED REAR	2

* = NEUTEIL / NEW PART X = NACH BEDARF / AS REQUIRED

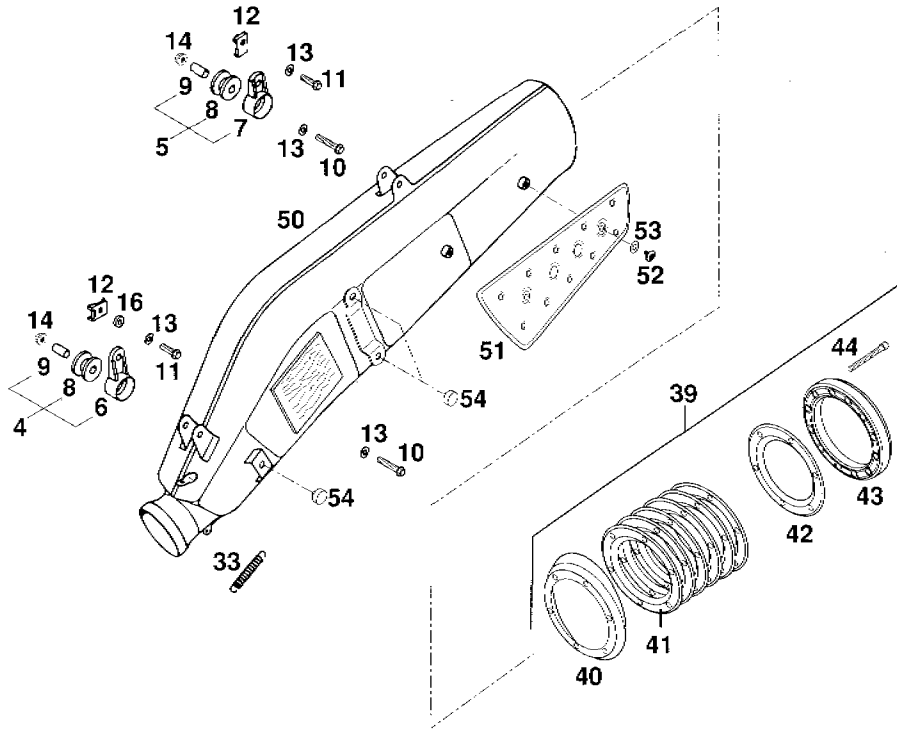


FIG	TEILNR/PARTNR	BEZEICHNUNG	DESCRIPTION	QTY
4	543.05.065.244	ENDDÄMPFERH. KPL. LANG SILICON	SIL. BRACKET CPL. LONG SILICON	1
5	543.05.065.144	ENDDÄMPFERH. KPL. KURZ SILICON	SIL. BRACKET CPL. SHORT SILICON	1
6	543.05.065.000	HALTERUNG FÜR ENDDÄMPFER LANG	BRACKET FOR SILENCER LONG	1
7	543.05.065.100	HALTERUNG FÜR ENDDÄMPFER KURZ	BRACKET FOR SILENCER SHORT	1
8	543.05.068.100	DÄMPFUNGSELEMENT SILICON GRAU	DAMPING COMPONENT SILICON GREY	2
9	543.05.069.000	BÜCHSE 12X7X16	BUSHING 12X7X16	2
10	0015 060303	SK.BUNDSCHRAUBE M 6X30 SW=8	HH COLLAR SCREW M 6X30 WS=8	2
11	0015 060203	SK.BUNDSCHRAUBE M 6X20 SW=8	HH COLLAR SCREW M 6X20 WS=8	2
12	546.03.048.100	MEHRBEREICHSBLECHMUTTER M6	RANGE CHANGE METAL NUT M6	2
13	0137 060003	FEDERSCHEIBE DIN0137-B 6	SPRING WASHER DIN0137-B 6	4
14	565.09.064.000	STOVER-FLANSCHMUTTER M6	SELF LOCKING NUT M6	2
16	502.32.050.001	STAHSCHIBE 6X17X3	STEEL WASHER 6X17X3	1
33	510.05.063.000	ZUGFEDER L=55MM	TENSION SPRING L=55MM	2
39	580.05.079.650	SPARK-ARRESTOR KPL. "SUPERTRAP"	SPARK-ARRESTOR CPL. "SUPERTRAP"	1
40	580.05.079.651	DEFLEKTOR	DEFLECTOR	1
41	580.05.079.652	LAMELLE D=61,5X96MM	DISC D=61,5X96MM	6
42	580.05.079.653	SCHUTZBLECH	HEAT PROTECTOR	1
43	580.05.079.654	ENDKAPPE D=94,4MM	END CAP D=94,4MM	1
44	580.05.079.655	ISK-SCHRAUBE 3/16 X 2"	AH SCREW 3/16 X 2"	6
50	576.05.080.000	SCHALLDÄMPFER „UGS“ 400 RXC	SILENCER „UGS“ 400 RXC	1
50	583.05.080.200	SCHALLDÄMPFER „UGS“ 620 RXC	SILENCER „UGS“ 620 RXC	1
51	583.05.104.000	HITZESCHUTZ ENDDÄMPFER LC4'95	HEAT PROTECTOR SILENCER LC4'95	1
52	0902 060080	ISK.II.SCHRAUBE ISO7380-M 6X8 SCHWARZ	AH BOLT ISO7380-M 6X8 BLACK	2
53	530.02.046.100	SCHEIBE 6,4X14X0,8 CHROM SCHWARZ	WASHER 6,4X14X0,8 CHROME BLACK	2
54	543.08.042.000	GUMMIPUFFER	RUBBER BUFFER	3

TECHNISCHE DATEN - FAHRGESTELL 400 / 620 EGS-E, R/XC e, LSE '97

	400/620 EGS-E, R/XC e	400/620 LSE
Rahmen	Zentralrohrrahmen aus Chrom-Molybdän-Stahlrohren	
Gabel	WP-Up Side Down Topadjuster 4054 IBS	
Federweg vorne/hinten	300 / 320 mm	220 / 240 mm
Hinterradfederung	Zentralfederbein WP IBS mit PRO-LEVER-Anlenkung zur nadelgelagerten Alu-Hinterradschwinge	
Bremse vorne	Scheibenbremse mit gelochter Bremsscheibe Ø 300 mm, Bremssattel schwimmend gelagert	
Bremse hinten	Scheibenbremse mit gelochter Bremsscheibe Ø 220 mm, Bremssattel schwimmend gelagert	
Bereifung vorne	EGS-E: 90/90 - 21 T63 54S R/XC e: 90/90 - 21 AP10 DOT	100/90 - 19 57S MT60 -
Luftdruck Straße solo	1,5 bar	1,5 bar
Luftdruck Straße Sozius	2,0 bar	2,0 bar
Bereifung hinten	EGS-E: 130/80 - 18 T63 66S R/XC e: 140/80 - 18 AP10 DOT	130/80 - 17 65H MT60 -
Luftdruck Straße solo	2,0 bar	2,0 bar
Luftdruck Straße Sozius	2,2 bar	2,2 bar
Tankinhalt	11,3 Liter oder 20 Liter, davon 1,5 Liter Reserve	
Übersetzung-Hinterrad	400 EGS-E 15:45Z 400 R/XC e 16:45Z 620 EGS-E 16:40Z 620 R/XC e 16:40Z	400 LSE 15:45Z 620 LSE 16:38Z
Kette	O-Ring 5/8 x 1/4"	
Batterie	wartungsfreie Batterie 12V 8Ah	
Steuerkopfwinkel	62,5°	61,8°
Radstand	1510 ± 10 mm	1480 ± 10 mm
Sitzhöhe unbelastet	940 mm	870 mm
Bodenfreiheit unbelastet	350 mm	290 mm
Trockengewicht	400: 137 kg 620: 139 kg	
höchstzul. Achslast vorne	151 kg	
höchstzul. Achslast hinten	297 kg	
höchstzul. Gesamtgewicht	350 kg	

STANDARD-EINSTELLUNG - GABEL		
	K4T96L3	K4T97K3
Druckstufendämpfung	10	14
Zugstufendämpfung	14	14
Feder	4,4 N/mm	5,5 N/mm
Federvorspannung	10 mm	10 mm
Luftkammerlänge	130 mm	140 mm
Füllmenge pro Gabelholm	ca 500 ccm	ca 500 ccm
Gabelöl	SAE5	SAE5

STANDARD-EINSTELLUNG - FEDERBEIN		
	K4T96S	K4T97K
Druckstufendämpfung	3	3
Zugstufendämpfung	4	5
Feder	66/260	70/240
Federvorspannung	23 mm	23 mm

ANZUGSDREHMOMENTE		
Bundschraube Steckachse vorne	M 10	50 Nm
Bundmutter Steckachse hinten	M 20x1,5	100 Nm
Sechskantmutter Schwingarmbolzen	M 14x1,5	100 Nm
Klemmschrauben Gabelbrücke oben	M 8	20 Nm
Klemmschrauben Gabelbrücke unten	M 8	15 Nm
Klemmschrauben Gabelhäuse	M 7	7 Nm
Restliche Schrauben Fahrgestell	M6	5 Nm
	M8	30 Nm
	M10	50 Nm

TECHNICAL SPECIFICATIONS - CHASSIS 400 / 620 EGS-E, R/XC e, LSE '97

	400/620 EGS-E, R/XC e	400/620 LSE
Frame	Central chrome-moly-steel frame	
Fork	WP-Up Side Down Topadjuster 4054 IBS	
Wheel travel front/rear	300 / 320 mm (11,8 / 12,6 in)	220 / 240 mm (8,7 / 9,5 in)
Rear suspension	Central shock absorber WP IBS with PRO-LEVER linkage to rear swing-arm with needle bearing	
Front brake	Disc brake with carbon-steel brake disc Ø300 mm (11,8 in), brake caliper floated	
Rear brake	Disc brake with carbon-steel brake disc Ø220 mm (8,7 in), brake caliper floated	
Tyres front	EGS-E: 90/90 - 21 T63 54S R/XC e: 90/90 - 21 AP10 DOT	100/90 - 19 57S MT60
Air press. road, driver only	1,5 bar (22 psi)	1,5 bar (22 psi)
Air press. road with passenger	2,0 bar (29 psi)	2,0 bar (29 psi)
Tyres rear	EGS-E: 130/80 - 18 T63 66S R/XC e: 140/80 18 AP10 DOT	130/80 - 17 65H MT60
Air press. road, driver only	2,0 bar (29 psi)	2,0 bar (29 psi)
Air press. road with passenger	2,2 bar (31 psi)	2,2 bar (31 psi)
Fuel tank capacity	11,3 liter (3 US gallons) or 20 liter (5,3 US gallons)	1,5 liter (0,4 US gallons) reserve
Final drive ratio	400 EGS-E 15:45t 400 R/XC e 16:45t 620 EGS-E 16:40t 620 R/XC e 16:40t	400 LSE 15:45t 620 LSE 16:38t
Chain	O - Ring 5/8 x 1/4"	
Battery	maintenance-free battery 12V 8Ah	
Steering angle	62,5 °	61,8 °
Wheel base	1510 ± 10 mm (59,4 ± 0,4 in)	1480 ± 10 mm (58,3 ± 0,4 in)
Seat high	940 mm (37 in)	870 mm (34,3 in)
Ground clearance	350 mm (13,8 in)	290 mm (11,4 in)
Dead weight without fuel	400: 137kg (302,4 lbs)	620: 139 kg (306,8 lbs)
Max. permissible front axle load	151 kg (333 lbs)	
Max. permissible rear axle load	297 kg (656 lbs)	
Max. permissible laden weight	350 kg (773 lbs)	

STANDARD ADJUSTMENT - FORK		
	K4T96L3	K4T97K3
Compression adjuster	10	14
Rebound adjuster	14	14
Spring	4,4 N/mm	5,5 N/mm
Spring preload	10 mm (0,4 in)	10 mm (0,4 in)
Air chamber length	130 mm (5 in)	140 mm (5,5 in)
Capacity per fork leg	ca 500 cc	ca 500 cc
Fork oil	SAE5	SAE5

STANDARD-ADJUSTMENT - SHOCK ABSORBER		
	K4T96S	K4T97K
Compression adjuster	3	3
Rebound adjuster	4	5
Spring	66/260	70/240
Spring preload	23 mm (0,9 in)	23 mm (0,9 in)

TORQUES			
Collar screw front axle	M 10	50 Nm	(37 ft.lb)
Collar nut rear axle	M 20x1,5	100 Nm	(74 ft.lb)
Hex. nut swing arm bolt	M 14x1,5	100 Nm	(74 ft.lb)
Clamping screw upper fork bridge	M 8	20 Nm	(15 ft.lb)
Clamping screw lower fork bridge	M 8	15 Nm	(11 ft.lb)
Clamping screws fork stubs	M 7	7 Nm	(5 ft.lb)
Other screws chassis	M6	5 Nm	(3,7 ft.lb)
	M8	30 Nm	(22 ft.lb)
	M10	50 Nm	(37 ft.lb)

SCHMIER- UND WARTUNGSTABELLE



EGSE, Duke 11,96

BEI SPORTEINSAITZ IST DER 5000 KM SERVICE NACH JEDEM RENNEN DURCHZUFÜHREN

	KTM Fahrer	KTM Fachwerkstätte
Motorölstand kontrollieren	• vor jeder Inbetriebnahme	
Motoröl wechseln	• nach jeder Reinigung	• 1. Service nach 500 km
Ölsieb und Magneten der Ablaßschrauben bei Motorölwechsel reinigen		• nach 2500 km
Ölfiltereinatz wechseln		• nach 5000 km oder 1x jährlich
Feinfilter (Schraubfilter) am Rahmenbrustrohr wechseln		• mindestens 1x jährlich
Ölleitungen auf Beschädigungen und auf knickfreie Verlegung prüfen		
Ventilspiel kontrollieren		
Zündkerze reinigen und Elektrodenabstand einstellen		
Zündkerze nach 10 000 km wechseln		
Zündzeitpunkt prüfen		
Schwimmerkammer des Vergasers entleeren und reinigen		
Leerlauf einstellen		
Schläuche von Motor- und Tankentlüftung auf knickfreie Verlegung prüfen		
Luftfilter und Filterkasten reinigen		
Kettenräder, Kettenführungen und Kette prüfen		
Exzenter der Kettenspannung warten (Duke)		
Kette reinigen und ölen		
Kettenspannung prüfen		
Kühlflüssigkeitsstand prüfen		
Frostschutz prüfen		
Kühlsystem auf Dichtheit prüfen - Sichtprüfung		
Auspuffanlage auf Dichtheit prüfen		
Aufhängungen der Auspuffanlage prüfen		
Bremssflüssigkeitsstand in den Vorratsbehältern prüfen		
Bremssflüssigkeit wechseln		
Belagstärke der Bremsklötze prüfen		
Bremsscheiben prüfen		
Zustand und Verlegung der Bremschläuche prüfen		
leerweg und Leichtigdigkeit des Handbremshebels und des Fußbremshebels prüfen		
Einstellung und Dämpfung der Telegabel prüfen		
Telegabel auf Dichtheit prüfen		
Entlüftungsschrauben an den Gabelbeinen lösen (Überdruck)		
Öl der Telegabel wechseln		
Telegabel vollständig warten		
Staubmanschetten der Telegabel reinigen		
Steuerkopflager auf Spiel prüfen / einstellen		
Steuerkopflager und deren Dichtungselemente reinigen und fetten		
Einstellung und Dämpfung des Federbeines prüfen		
O-Ring des Federbeines auf Verschleiß prüfen (nur White Power Federbein)		
Federbein vollständig warten		
Schmiernippel am Winkelhebel des Pro Lever Federungs-systems schmieren		
Anlenkung des Pro Lever Federungs-systems zerlegen und warten		
Schwingarm-lagerung warten		
Speichenspannung und Felgens-chlag prüfen		
Radlager auf Spiel prüfen		
Dämpfergummi der Hinterrad-nabe prüfen		
Reifenzustand und Reifen-luftdruck prüfen		
Seilzüge auf Beschädigungen und Leichtigdigkeit prüfen		
Seilzüge einstellen und ölen		
Elektrische Anlage prüfen		
Gummilager der Batterie-lagerung und die Batterieanschlüsse prüfen		
Scheinwerfer-einstellung prüfen		
Zündschloß, Not-Aus-Schalter und Lichtschalter mit Kontaktspray behandeln		
Alle Schrauben, Muttern und Schlauchklammern auf festen Sitz prüfen		
Alle Gleit- und Lagerstellen ölen bzw. fetten		

PERIODIC MAINTENANCE SCHEDULE

EOS E. Duke 11.96



IF THE MOTORCYCLE IS USED FOR COMPETITIVE RACING, THE 5000 KM (3000 MILES) SERVICE NEEDS TO BE CARRIED OUT AFTER EVERY RACE

	KTM rider	KTM dealer		
Check engine oil level	● before each start			●
Change engine oil		●		
Clean oil screen and magnet of the drain plugs whenever you exchange the engine oil		●		
Change oil filter insert		●		
Change fine screen filter (screwed filter) at front pipe (of the frame)		●		●
Check oil lines for leakage and proper instalment without kinks		●		●
Check valve clearance		●		●
Clean spark plug and adjust electrode gap		●		●
Change spark plug after 10 000 kilometers (6 200 miles)				
Check ignition point				
Drain and clean carburetor float chamber		●		●
Adjust idling				
Check breather hoses of engine gase and gas tank for correct position without buckles		●		●
Clean air filter and air filter box		●		●
Check sprockets, chain guides and chain for wear	●	●		●
Maintain chain tension eccentrics (Duke)		●		●
Clean and lube chain	●	●		●
Check chain tension	●	●		●
Check cooling liquid level	●	●		●
Check quality of antifreezer				
Check cooling system for leaks – visual check	●	●		●
Check exhaust system for leakage		●		●
Check exhaust brackets				
Disassemble and clean spark arrestor discs (USA models)		●		●
Check brake fluid level front and rear	●	●		●
Change brake fluid				
Check brake pad thickness	●			●
Check brake discs				
Check condition and correct instalment of brake hoses	●	●		●
Check free play and easy operation of foot brake pedal	●	●		●
Check adjustment and function of telescopic fork	●	●		●
Check telescopic fork for leaks		●		●
Loosen bleeder screws at fork legs (overpressure)				
Change telescopic fork oil				
Perform a full maintenance job for the telescopic fork				
Clean dust scrubber of telescopic fork		●		●
Check steering head bearing clearance / adjust				
Clean and grease steering head bearings and its seals		●		●
Check adjustment and funktion of shock absorber	●	●		●
Check O-ring of the shock absorber for wear (only White Power shock absorber)		●		●
Service the shock absorber				
Grease nipple of the Pro Lever suspension system		●		●
Disassemble the Pro Lever suspension system linkage and perform a full maintenance job on it				
Service swingarm pivot				
Check spoke tension and join	●	●		●
Check wheel bearings for clearance	●	●		●
Check shock absorber rubbers on the rear hub	●	●		●
Check tire condition and air pressure	●	●		●
Check cables for damage and easy working	●	●		●
Lube and adjust cables		●		●
Check the electrical system	●	●		●
Check battery holder, battery and connections				
Check adjustment of headlight				
Spray ignition lock, emergency off switch, and light switch with contact spray	●	●		●
Check all screws, nuts and hose clamps for proper tightness	●	●		●
Grease or lube all pivot points and sliding points				

KTM-SPORTMOTORCYCLE AKTIENGESELLSCHAFT
A-5230 Mattighofen • Postfach 91 • Austria
Internet: <http://www.ktm.co.at>
FN 102019 d - Landesgericht Ried im Innkreis

Gedruckt auf chlorfrei gebleichtem, umweltfreundlichen Papier - aurnayer-druck-mattighofen